



საქართველო, თბილისი, 0190 კახეთის გზატკეცილი 21
ტელ: (+995 32) 224 40 40 ფაქსი: (+995 32) 224 40 41

21 Kakheti Highway, Tbilisi 0190, Georgia
Tel: (+995 32) 224 40 40, Fax: (+995 32) 224 40 41

№ 14991018/15-02

„ 29 “ 10 2018წ

სსიპ „წიაღის ეროვნულ სააგენტოს“

როგორც თქვენთვის ცნობილია, სს „საქართველოს ნავთობისა და გაზის კორპორაცია“ საქართველოს მთავრობის 2018 წლის 8 ივნისის N1258 განკარგულების საფუძველზე საკუთარი სახსრებით ახორციელებს აჭარის მაღალმთიან რეგიონში მდებარე კურორტ გოდერძის გაზომომარაგების პროექტს.

ზემოაღნიშნული პროექტის ფარგლებში დაგეგმილია „ადიგენი-გოდერძის“ 33 კმ DN300 გაზსადენის მშენებლობა, რაც მნიშვნელოვნად გაზრდის კურორტ გოდერძის გაზომომარაგების სტაბილურობას და უსაფრთხოებას.

როგორც სსიპ „წიაღის ეროვნული სააგენტოს“ 2018 წლის 29 ივნისის N22/4254 წერილით გვეცნობა, „ადიგენი-გოდერძის“ გაზსადენის საპროექტო დერეფნის ტერიტორია ნაწილობრივ კვეთს ახალციხის მურა ნახშირის საბადოს კონტურს, რაც თავის მხრივ, საჭიროებს შესაბამისი უფლების მოპოვებას და საკომპენსაციო თანხის გადახდას.

აქვე გაცნობებთ, რომ პროექტის განხორციელების შედეგად წიაღით სარგებლობა/შეფერხდება მხოლოდ იმ ტერიტორიაზე, სადაც განთავსდება გაზსადენი. საპროექტო გაზსადენის მინიმალური ჩაღრმავება მილის ზედაპირიდან არასასოფლო-სამეურნეო და სასოფლო-სამეურნეო დანიშნულების მიწებზე იქნება – 0,8 და 1,0 მ; გაწყლოვანებულ ადგილებში – 1,1 მ; კლდოვან ქანში - 0,6 მ; არხების გადაკვეთაზე (არხის ფსკერიდან) – 1,1 მ; საავტომობილო გზების გადაკვეთაზე - 1,4 მ.

გთხოვთ, შესაძლო მოკლე ვადაში, გვაცნობოთ წიაღით სარგებლობის შეზღუდვისთვის (შეფერხებისთვის) გათვალისწინებული თანხის ოდენობა, ასევე ანაგრიშის ნომერი და სხვა საჭირო რეკვიზიტები, რათა სს „საქართველოს ნავთობისა და გაზის კორპორაციის“ მიერ მოხდეს საქართველოს კანონმდებლობით დადგენილი შესაბამისი საკომპენსაციო თანხის გადახდა.

დანართები:

- სსიპ სსიპ „წიაღის ეროვნული სააგენტოს“ 2018 წლის 29 ივნისის N22/4254 წერილი (2 გვ)
- გაზსადენის Shp ფაილი

პატივისცემით,

ზაქარია ავალიანი

დირექტორი ტექნიკურ საკითხებში



საჯარო სამართლის იურიდიული პირი
წიაღის ეროვნული სააგენტო



KA020148834539818

მისამართი: თბილისი, დავით აღმაშენებლის გამზ. N150 ტელ: +995 591 40 40 51; ფაქსი: +995 32 243 95 02

22/4254

29 / ივნისი / 2018 წ.

საქართველოს ნავთობისა და გაზის
კორპორაციის დირექტორს ტექნიკურ
საკითხებში ბატონ ზაქარია ავალიანს

ბატონო ზაქარია,

თქვენი 2018 წლის 25 ივნისის #LE250618/02-12 წერილის პასუხად გაცნობებთ, რომ წარმოდგენილი გაზსადენის დერეფნის საპროექტო ტერიტორია, თანდართული დოკუმენტებით და სააგენტოში არსებული ინფორმაციით, ნაწილობრივ მოიცავს ახალციხის მურა ნახშირის საბადოს კონტურს (იხ.დანართი).

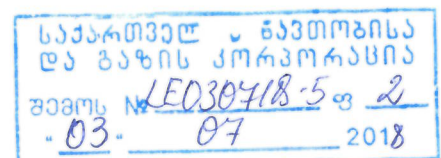
დანართი Shp ფაილი, 1 რუკა

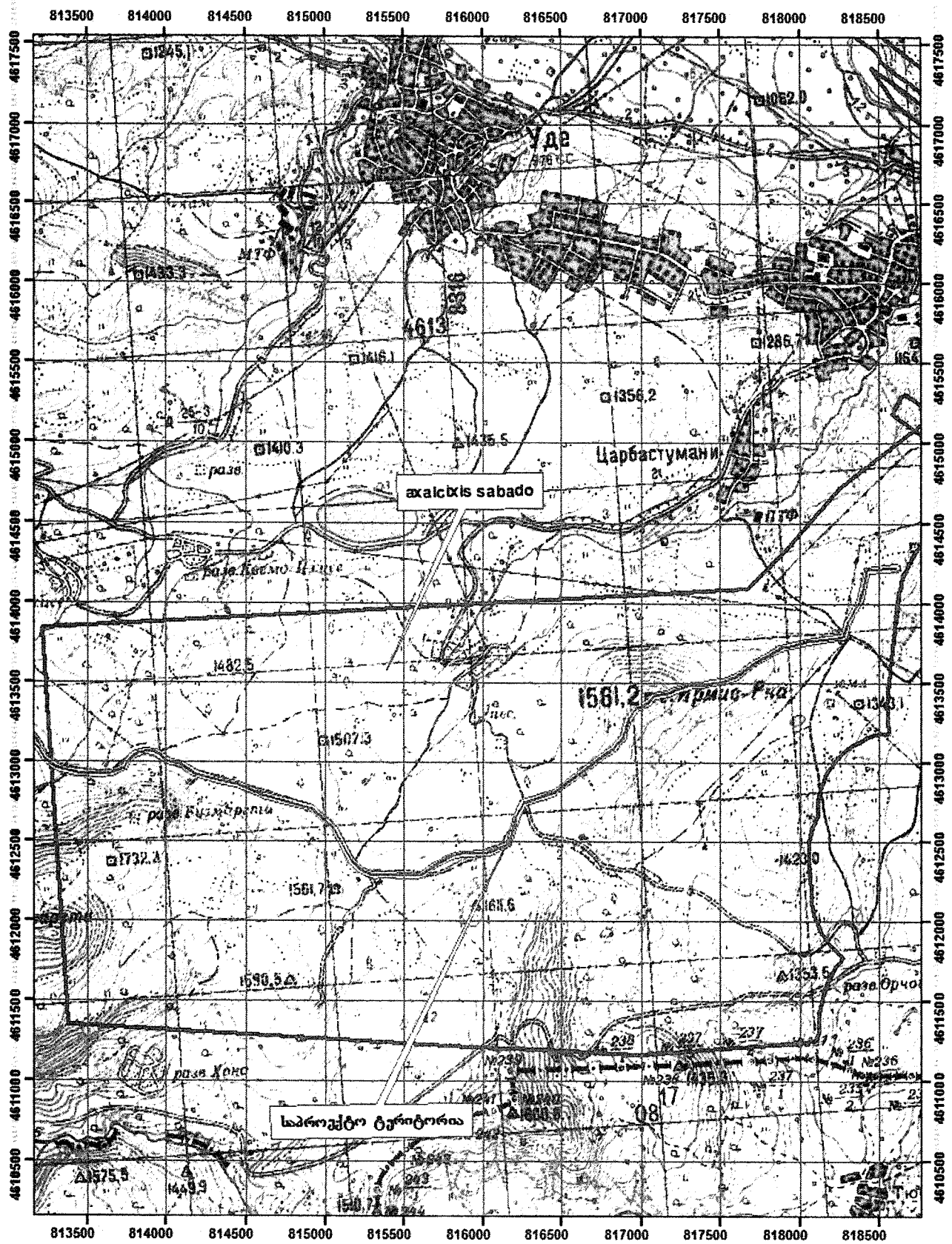
პატივისცემით,

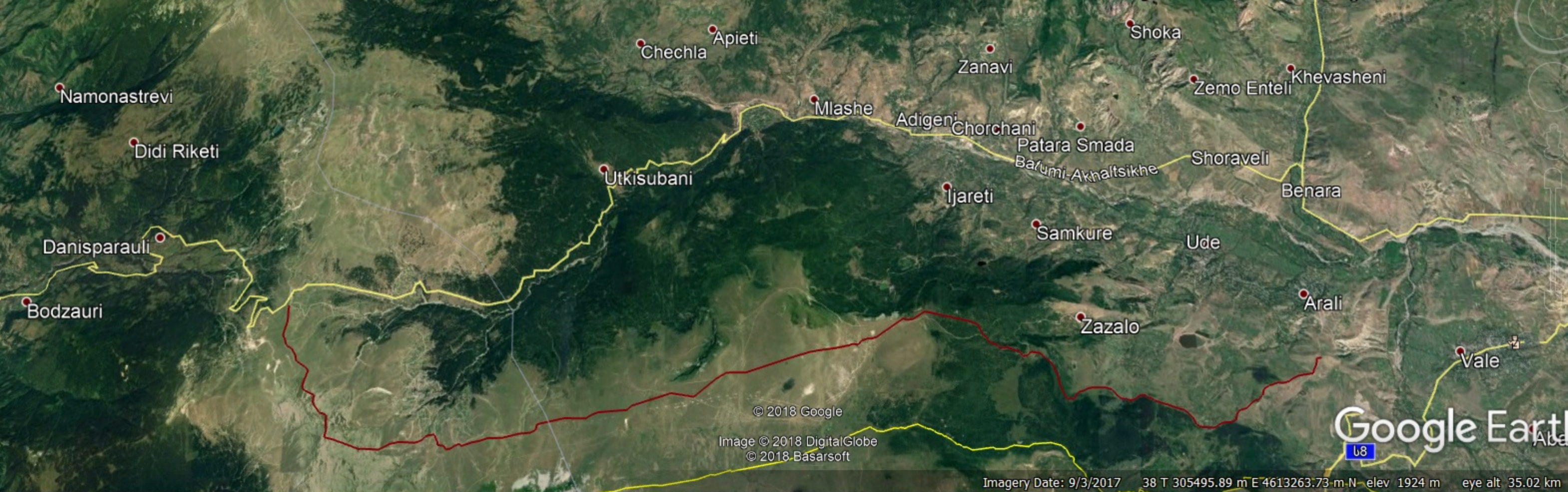
სსიპ წიაღის ეროვნული სააგენტოს უფროსის
პირველი მოადგილე

ნ. ზამთარაძე

ნანა ზამთარაძე



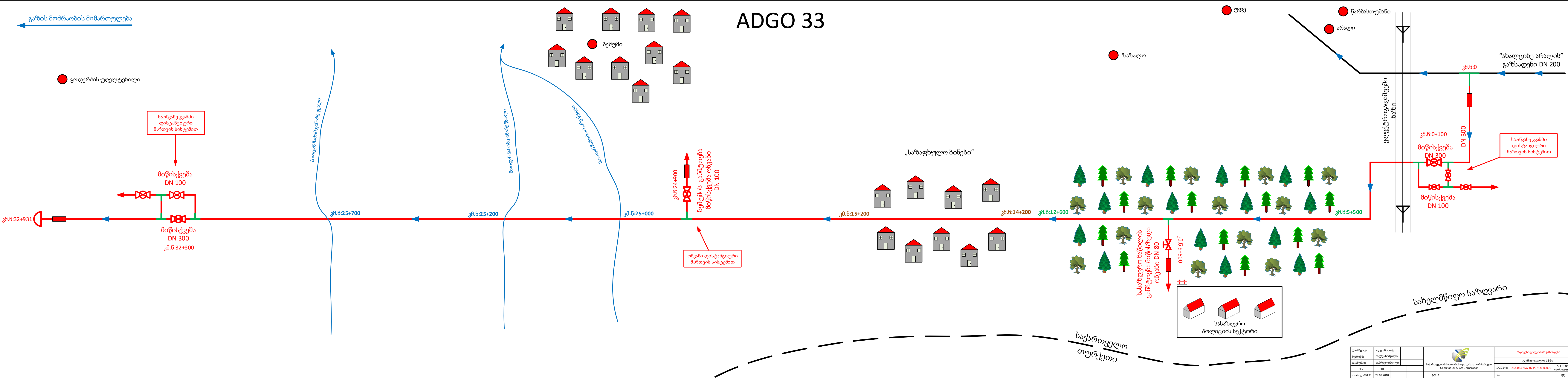




Graph: Min, Avg, Max Elevation: 1323, 1984, 2480 m
 Range Totals: Distance: 33 km Elev Gain/Loss: 1359 m, -2059 m Max Slope: 32.6%, -26.8% Avg Slope: 9.8%, -9.9%



- პირობითი აღნიშვნები
- საპროექტო გაზსადენი
 - არსებული გაზსადენი
 - საპროექტო სფერული ონკანი
 - საპროექტო ონკანი ხელის მართვით
 - დამხშობი
 - საპროექტო სამკაპა
 - ღეუ
 - მაზოლირებელი ქურო



დაამუშავე	ა. დვინიძე	საქართველოს ნავთობისა და გაზის კორპორაცია	"ადგილობრივი" გაზსადენი	
დამუშავა	თ. დვინიძე	Georgian Oil & Gas Corporation	ტექნიკური სკეტი	
REV.	001	SCALE:	DCC No: ADG033-NSGP07-PL-SCM-00001	SHEET No: 1(1)
თარიღი/DATE	29.08.2018		No:	Rev: 001