

საქართველოს გარემოს დაცვისა და
სოფლის მეურნეობის მინისტრს
ბატონ ლ, დავითშვილს
შპს „ხიბლი“-ს გენერალური დირექტორის
რუზგენ ნარსიას

გ ა ნ ც ხ ა დ ე ბ ა

ბატონო ლევან,

შპს „ხიბლი“-ს ხობის მუნიციპალიტეტში, სოფ.ნოჯიხევის ტერიტორიაზე აქვს თაბაშირის მადნის სამსხვრევი დანადგარი.

საქართველოს კანონის „გარემოსდაცვითი შეფასების კოდექსის მე-7 მუხლის და II დანართის 5.1 პუნქტის შესაბამისად შემუშავებული იქნა სკრინინგის ანგარიში, რომელსაც წარმოგიდგენთ განსახილველად და სკრინინგის დასკვნის გასაცემად.

დანართი:

თაბაშირის მადნის სამსხვრევი დანადგარის ექსპლუატაციის სკრინინგის ანგარიში.
ფურცელი 12.

პატივისცემით:

რ.ნარსია



15.05.2019



თაბაშირის მადნის დამსხვრევა

სკრინინგის ანგარიში

(ზობის მუნიციპალიტეტი, სოფ. ნოჯიხევი)

შემსრულებელი:
მკს „ნიბლი“

ზობი 2019

საწარმოს დასახელება	შპს „ხიბლი“
საწარმოს განთავსების ადგილი	ხობის მუნიციპალიტეტი, სოფ. ნოჭიხევი
საწარმოს იურიდიული მისამართი	ხობის მუნიციპალიტეტი, სოფ. ნოჭიხევი
საქმიანობის სახე	თაბაშირის მადნის მოპოვება და დამსხვრევა
საწარმოს დირექტორი	რუზგენ ნარსია
საკონტაქტო ტელეფონი	599 47 2926
საწარმოს წარმადობა	150 ტონა თაბაშირის მადნის დამსხვრევა დღეში
გარემოს დაცვაზე პასუხისმგებელი პირი	რუზგენ ნარსია
საწარმოს მიერ დაკავებული ფართობი	2,78 ჰა
დანადგარის განთავსების ფართობი	30 კვ.მ.
ანგარიში მომზადებულია	შპს „ხიბლი“- ს მიერ
დირექტორი	რუზგენ ნარსია
საკონტაქტო ტელეფონი	599 47 2926

შესავალი

შპს „ხიბლი“ (ს/კ 687683244) ხობის მუნიციპალიტეტის სოფ. ნოჯიხევში აწარმოებს თაბაშირის მადნის დამსხვრევას. დღიურად 120-150 ტონას. აღნიშნული საქმიანობის დასახსიათებლად შემუშავებული იქნა ქვემოთ მოყვანილი სკრინინგის ანგარიში, რომლის გაცნობის შემდეგ, საქართველოს კანონის „გარემოსდაცვითი შეფასების კოდექსი“-ს მე-7 მუხლის მე-2 ნაწილის შესაბამისად სამინისტროს მიერ მიიღება გადაწყვეტილება აღნიშნული საწარმოს გზმ-ს დაქვემდებარების ან არდაქვემდებარების შესახებ.

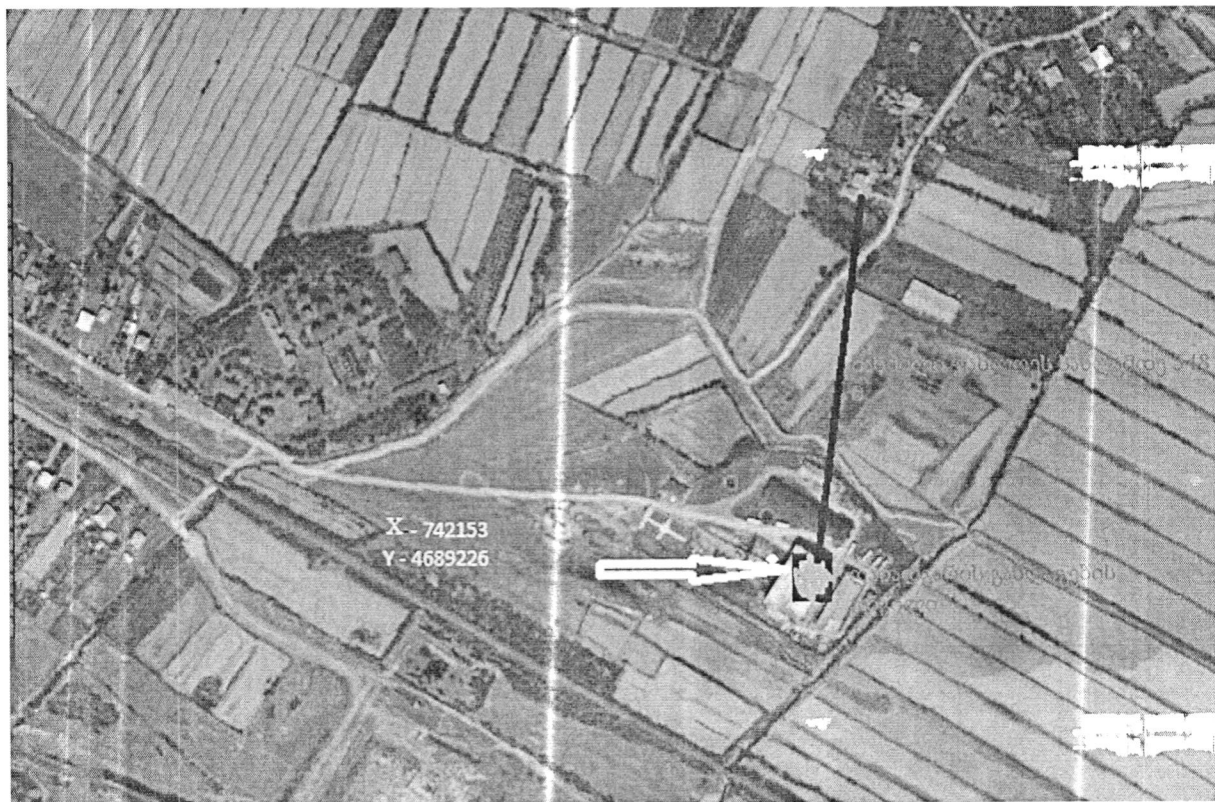
წარმოდგენილი ანგარიში მოიცავს ინფორმაციას საწარმოს საქმიანობის შესახებ:

- საქმიანობის განხორციელების ადგილის შესახებ;
- საქმიანობის მოკლე აღწერას, კერძოდ ინფორმაციას საქმიანობის ფიზიკური მახასიათებლების შესახებ;
- ზოგად ინფორმაციას გარემოზე შესაძლო ზემოქმედების , მისი სახეების და მასშტაბების შესახებ;
- ინფორმაციას დაგეგმილი საქმიანობის განხორციელებით ადამიანის ჯანმრთელობაზე, სოციალურ გარემოზე, კულტურული მემკვიდრეობის ძეგლებსა და სხვა ობიექტებზე შესაძლო ზემოქმედების შესახებ.

ნაშრომი შესრულებულია საწარმოს თავისებურებათა სრულად გათვალისწინებით და საქართველოს გარემოსდაცვითი კანონმდებლობის მოთხოვნათა დაცვით.

ზოგადი ცნობები

შპს „ხიბლი“-ს თაბაშირის მადნის სამსხვრევე დანადგარი (შემდგომში „დანადგარი“) განლაგებულია ხობის მუნიციპალიტეტის სოფ.ნოჭიხევში მის საკუთრებაში არსებულ ტერიტორიაზე იხ. სურ.1 დანადგარის განლაგების ადგილი.



სურ.1 დანადგარის განლაგების ადგილი

სამსხვრევი დანადგარის ნაწილი, კერძოდ მიმღები ბუნკერი და სამტვრეველა მოთავსებულია შპს „ხიბლი“-ს ტერიტორიაზე (იხ. საკადასტრო გეგმა ნახ. 2) განთავსებული შენობის აღმოსავლეთ ფასადთან განლაგებულ დახურულ ნაგებობაში. აღნიშნულის შედეგად დასამსხვრევი მასალა არ განიცდის ატმოსფერული ნალექების გავლენას.

აღმოსავლეთიდან ტერიტორიას ესაძღვრება საბაღე ნაკვეთები, რომელთა შორისაც გადის მისასვლელი გრუნტის გზა. დასავლეთიდან და ჩრდილოეთიდან ტერიტორია ტერიტორია შემოსაზღვრულია სასოფლო სამეურნეო საფარგულებით. სამხრეთით გადის სარწყავი არხი. არხიდან სამხრეთის მიმართულებით შეინიშნება ყოფილი სამრეწველო კომპლექსის ნანგრევები.

უახლოესი საკარმიდამო ნაკვეთი საცხოვრებელი სახლით განლაგებულია დანადგარის განთავსების ადგილიდან ჩრდილოეთით 320-350 მეტრის დაშორებით.

ტერიტორია მთლიანად მოკლებულია მკენარეულ საფარს. ეზოს ნაწილზე მონყობილია გაზონი. ბუნებრივად გაზრდილი ბუჩქნარი მცირე რაოდენობითაა განვითარებული სარწყავი არხის ზოგიერთ მონაკვეთში.

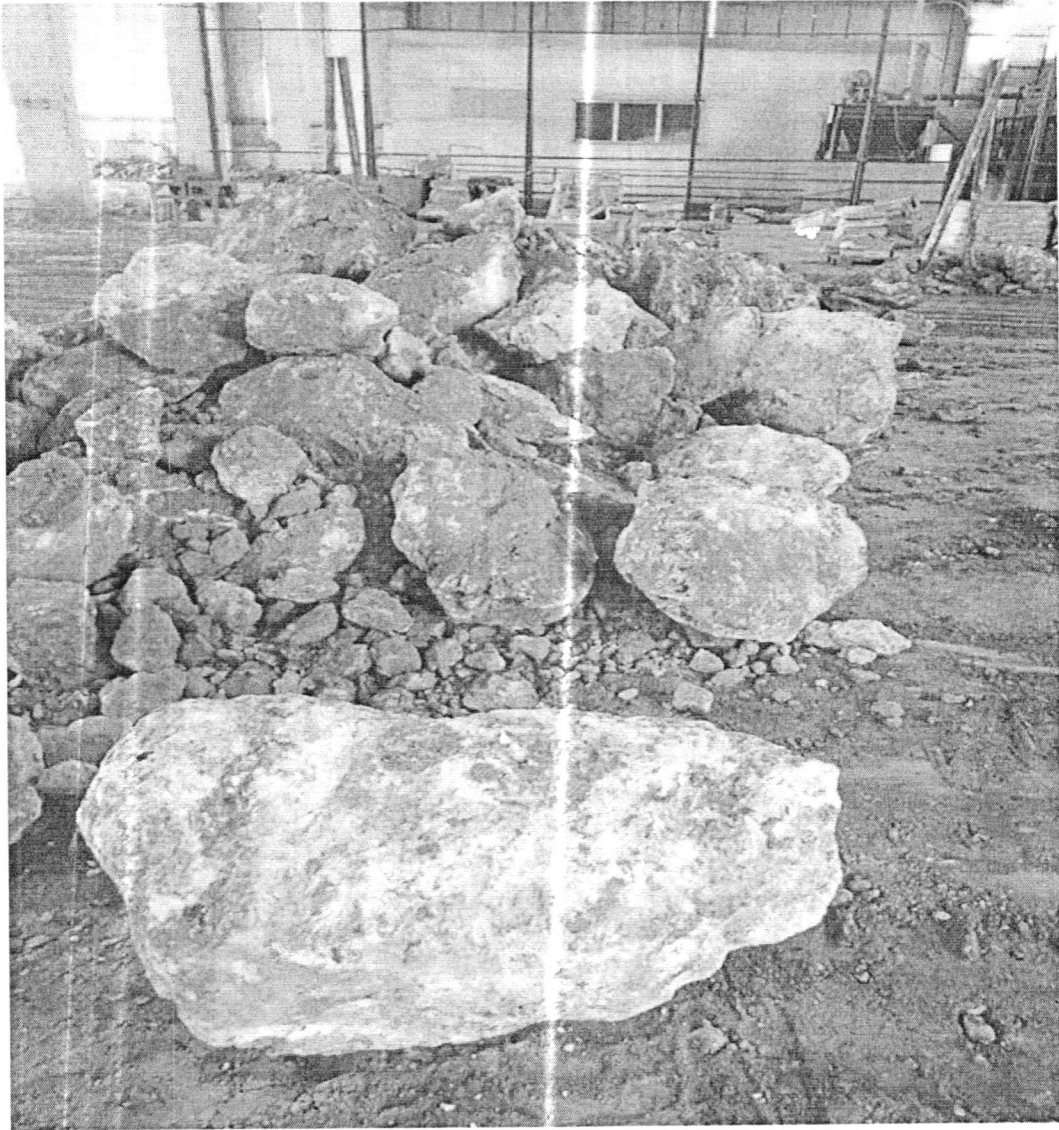
თაბაშირის მადნის მსხვრევის პროცესის აღწერა

მადნის მსხვრევა სარეალიზაციო პროდუქციის მისაღებად ხორციელდება ორ ეტაპად. პირველ ეტაპზე საბადოდან მოწოდებული მადნის ნაწილი, დიდი ზომის (500 მმ. და მეტი) ლოდები (იხ.სურ.3) ქუცმადება არა უმეტეს 200 მმ-ის ზომის ნატეხებად.



სურ. 3 დიდი ზომის ლოდები

ეს პროცესი საჭიროა, რომ ყებებან სამტერეველაში ჩაიყაროს შესაბამისი ზომის ნატეხები (იხ.სურ 4)



სურ. 4 სამტვრეველამ ე მისაწოდებელი მასალა (წინა პლანზე ე არაგაბარითუ ლი ლოდი)

ზომაზე დამსხვრეული მადანი სამტვრეველას მიეწოდება მტვირთავი მანქანით. სამტვრეველადან გამოდის 0-40 მმ ზომის ფრაქცია, რომელიც წარმოადგენს სარეალიზაციო პროდუქტს. (იხ. სურ. 5), რომელიც გროვდება სატვირთო მანქანის გასაფხვებ რაოდენობამდე, იტვირთება და გაიზიდება შპს „ხიბლი“-ს ტერიტორიის გარეთ განლაგებულ საწარმოში.



სურ. 4 სარეალიზაციო პროექტი.

ლენტური ტრანსპორტიორის მუშაობისას დამტვერიანების თავიდან ასაცილებლად მის სიახლოვეს დამონტაჟებულია გამწოვი (ციკლონის ტიპის) ტუმბო.

დამსხვრევის პროცესი მიმდინარეობს მადნის შემოზიდვის შესაბამისად. დღეში იმსხვრევა 120-150 ტონა სარეალიზაციო მადანი,

ზემოქმედება ბუნებრივ გარემოზე

დანადგარი განთავსებულია სასოფლო-სამეურნეო სავარგულების განვითარების ზონაში, სადაც ბუნებრივი გარემო მთლიანად სახეცვლილია. კერძოდ, ველური ფლორის ფაუნის წარმომადგენლები, განსაკუთრებით, მსხვილი ძუძუმწოვრები აქ არ გვხვდებიან. მინიმალურია, აგრეთვე, მათი აღნიშნულ ტერიტორიაზე გამოჩენის რისკი. ამდენა, ველურ ფლორასა და ფაუნაზე ზემოქმედება შეიძლება შეფასდეს, როგორც ნულოვანი.

დანადგარის (სამტკრეველასა და ლენტური ტრანსპორტიორის) მუშაობისას წარმოიქმნება მხოლოდ უმნიშვნელო რაოდენობის მტვერი, რომელიც წარმოადგენს ჰაერის

მექანიკურ მინარევს. ვინაიდან დანადგარის მუშაობა მიმდინარეობს დახურულ სივრცეში, მისი გავლენა გარემოზე სრულიად უმნიშვნელოა.

სანგრევი ჩაქუჩების, კომპრესორის, მტვირთავი მანქანის, სამტვრეველასა და ლენტური ტრანსპორტიორის მუშაობისას წარმოქმნილ ხმას ახშობს შენობის კედლები და სახურავი. აღნიშნულის გამო, დანადგარის განლაგების ადგილიდან 300 მ-ზე მეტი მანძილით დაშორებული მოსახლეობისათვის ხმაურის დონე დასაშვებ ნორმას (20-40 დცბ) არ აღემატება.

წყალი გამოიყენება, მხოლოდ საყოფაცხოვრებო მიზნებისათვის და, როგორც პრაქტიკა აჩვენებს, მისი ხარჯი არ აღემატება თვეში 0.8-1.2 კუბ/მ-ს.

დანადგარის მუშაობა პრაქტიკულად ნარჩენს არ ტოვებს. დამსხვრეული მადნის ყველა ზომის ფრაქცია მიემართება გადასამუშავებელ საწარმოში შპს „ხიბლი“-ს ტერიტორიის ფარგლებს გარეთ.

ტერიტორიაზე წარმოიქმნება მხოლოდ საყოფაცხოვრებო ნარჩენები, რომელთა შესაგროვებლად დადგმულია ურნა. ნარჩენების გატანაზე პასუხისმგებელია შპს „ხიბლი“-ს მომსახურე პერსონალი.

რეგიონის ისტორიული და კულტურული ღირსშესანიშნაობები: ეკლესია-მონასტრები, ციხეები და სხვ. არ იმყოფებიან დანადგარის ზემოქმედების არეალში, რაც განპირობებულია დანადგარის მცირე სიმძლავრითა და მისი დიდი მანძილის დაშორებით ზემოთ აღნიშნული ობიექტებიდან. ამრიგად, დანადგარის მუშაობისას მისი უარუყოფითი გავლენა ისტორიულ-კულტურულ გარემოზე მოსალოდნელი არ არის.

რეგიონის დაცულ ტერიტორიებამდე მანძილი 25 კმ-ს აღემატება, შესაბამისად, მათზე ნეგატიური ზემოქმედება მოსალოდნელი არ არის.

მიუხედავად იმისა, რომ შენობაში ფუნქციონირებს გამწოვი ტუმბო, დანადგარის ექსპლუატაციისას მომსახურე პერსონალი და დანადგართან მყოფი სხვა ადამიანები ალტურვილი არიან ინდივიდუალური დამცავი საშუალებებით, პირბადეებით. აქედან გამომდინარე, მომსახურე პერსონალზე ან/და სხვა ადამიანების ჯანმრთელობაზე უარყოფითი ზემოქმედება მოსალოდნელი არ არის.



**ამონაწერი მენარმეთა და არასამენარმეთა
(არაკომერციული) იურიდიული პირების
რეესტრიდან**

განაცხადის რეგისტრაციის ნომერი, მომზადების თარიღი: B18210545, 24/12/2018 17:44:49

სუბიექტი

საფირმო სახელწოდება: შპს ხიბლი
სამართლებრივი ფორმა: შეზღუდული პასუხისმგებლობის საზოგადოება
საიდენტიფიკაციო ნომერი: 244687683
**რეგისტრაციის ნომერი,
თარიღი:** 27/09/2006
**მარეგისტრირებული
ორგანო:** ფოთის საგადასახადო ინსპექცია
იურიდიული მისამართი: საქართველო, ხობის რაიონი, ს. ნოჯიხევი

დამატებითი ინფორმაცია:

ელ. ფოსტა: khibli777@gmail.com
ტელეფონი: 551344444

დამატებითი ინფორმაციის ნამდვილობაზე პასუხისმგებელია ინფორმაციის მომწოდებელი პირი.

**ინფორმაცია ლიკვიდაციის/ რეორგანიზაციის/ გადახდისუნარობის პროცესის
მიმდინარეობის შესახებ**

რეგისტრირებული არ არის

ხელმძღვანელობა/ნარმომადგენლობა

- გენერალური დირექტორი - 19001021785, რუზგენ ნარსია

პარტნიორები

მესაკუთრე	წილი	წილის მმართველი
19001021785, რუზგენ ნარსია	33.5%	
75 4333998, , ბორის ტუაევი, რუსეთის ფედერაცია	33.5%	
01008043712, ზაურ კვიციანი	33%	

ვალდებულება

რეგისტრირებული არ არის

ყადაღა/აკრძალვა

რეგისტრირებული არ არის

საგადასახადო გირავნობა/იპოთეკის უფლება

რეგისტრირებული არ არის

მოდრავ ნივთებსა და არამატერიალურ ქონებრივ სიკეთეზე გირავნობა/ლიზინგის უფლება

რეგისტრირებული არ არის

მოვალეთა რეესტრი

რეგისტრირებული არ არის

- დოკუმენტის ნამდვილობის გადამოწმება შესაძლებელია საჯარო რეესტრის ეროვნული სააგენტოს ოფიციალურ ვებ-გვერდზე www.napr.gov.ge;
- ამონაწერის მიღება შესაძლებელია ვებ-გვერდზე www.napr.gov.ge , ნებისმიერ ტერიტორიულ სარეგისტრაციო სამსახურში, იუსტიციის სახლებსა და სააგენტოს ავტორიზებულ პირებთან;
- ამონაწერში ტექნიკური ხარვეზის აღმოჩენის შემთხვევაში დაგვიკავშირდით: 2 405405 ან პირადად შევსეთ განაცხადი ვებ-გვერდზე;
- კონსულტაციის მიღება შესაძლებელია იუსტიციის სახლის ცხელ ხაზზე 2 405405;
- საჯარო რეესტრის თანამშრომელთა მხრიდან უკანონო ქმედების შემთხვევაში დაგვიკავშირდით ცხელ ხაზზე: 08 009 009 09
- თქვენთვის საინტერესო ნებისმიერ საკითხთან დაკავშირებით მოგვწერეთ ელ-ფოსტით: info@napr.gov.ge

სუბგენ ხელს
 შპს "ბიჭვი"
 ბათი, ნაჭიბევი

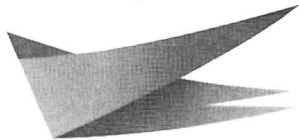


საქართველოს ფოსტა



0100005875794

Georgian Post



ბუჩქობინო

ბათი, შიშქ ვაჟაშვილის კმ. №6, 0159

საქ. ვაჭრობის კვანძის რეგისტრაციის
 სამსახურის მ-ბ. რეგისტრაცია.