

საქართველოს გარემოსა დაცვის და სოფლის  
მეურნეობის მინისტრს ბატონ ლევან დავითაშვილის

ბატონო ლევან,

საქართველოს გარემოსდაცვითი კანონმდებლობის შესაბამისად, წარმოგიდგენთ, ქ. ჭიათურაში საჩხერის გზატკეცილი N6 შპს „ნაგუთი 2014-ის“ მანგანუმის მადნის გამამდიდრებელი საწარმოს ახალი ტექნოლოგიური ხაზის, მოწყობისა და ექსპლუატაციის პროექტთან დაკავშირებულ საქმიანობაზე გარემოსდაცვითი გადაწყვეტილების მისაღებად საჭირო კანონით დადგენილ დოკუმენტაციას. ამასთან მოგახსენებთ, რომ დაგეგმილ საქმიანობას გავლილი აქვს სკოპინგის (2018 წლის 26 ივლისის დასკვნა N26) პროცედურა.

გთხოვთ განიხილოთ წარმოდგენილი დოკუმენტაცია და შესაძლებლობის შემთხვევაში შპს „ნაგუთი 2014-ის“ სახელზე გასცეთ, გარემოსდაცვითი გადაწყვეტილება.

წერილს თან ერთვის:

- გარემოზე ზემოქმედების საწარმოო მოსაკრებლის გადახდის დამადასტურებელი ქვითარი; (საწარმოო მოსაკრებლის მიმღები სახაზინო კოდი: 300773080);
- დაგეგმილი საქმიანობის გარემოზე ზემოქმედების შეფასების (გზშ) ანგარიში - 5 ეგზემპლარი (ნაბეჭდი) და ელ. ვერსია;
- დაგეგმილი საქმიანობის განხორციელების ადგილის სიტუაციური გეგმა (მანძილების მითითებით);
- საწარმოს ექსპლუატაციის პროცესში ატმოსფერულ ჰაერში მავნე ნივთიერებათა ზღვრულად დასაშვები გაფრქვევის ნორმების პროექტი - 4 ეგზემპლარი;
- გზშ-ის ანგარიშის არატექნიკური რეზიუმე - 1 ეგზემპლარი;
- დაგეგმილი საქმიანობის მოკლე ანოტაცია (ტექნიკური რეზიუმე) - 1 ეგზემპლარი;
- ამონაწერი სამეწარმეო რეესტრიდან შპს „ნაგუთი 2014-ის“ რეგისტრაციის თაობაზე;
- ამონაწერი საჯარო რეესტრიდან საწარმოს მიერ დაკავებული მიწის ნაკვეთის კუთვნილების თაობაზე;
- დოკუმენტაციის ელექტრონული ვერსია და საწარმოს განთავსების ტერიტორიის გეოგრაფიული კოორდინატები GIS-ის სისტემაში.

პატივისცემით,

შპს „ნაგუთი 2014-ის“ დირექტორი

ონისე ბარბაქაძე



# საგადახდო დავალება No 0726

Transfer Order No 0726

ვალუტირების თარიღი/Value Date: 24/08/2018

რეფერენსი/reference: 6962769061

სს "საქართველოს ბანკი"/JSC "Bank of Georgia" | კონფიდენციალური/Confidential | დაბეჭდილია ინტერნეტ ბანკიდან/Printed from Internet Banking

გადამხდელის დასახელება/Originator შპს ნაგული 2014	ანგარიში (დებეტი)/Account No (Debit) GE85BG000000852819400GEL	თანხა/Amount 500.00 GEL
გადამხდელის ბანკი/Originator Bank სს "საქართველოს ბანკი"	ბანკის კოდი/Bank Code BAGAGE22	თანხა სიტყვებით/Amount in words ხუთასი ლარი 00 თეთრი
გადასახადის გადამხდელის დასახელება/Taxpayers name შპს ნაგული 2014	საიდენტიფიკაციო კოდი/Number Taxpayer 415592353	ბანკში შემოსვლის თარიღი/received by the bank გატარებულია ბანკის მიერ/Implemented by the Bank 24/08/2018
მიმღების დასახელება/Recipient სახელმწიფო ხაზინა	ანგარიში, სახაზინო კოდი/Acc.Treasure Code 300773080	
მიმღების ბანკი/Recipient Bank სახელმწიფო ხაზინა	ბანკის კოდი/Bank Code TRESGE22	ხელმოწერა/Signature:
გადახდის დანიშნულება/Description მოსაკრებელი გარემოზე ზემოქმედების ნებართვის მიღებისათვის		 შტამბი: "სს. საქართველოს ბანკი" J.S.C. "BANK OF GEORGIA" დაბეჭდილია ინტერნეტ ბანკიდან PRINTED FROM INTERNET BANK
დამატებითი ინფორმაცია/Additional Info Information		
ხელმძღვანლის ხელმოწერა/Director Signature: მთ. ბუღალტერის ხელმოწერა/Chief Accountant Signature:	ბეჭედი:	ვალუტირების თარიღი/Value Date:

# საგადახდო დავალება No 0726

Transfer Order No 0726

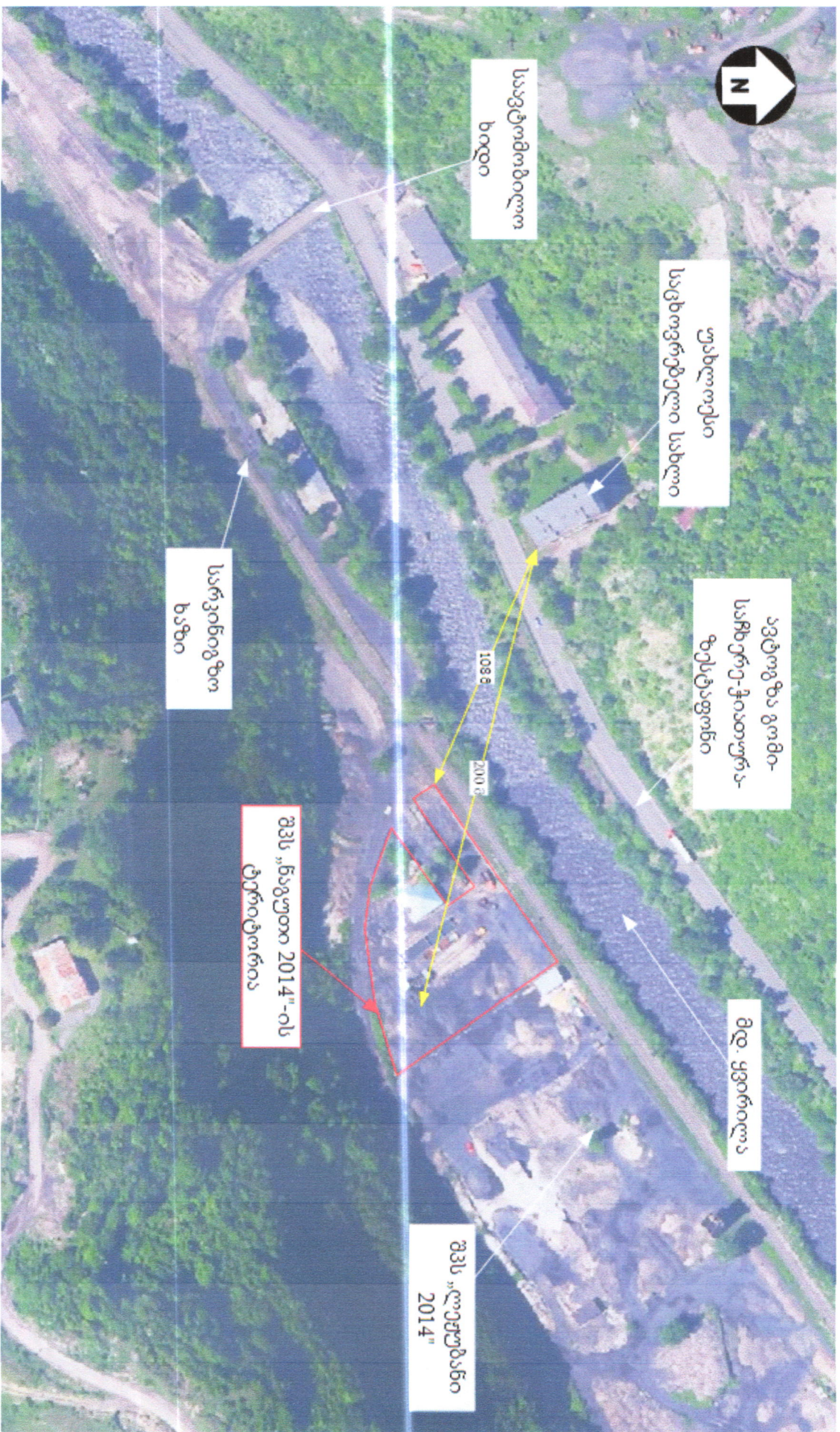
ვალუტირების თარიღი/Value Date: 24/08/2018

რეფერენსი/reference: 6962769061

სს "საქართველოს ბანკი"/JSC "Bank of Georgia" | კონფიდენციალური/Confidential | დაბეჭდილია ინტერნეტ ბანკიდან/Printed from Internet Banking

გადამხდელის დასახელება/Originator შპს ნაგული 2014	ანგარიში (დებეტი)/Account No (Debit) GE85BG000000852819400GEL	თანხა/Amount 500.00 GEL
გადამხდელის ბანკი/Originator Bank სს "საქართველოს ბანკი"	ბანკის კოდი/Bank Code BAGAGE22	თანხა სიტყვებით/Amount in words ხუთასი ლარი 00 თეთრი
გადასახადის გადამხდელის დასახელება/Taxpayers name შპს ნაგული 2014	საიდენტიფიკაციო კოდი/Number Taxpayer 415592353	ბანკში შემოსვლის თარიღი/received by the bank გატარებულია ბანკის მიერ/Implemented by the Bank 24/08/2018
მიმღების დასახელება/Recipient სახელმწიფო ხაზინა	ანგარიში, სახაზინო კოდი/Acc.Treasure Code 300773080	
მიმღების ბანკი/Recipient Bank სახელმწიფო ხაზინა	ბანკის კოდი/Bank Code TRESGE22	ხელმოწერა/Signature:
გადახდის დანიშნულება/Description მოსაკრებელი გარემოზე ზემოქმედების ნებართვის მიღებისათვის		 შტამბი: "სს. საქართველოს ბანკი" J.S.C. "BANK OF GEORGIA" დაბეჭდილია ინტერნეტ ბანკიდან PRINTED FROM INTERNET BANK
დამატებითი ინფორმაცია/Additional Info Information		
ხელმძღვანლის ხელმოწერა/Director Signature: მთ. ბუღალტერის ხელმოწერა/Chief Accountant Signature:	ბეჭედი:	ვალუტირების თარიღი/Value Date:

სიტუაციური სქემა





**ამონაწერი მენარმეთა და არასამენარმეთო  
(არაკომერციული) იურიდიული პირების  
რეესტრიდან**

განაცხადის რეგისტრაციის ნომერი, მომზადების თარიღი: B15239714, 15/12/2015 17:37:08

**სუბიექტი**

**საფირმო სახელწოდება:** შპს ნაგუთი 2014  
**სამართლებრივი ფორმა:** შებლუდული პასუხისმგებლობის საზოგადოება  
**საიდენტიფიკაციო ნომერი:** 415592353  
**რეგისტრაციის ნომერი,  
თარიღი:** 10/09/2014  
**მარეგისტრირებული  
ორგანო:** სსიპ საჯარო რეესტრის ეროვნული სააგენტო  
**იურიდიული მისამართი:** საქართველო, ქ. ჭიათურა, დავით აღმაშენებლის ქ., №5  
**დამატებითი ინფორმაცია:**

ელ. ფოსტა: o.barbakadze@mail.ru  
დამატებითი ინფორმაციის ნამდვილობაზე პასუხისმგებელია ინფორმაციის მომწოდებელი პირი.

**ინფორმაცია ლიკვიდაციის/ რეორგანიზაციის/ გადახდისუნარობის პროცესის  
მიმდინარეობის შესახებ**

რეგისტრირებული არ არის

**ხელმძღვანელობა/ნარმომადგენლობა**

- დირექტორი - 54001009672, ონისე ბარბაქაძე

**პარტნიორები**

მესაკუთრე	წილი	წილის მმართველი
54001027714, შურა ბარბაქაძე	100.00000000%	

**ვალდებულება**

რეგისტრირებული არ არის

**გირავნობა**

რეგისტრირებული არ არის

---

## ყადალა/აკრძალვა

რეგისტრირებული არ არის

## საგადასახადო გირავნობა/იპოთეკის უფლება

რეგისტრირებული არ არის

## მოდრავ ნივთებსა და არამატერიალურ ქონებრივ სიკეთეზე გირავნობა/ლიზინგის უფლება

რეგისტრირებული არ არის

## მოვალეთა რეესტრი

რეგისტრირებული არ არის

- 
- დოკუმენტის ნამდვილობის გადამოწმება შესაძლებელია საჯარო რეესტრის ეროვნული სააგენტო სოფიციალურ ვებ-გვერდზე [www.napr.gov.ge](http://www.napr.gov.ge);
  - ამონაწერის მიღება შესაძლებელია ვებ-გვერდზე [www.napr.gov.ge](http://www.napr.gov.ge) , ნებისმიერ ტერიტორიულ სარეგისტრაციო სამსახურში, იუსტიციის სახლებსა და სააგენტოს ავტორიზებულ პირებთან;
  - ამონაწერში ტექნიკური ხარვეზის აღმოჩენის შემთხვევაში დაგვიკავშირდით: 2 405405 ან პირადად შეავსეთ განაცხადი ვებ-გვერდზე;
  - კონსულტაციის მიღება შესაძლებელია იუსტიციის სახლის ცხელ ხაზზე 2 405405;
  - საჯარო რეესტრის თანამშრომელთა მხრიდან უკანონო ქმედების შემთხვევაში დაგვიკავშირდით ცხელ ხაზზე: 08 009 009 09
  - თქვენთვის საინტერესო ნებისმიერ საკითხთან დაკავშირებით მოგვენერეთ ელ-ფოსტით: [info@napr.gov.ge](mailto:info@napr.gov.ge)



### ამონაწერი საჯარო რეესტრიდან

განცხადების რეგისტრაცია  
N 882016160765 - 17/03/2016 14:11:49

მომზადების თარიღი  
18/03/2016 13:15:14

### საკუთრების განყოფილება

ზონა	სექტორი	კვარტალი ნაკვეთი	ნაკვეთის საკუთრების გიპი:საკუთრება
ჭიათურა	ქალაქი ჭიათურა		ნაკვეთის დანიშნულება: არასასოფლო სამეურნეო
<b>38</b>	<b>10</b>	<b>31 224</b>	დამუსგებული ფართობი: 3000.00 კვ.მ.
მისამართი: ქალაქი ჭიათურა , გზატკეცილი საჩხერე , N 6			ნაკვეთის წინა ნომერი:38.10.31.214;
			შენიშვნა-ნაგებობის ჩამონათვალი:N01 საერთო ფართობით 214.6 კვ.მ.

### მესაკუთრის განყოფილება

განცხადების რეგისტრაცია : ნომერი 882016160765 , თარიღი 17/03/2016 14:11:49  
უფლების რეგისტრაცია: თარიღი 18/03/2016

უფლების დამადასტურებელი დოკუმენტი:

- ნასყიდობის ხელშეკრულება , დამოწმების თარიღი:17/03/2016 , საქართველოს იუსტიციის სამინისტროს საჯარო რეესტრის ეროვნული სააგენტო

მესაკუთრეები:

შპს ნაგუთი 2014 , ID ნომერი:415592353

მესაკუთრე:

შპს ნაგუთი 2014

აღწერა:

### იპოთეკა

საგადასახადო გირავნობა:

რეგისტრირებული არ არის

### ვალდებულება

ყადაღა/აკრძალვა:

რეგისტრირებული არ არის

მოვალეთა რეესტრი:

რეგისტრირებული არ არის

"ფიზიკური პირის მიერ 2 წლამდე ვადით საკუთრებაში არსებული მაგერიალური აქტივის რეალიზაციისას, აგრეთვე საგადასახადო წლის განმავლობაში 1000 ლარის ან მეტი ღირებულების ქონების სანუქრად მიღებისას საშემოსავლო გადასახადი გადახდას ექვემდებარება საანგარიშო წლის მომდევნო წლის 1 აპრილამდე, რის შესახებაც აღნიშნული ფიზიკური პირი იმავე ვადაში წარუდგენს დეკლარაციას საგადასახადო ორგანოს. აღნიშნული ვალდებულების შეუსრულებლობა წარმოადგენს საგადასახადო სამართალდარღვევას, რაც იწვევს პასუხისმგებლობას საქართველოს საგადასახადო კოდექსის XVIII თავის მიხედვით."

- ლოკუმენტის ნამდვილობის გადამოწმება შესაძლებელია საჯარო რეესტრის ეროვნული სააგენტოს ოფიციალურ ვებ-გვერდზე [www.napr.gov.ge](http://www.napr.gov.ge);
- ამონაწერის მიღება შესაძლებელია ვებ-გვერდზე [www.napr.gov.ge](http://www.napr.gov.ge), ნებისმიერ ტერიტორიულ სარეგისტრაციო სამსახურში, იუსტიციის სახლებსა და სააგენტოს ავტორიზებულ პირებთან;
- ამონაწერში ტექნიკური ხარვეზის აღმოჩენის შემთხვევაში დაგვიკავშირდით: 2 405405 ან პირადად შეაქვით განაცხადი ვებ-გვერდზე;
- კონსულტაციის მიღება შესაძლებელია იუსტიციის სახლის ცხელ ხაზზე 2 405405;
- საჯარო რეესტრის თანამშრომელთა მხრიდან უკანონო ქმედების შემთხვევაში დაგვიკავშირდით ცხელ ხაზზე: 08 009 009 09
- თქვენთვის საინტერესო ნებისმიერ საკითხთან დაკავშირებით მოგვწერეთ ელ-ფოსტით: [info@napr.gov.ge](mailto:info@napr.gov.ge)



### ამონაწერი საჯარო რეესტრიდან

განცხადების რეგისტრაცია  
N 882016186321 - 28/03/2016 11:24:43

მომზადების თარიღი  
31/03/2016 16:26:35

### საკუთრების განყოფილება

ზონა	სექტორი	კვარტალი	ნაკვეთი	ნაკვეთის საკუთრების გიპი:
ჭიათურა	ქალაქი ჭიათურა			საკუთრება
<b>38</b>	<b>10</b>	<b>31</b>	<b>253</b>	ნაკვეთის დანიშნულება: არასასოფლო სამეურნეო
მისამართი: ქალაქი ჭიათურა, გზატკეცილი საჩხერე, N 6				დაზუსტებული ფართობი: 570.00 კვ.მ.
				ნაკვეთის წინა ნომერი: 38.10.31.225;

### მესაკუთრის განყოფილება

განცხადების რეგისტრაცია : ნომერი 882016186321 , თარიღი 28/03/2016 11:24:43  
უფლების რეგისტრაცია: თარიღი 31/03/2016

უფლების დამადასტურებელი დოკუმენტი:

- ნასყიდობის ხელშეკრულება, დამოწმების თარიღი: 28/03/2016, საქართველოს იუსტიციის სამინისტროს საჯარო რეესტრის ეროვნული სააგენტო

მესაკუთრეები:

შპს ნაგუთი 2014, ID ნომერი: 415592353

მესაკუთრე:

შპს ნაგუთი 2014

აღწერა:

### იპოთეკა

საგადასახადო გირაუნობა:

- საგადასახადო გირაუნობა/იპოთეკა: 102016068175 29/03/2016 12:15:01  
სააქციო საზოგადოება სს ჭიათურის საშენ მასალათა ქარხანა ს/ნ 215590466  
საგანი: მთელი ქონება, მთელი ქონება  
საფუძველი: შეგყობინება, N023295, 29.03.2016, შემოსავლების სამსახური

### ვალდებულება

ყალბა/აკრძალვა:

რეგისტრირებული არ არის

მოვალეთა რეესტრი:

რეგისტრირებული არ არის



---

"ფიზიკური პირის მიერ 2 წლამდე ვადით საკუთრებაში არსებული მატერიალური აქტივის რეალიზაციისას, აგრეთვე საგადასახადო წლის განმავლობაში 1000 ლარის ან მეტი ღირებულების ქონების საჩუქრად მიღებისას საშემოსავლო გადასახადი გადახდას ექვემდებარება საანგარიშო წლის მომდევნო წლის 1 აპრილამდე, რის შესახებაც აღნიშნული ფიზიკური პირი იმავე ვადაში წარუდგენს დეკლარაციას საგადასახადო ორგანოს. აღნიშნული ვალდებულების შეუსრულებლობა წარმოადგენს საგადასახადო სამართალდარღვევას, რაც იწვევს პასუხისმგებლობას საქართველოს საგადასახადო კოდექსის XVIII თავის მიხედვით."

- დოკუმენტის ნამდვილობის გადამოწმება შესაძლებელია საჯარო რეესტრის ეროვნული სააგენტოს ოფიციალურ ვებ-გვერდზე [www.napr.gov.ge](http://www.napr.gov.ge);
- ამონაწერის მიღება შესაძლებელია ვებ-გვერდზე [www.napr.gov.ge](http://www.napr.gov.ge), ნებისმიერ ტერიტორიულ სარეგისტრაციო სამსახურში, იუსტიციის სახლებსა და სააგენტოს ავტორიზებულ პირებთან;
- ამონაწერში გექნიკური ხარვეზის აღმოჩენის შემთხვევაში დაგვიკავშირდით: 2 405405 ან პირადად შეაქვით განაცხადი ვებ-გვერდზე;
- კონსულტაციის მიღება შესაძლებელია იუსტიციის სახლის ცხელ ხაზზე 2 405405;
- საჯარო რეესტრის თანამშრომელთა მხრიდან უკანონო ქმედების შემთხვევაში დაგვიკავშირდით ცხელ ხაზზე: 08 009 009 09
- თქვენთვის საინტერესო ნებისმიერ საკითხთან დაკავშირებით მოგეწერეთ ელ-ფოსტით: [info@napr.gov.ge](mailto:info@napr.gov.ge)



### ამონაწერი საჯარო რეესტრიდან

განცხადების რეგისტრაცია  
N 882016186338 - 28/03/2016 11:27:06

მომზადების თარიღი  
31/03/2016 16:31:53

### საკუთრების განყოფილება

ზონა	სექტორი	კვარტალი ნაკვეთი	ნაკვეთის საკუთრების გიპი:საკუთრება
ჭიათურა	ქალაქი ჭიათურა		ნაკვეთის დანიშნულება: არასასოფლო სამეურნეო
<b>38</b>	<b>10</b>	<b>31 254</b>	დაზუსტებული ფართობი: 400.00 კვ.მ.
მისამართი: ქალაქი ჭიათურა , გზატკეცილი საჩხერე , N 6			ნაკვეთის წინა ნომერი:38.10.31.225;

### მესაკუთრის განყოფილება

განცხადების რეგისტრაცია : ნომერი 882016186338 , თარიღი 28/03/2016 11:27:06  
უფლების რეგისტრაცია: თარიღი 31/03/2016

უფლების დამადასტურებელი დოკუმენტი:

- ნასყიდობის ხელშეკრულება , დამოწმების თარიღი:28/03/2016 , საქართველოს იუსტიციის სამინისტროს საჯარო რეესტრის ეროვნული სააგენტო

მესაკუთრები:

შპს ნაგუთი 2014 , ID ნომერი:415592353

მესაკუთრე:

შპს ნაგუთი 2014

აღწერა:

### იპოთეკა

საგადასახადო გირავნობა:

- საგადასახადო გირავნობა/იპოთეკა: 102016068175 29/03/2016 12:15:01  
სააქციო საზოგადოება სს ჭიათურის საშენ მასალათა ქარხანა ს/ნ 215590466  
საგანი: მთელი ქონება, მთელი ქონება  
საფუძველი: შეგყობინება, N023295, 29.03.2016, შემოსავლების სამსახური

### ვალდებულება

ყაღაღა/აკრძალვა:

რეგისტრირებული არ არის

მოვალეთა რეესტრი:

რეგისტრირებული არ არის

---

"ფიზიკური პირის მიერ 2 წლამდე ვადით საკუთრებაში არსებული მაგერიალური აქტივის რეალიზაციისას, აგრეთვე საგადასახადო წლის განმავლობაში 1000 ლარის ან მეტი ღირებულების ქონების სახეობად მიღებისას საშემოსავლო გადასახადი გადახდას ექვემდებარება საანგარიშო წლის მომდევნო წლის 1 აპრილამდე, რის შესახებაც აღნიშნული ფიზიკური პირი იმავე ვადაში წარუდგენს დეკლარაციას საგადასახადო ორგანოს. აღნიშნული ვალდებულების შეუსრულებლობა წარმოადგენს საგადასახადო სამართალდარღვევას, რაც იწვევს პასუხისმგებლობას საქართველოს საგადასახადო კოდექსის XVIII თავის მიხედვით."

- დოკუმენტის ნამდვილობის გადამოწმება შესაძლებელია საჯარო რეესტრის ეროვნული სააგენტოს ოფიციალურ ვებ-გვერდზე [www.napr.gov.ge](http://www.napr.gov.ge);
- ამონაწერის მიღება შესაძლებელია ვებ-გვერდზე [www.napr.gov.ge](http://www.napr.gov.ge), ნებისმიერ გერიტორიულ სარეგისტრაციო სამსახურში, იუსტიციის სახლებსა და სააგენტოს ავტორიზებულ პირებთან;
- ამონაწერში გექნიკური ხარვეზის აღმოჩენის შემთხვევაში დაგვიკავშირდით: 2 405405 ან პირადად შეავსეთ განაცხადი ვებ-გვერდზე;
- კონსულტაციის მიღება შესაძლებელია იუსტიციის სახლის ცხელ ხაზზე 2 405405;
- საჯარო რეესტრის თანამშრომელთა მხრიდან უკანონო ქმედების შემთხვევაში დაგვიკავშირდით ცხელ ხაზზე: 08 009 009 09
- იქვენითვის საინგერესო ნებისმიერ საკითხთან დაკავშირებით მოგვწერეთ ელ-ფოსტით: [info@napr.gov.ge](mailto:info@napr.gov.ge)



### ამონაწერი საჯარო რეესტრიდან

განცხადების რეგისტრაცია  
N 892018580849 - 29/06/2018 16:36:48

მომზადების თარიღი  
02/07/2018 10:56:43

### საკუთრების განყოფილება

ზონა	სექტორი	კვარტალი	ნაკვეთი	ნაკვეთის საკუთრების გიპი:საკუთრება
ჭიათურა	ქალაქი ჭიათურა			ნაკვეთის დანიშნულება: არასასოფლო სამეურნეო
<b>38</b>	<b>10</b>	<b>31</b>	<b>256</b>	დამუსტებული ფართობი: 700.00 კვ.მ.
მისამართი: ქალაქი ჭიათურა , გზატკეცილი საჩხერე , N 6				ნაკვეთის წინა ნომერი:38.10.31.225;

### მესაკუთრის განყოფილება

განცხადების რეგისტრაცია : ნომერი 882016186360 , თარიღი 28/03/2016 11:29:37  
უფლების რეგისტრაცია: თარიღი 31/03/2016

უფლების დამადასტურებელი დოკუმენტი:

- ნასყიდობის ხელშეკრულება , დამოწმების თარიღი:28/03/2016 , საქართველოს იუსტიციის სამინისტროს საჯარო რეესტრის ეროვნული სააგენტო

მესაკუთრეები:

შპს ნაგუთი 2014 , ID ნომერი:415592353

მესაკუთრე:

შპს ნაგუთი 2014

აღწერა:

### იპოთეკა

საგადასახადო გირავნობა:

- საგადასახადო გირავნობა/იპოთეკა: 102017364994 18/10/2017 12:10:26  
შპს ნაგუთი 2014 ს/ნ 415592353  
საგანი: მთელი ქონება, მთელი ქონება  
საფუძველი: შეგყობინება, N0231962, 18.10.2017, შემოსავლების სამსახური

### ვალდებულება

ყალბა/აკრძალვა:

რეგისტრირებული არ არის

მოვალეთა რეესტრი:

რეგისტრირებული არ არის

---

"ფიზიკური პირის მიერ 2 წლამდე ვადით საკუთრებაში არსებული მაგერიალური აქტივის რეალიზაციისას, აგრეთვე საგადასახადო წლის განმავლობაში 1000 ლარის ან მეტი ღირებულების ქონების საჩუქრად მიღებისას საშემოსავლო გადასახადი გადახდას ექვემდებარება საანგარიშო წლის მომდევნო წლის 1 აპრილამდე, რის შესახებაც აღნიშნული ფიზიკური პირი იმავე ვადაში წარუდგენს დეკლარაციას საგადასახადო ორგანოს. აღნიშნული ვალდებულების შეუსრულებლობა წარმოადგენს საგადასახადო სამართალდარღვევას, რაც იწვევს პასუხისმგებლობას საქართველოს საგადასახადო კოდექსის XVIII თავის მიხედვით."

- დოკუმენტის ნამდვილობის გადამოწმება შესაძლებელია საჯარო რეესტრის ეროვნული სააგენტოს ოფიციალურ ვებ-გვერდზე [www.napr.gov.ge](http://www.napr.gov.ge);
- ამონაწერის მიღება შესაძლებელია ვებ-გვერდზე [www.napr.gov.ge](http://www.napr.gov.ge), ნებისმიერ გეოგორიულ სარეგისტრაციო სამსახურში, იუსტიციის სახლებსა და სააგენტოს ავტორიზებულ პირებთან;
- ამონაწერში გექნიკური ხარვეზის აღმოჩენის შემთხვევაში დაგვიკავშირდით: 2 405405 ან პირადად შეაესეთ განაცხადი ვებ-გვერდზე;
- კონსულტაციის მიღება შესაძლებელია იუსტიციის სახლის ცხელ ხაზზე 2 405405;
- საჯარო რეესტრის თანამშრომელთა მხრიდან უკანონო ქმედების შემთხვევაში დაგვიკავშირდით ცხელ ხაზზე: 08 009 009 09
- თქვენთვის საინტერესო ნებისმიერ საკითხთან დაკავშირებით მოგვწერეთ ელ-ფოსტით: [info@napr.gov.ge](mailto:info@napr.gov.ge)