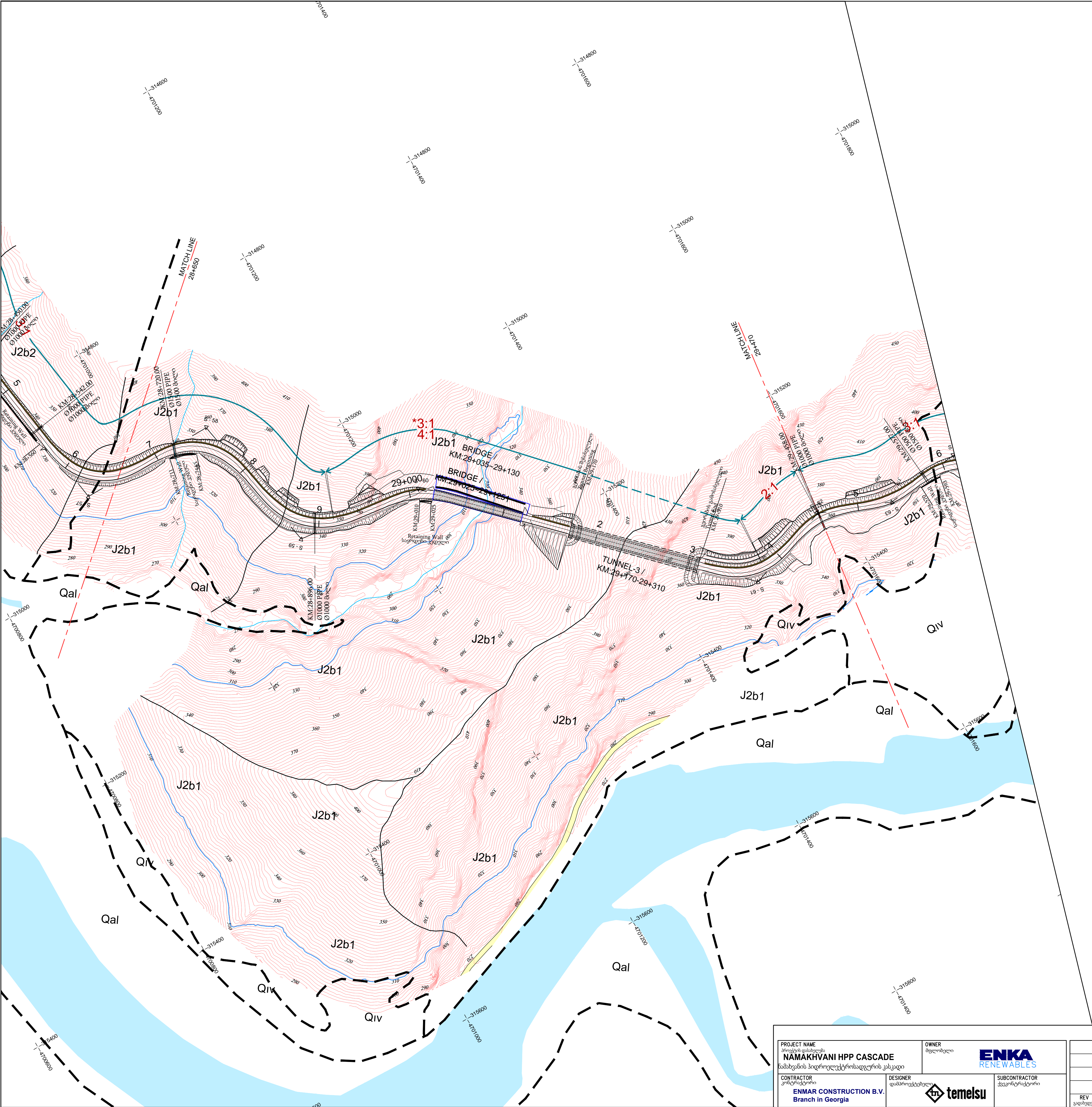


LEGEND წარწერა

- Slope ratio
ტანობის თანაფარდობა
- Match Line, which match a portion on one drawing with a portion on another drawing
გადაწყვეთი ხაზი რომელიც ემთხვევა, რაღაც ნაწილს ერთ ნახაზზე და ასევე ნაწილს მეორე ნახაზზე
- Qal: Quaternary, Alluvial deposits
Qal: მეოთხედი, უახლესი ალუვიუმები
- Qiv: Quaternary, Dilluvial, colluvial, slope wash deposits and sheared materials
Qiv: მეოთხედი, დილუვიური, კოლივიუმი, რომელიც წარმოიშობა ვულკანური კლდეების ნაგროვი მასა
- J2b2: Middle Bajocian, Clastic lava breccias, porphyrites, tuff breccias
J2b2: შუა ბაიოსური, კლასტური ლავა ბრეჯია, პორფირიტი, ტუფი
- J2b1: Lower Bajocian, Lava breccias of augite-labrador porphyrites, tuff and waste breccias, tuffs
J2b1: ქვედა ბაიოსური, სამულოდ ან წერილად დამრეცხული, მიკრო ბრეჯია, ტუფივგნური ქვიშაქვა, ზოგ შემთხვევაში ავგიტისა და ლაბრადორიტის პორფირიტებით

PROJECT NAME პროექტის დასახელება NAMAKHVANI HPP CASCADE ნამახვანის ჰიდროელექტროსადგურის კასკადი		OWNER მფლობელი ENKA RENEWABLES								TITLE: საუბროდგება NAMAKHVANI-ALPANA ROAD ნამახვანი-ალპანას გზა	
CONTRACTOR კონტრუქტორი ENMAR CONSTRUCTION B.V. Branch in Georgia		DESIGNER დამპროექტებელი temelsu		SUBCONTRACTOR ქვეკონტრუქტორი						DRAWING REFERENCE ხაზის რეფერენსი GE308-203-DW-DWG-GE0-00006	
REV გადახედვა		DATE თარიღი		REVISION DETAILS გადახედვის აღწერა		DRWN. ნახაზები		CHKD. ხაზშეჯამება		APPD. აპრობაცია	
										26+820 – 28+650	
										REV. გადახედვა	
										01	
										A1	
										1/2	



LEGEND წარწერა

Slope ratio
ქანობის თანფარდობა

Match Line, which match a portion on one drawing with a portion on another drawing
გადამკვეთი ნაზი რომელიც ემთხვევა, რაღაც ნაწილს ერთ ნახაზზე და ასევე ნაწილს მეორე ნახაზზე

Qal: Quaternary, Alluvial deposits
Qal: მეოთხედი, უახლესი ალუვიუმები

Qlv: Quaternary, Dilluvial, colluvial, slope wash deposits and sheared materials
Qlv: მეოთხედი, დილუვიური, კოლივიუმი, რომელიც წარმოიშობა ვულკანური კლდეების ნაგრევი მასა

J2b2: Middle Bajocian, Clastic lava breccias, porphyrites, tuff breccias
J2b2: შუა ბაიოსური, კლასტური ლავა ბრეჯია, პორფირიტი, ტუფი

J2b1: Lower Bajocian, Lava breccias of augite-labrador porphyrites, tuff and waste breccias, tuffs

J2b1: ქვედა ბაიოსური, სამულოდ ან წვრილად დამრეცხული, მიკრო ბრეჯია, ტუფოვანური ქვიშაქვა, ზოგ შემთხვევაში ავგიტის და ლაბრადორიტის პორფირიტებით

PROJECT NAME პროექტის დასახელება NAMAKHVANI HPP CASCADE ნამახვანის ჰიდროელექტროსადგურის კასკადი		OWNER მფლობელი ENKA RENEWABLES	
CONTRACTOR კონტრაქტორი ENMAR CONSTRUCTION B.V. Branch in Georgia		DESIGNER დამპროექტებელი temelsu	
SUBCONTRACTOR ქვეკონტრაქტორი			

REV	DATE	REVISION DETAILS	DRWN.	CHKD.	APPD.
გადამკვეთი	თარიღი	გადამკვეთის აღწერა	ნახაზი	შეამოწმა	შეამოწმა

TITLE: საპროექტო NAMAKHVANI-ALPANA ROAD ნამახვანი-ალპანა გზა		DRAWING REFERENCE ნახაზის რეფერენცია GE308-203-DW-DWG-GEO-00006		28+650 - 29+470
PLAN VIEW გეგმა ხედი		REV. გადამკვეთი		FORMAT ფორმატი
		01		A1
		2/2		