

LEGEND წარწერა

Drilled borehole
გაბურღილი ჭაობი

Slope ratio
ტანხის თანფარდობა

Match Line, which match a portion on one drawing with a portion on another drawing
გადამკვეთი ხაზი რომელიც ერთხელე, რაღაც ნაწილს ერთ ნახაზზე და ასევე ნაწილს მეორე ნახაზზე

Qal: Quaternary, Alluvial deposits
Qal: მეოთხედი, უახლესი ალუვიუმი

Qiv: Quaternary, Dilluvial, colluvial, slope wash deposits and sheared materials
Qiv: მეოთხედი, დილუვიური, კოლუვიუმი, რომელიც წარმოიქმნა ეულკანური კლდეების ნაწილი მასა

J2b3: Upper Bajocian, Colored tuffs, sandstone-claystone alternation
ფერადი ტუფი, ქვიშაქვა-გაქვიშებული თიხის მონაცვლეობა

J2b2: Middle Bajocian, Clastic lava breccias, porphyrites, tuff breccias
J2b2: შუა ბაიოსური, კლასტური ლავა ბრეჩია, პორფირიტი, ტუფი

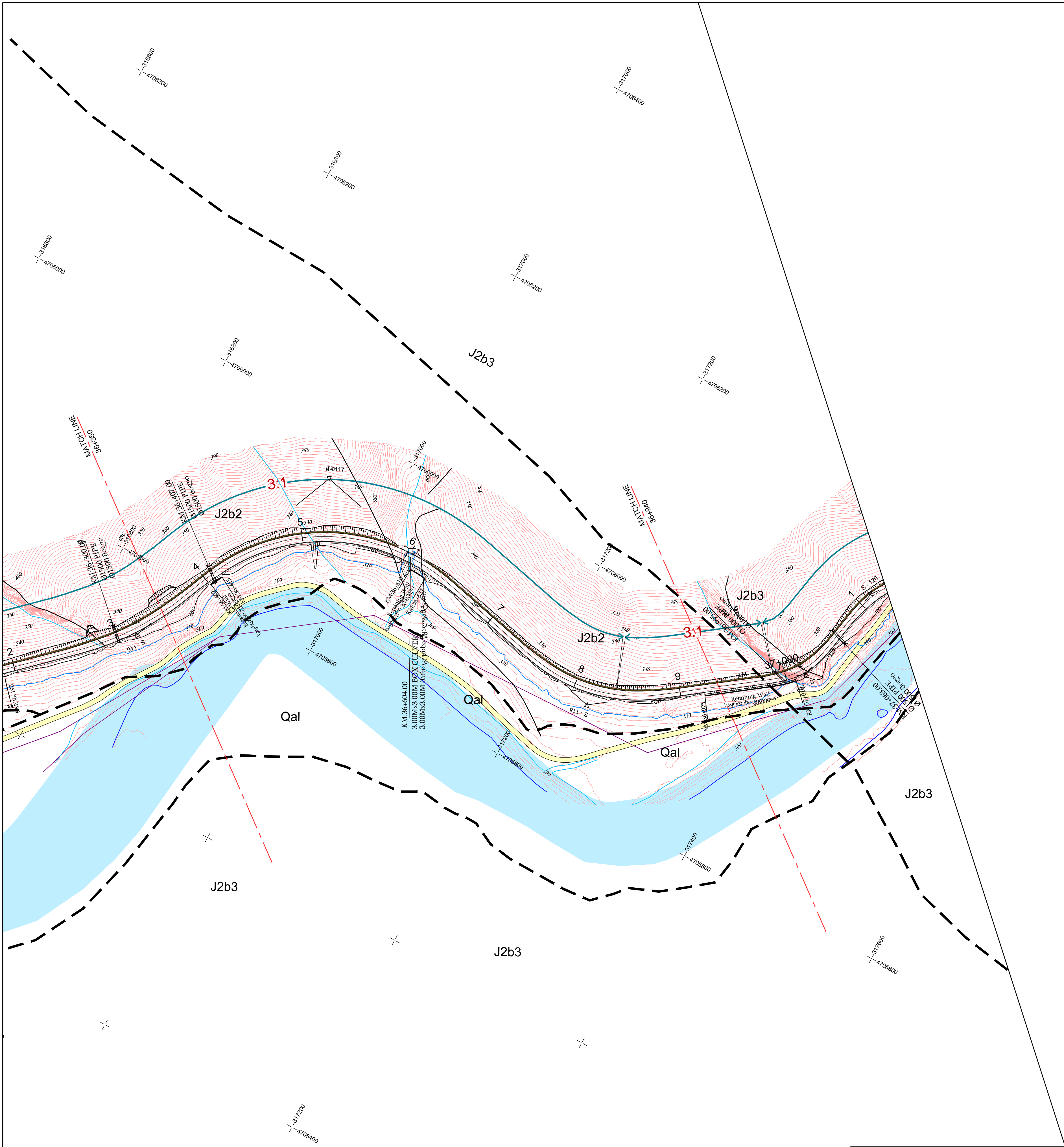
J2b1: Lower Bajocian, Lava breccias of augite-labrador porphyrites, tuff and waste breccias, tuffs

J2b1: ქვედა ბაიოსური, სამუდამოდ ან წვრილად დამრეცხული, მიკრო ბრეჩია, ტუფოვანური ქვიშაქვა, ზოგ შემთხვევაში ავეიტისა და ლაბრადორიტის პორფირიტებით

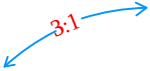
PROJECT NAME პროექტის დასახელება NAMAKHVANI HPP CASCADE ნამახვანის ჰიდროელექტროსადგურის კასკადი	OWNER მფლობელი ENKA RENEWABLES
CONTRACTOR კონტრუქტორი ENMAR CONSTRUCTION B.V. Branch in Georgia	DESIGNER დამამუშავებელი temelsu
SUBCONTRACTOR ქვეკონტრუქტორი	


REV გადამკვეთი	DATE თარიღი	REVISION DETAILS გადამკვეთის აღწერა	DRWN. ნახაზი	CHKD. ხაზშედი	APPD. პროექტი

TITLE: საბეჭდილო NAMAKHVANI-ALPANA ROAD ნამახვანი-ალპანას გზა PLAN VIEW გეგმა ხედი	34+800 - 36+350
DRAWING REFERENCE ხაზშედი GE308-203-DW-DWG-GEO-00012	REV. გადამკვეთი 01
	FORMAT ფორმატი A1



LEGEND წარწერა

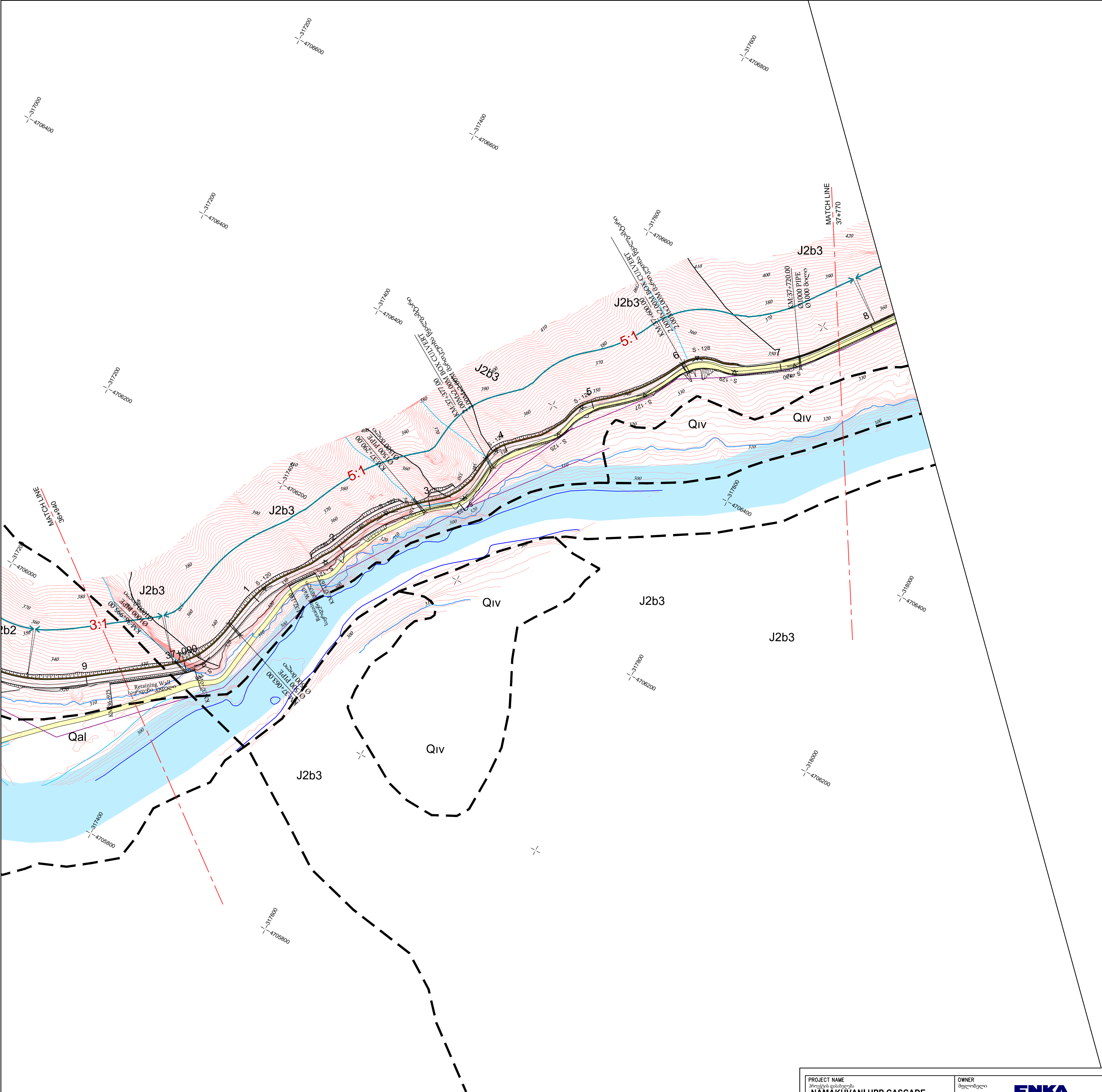
- 

Slope ratio
ქანობის თანფარდობა
- 

Match Line, which match a portion on one drawing with a portion on another drawing
გადამკვეთი ხაზი რომელიც ემთხვევა , რაღაც ნაწილს ერთ ნახაზზე და ასევე ნაწილს მეორე ნახაზზე
- Qal: Quaternary, Alluvial deposits
Qal: მეოთხედი, უახლესი ალუვიუმი
- Q1v: Quaternary, Dilluvial, colluvial, slope wash deposits and sheared materials
Q1v: მეოთხედი, დილუვიური, კოლოვიუმი, რომელიც წარმოიშობა ვულკანური კლდეების ნაგრივი მასა
- J2b3: Upper Bajocian, Colored tuffs, sandstone-claystone alternation
ფერადი ტუფი, ქვიშაქვა-გაქვიშებული თიხის მონაცვლეობა
- J2b2: Middle Bajocian, Clastic lava breccias, porphyrites, tuff breccias
J2b2: შუა ბაიოსური, კლასტური ლავა ბრეჯია, პორფირიტი, ტუფი
- J2b1: Lower Bajocian, Lava breccias of augite-labrador porphyrites, tuff and waste breccias, tuffs
J2b1: ქვედა ბაიოსური, საშუალოდ ან წვრილად დამრეცხელი, მიკრო ბრეჯია, ტუფოგენური ქვიშაქვა, ზოგ შემთხვევაში ავეიტისა და ლაზადირიტის პორფირიტებით

4705200

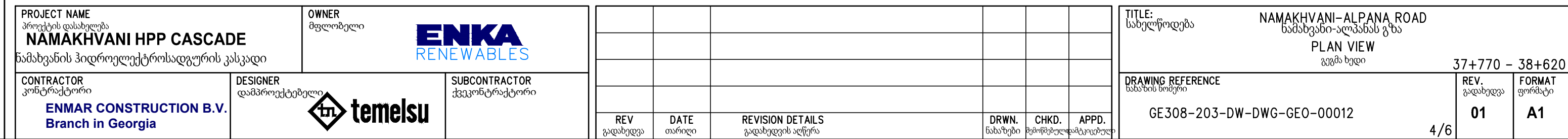
PROJECT NAME პროექტის დასახელება NAMAKHVANI HPP CASCADE ნამახვანის ჰიდროელექტროსადგურის კასკადი		OWNER მფლობელი ENKA RENEWABLES	
CONTRACTOR კონტრაქტორი ENMAR CONSTRUCTION B.V. Branch in Georgia		DESIGNER დამპროექტებელი temelsu	
SUBCONTRACTOR ქვეპროექტორი			
REV გადახედვა	DATE თარიღი	REVISION DETAILS გადახედვის აღწერა	DRWN. ნახაზის ჩამოყალიბებელი
			CHKD. შეამოწმა
			APPD. ამოწმა
TITLE: საუბროდებია NAMAKHVANI-ALPANA ROAD ნამახვანი-ალპანას გზა PLAN VIEW გეგმა ხედი		DRAWING REFERENCE ხაზის ნომერი GE308-203-DW-DWG-GEO-00012	
		REV. გადახედვა 01	
		FORMAT ფორმატი A1	



LEGEND წარწერა

- Slope ratio
ქანობის თანფარდობა
- Match Line, which match a portion on one drawing with a portion on another drawing
გადამკვეთი ხაზი რომელიც ემთხვევა, რაღაც ნაწილს ერთ ნახაზზე და ასევე ნაწილს მეორე ნახაზზე
- Qal: Quaternary, Alluvial deposits
Qal: მეოთხედი, უახლესი ალუვიუმი
- Qlv: Quaternary, Dilluvial, colluvial, slope wash deposits and sheared materials
Qlv: მეოთხედი, დილუვიური, კოლოვიუმი, რომელიც წარმოიშობა ვულკანური კლდეების ნაგროვი მასა
- J2b3: Upper Bajocian, Colored tuffs, sandstone-claystone alternation
ფერადი ტუფი, ქვიშაქვა-გაქვიშებული თიხის მონაცვლეობა
- J2b2: Middle Bajocian, Clastic lava breccias, porphyrites, tuff breccias
J2b2: შუა ბაიოსური, კლასტური ლავა ბრეჯია, პორფირიტი, ტუფი
- J2b1: Lower Bajocian, Lava breccias of augite-labrador porphyrites, tuff and waste breccias, tuffs
J2b1: ქვედა ბაიოსური, სამუდამოდ ან წვრილად დამრეცხელი, მიკრო ბრეჯია, ტუფოვანური ქვიშაქვა, ზოგ შემთხვევაში ავგიტისა და ლაბრადორიტის პორფირიტებით

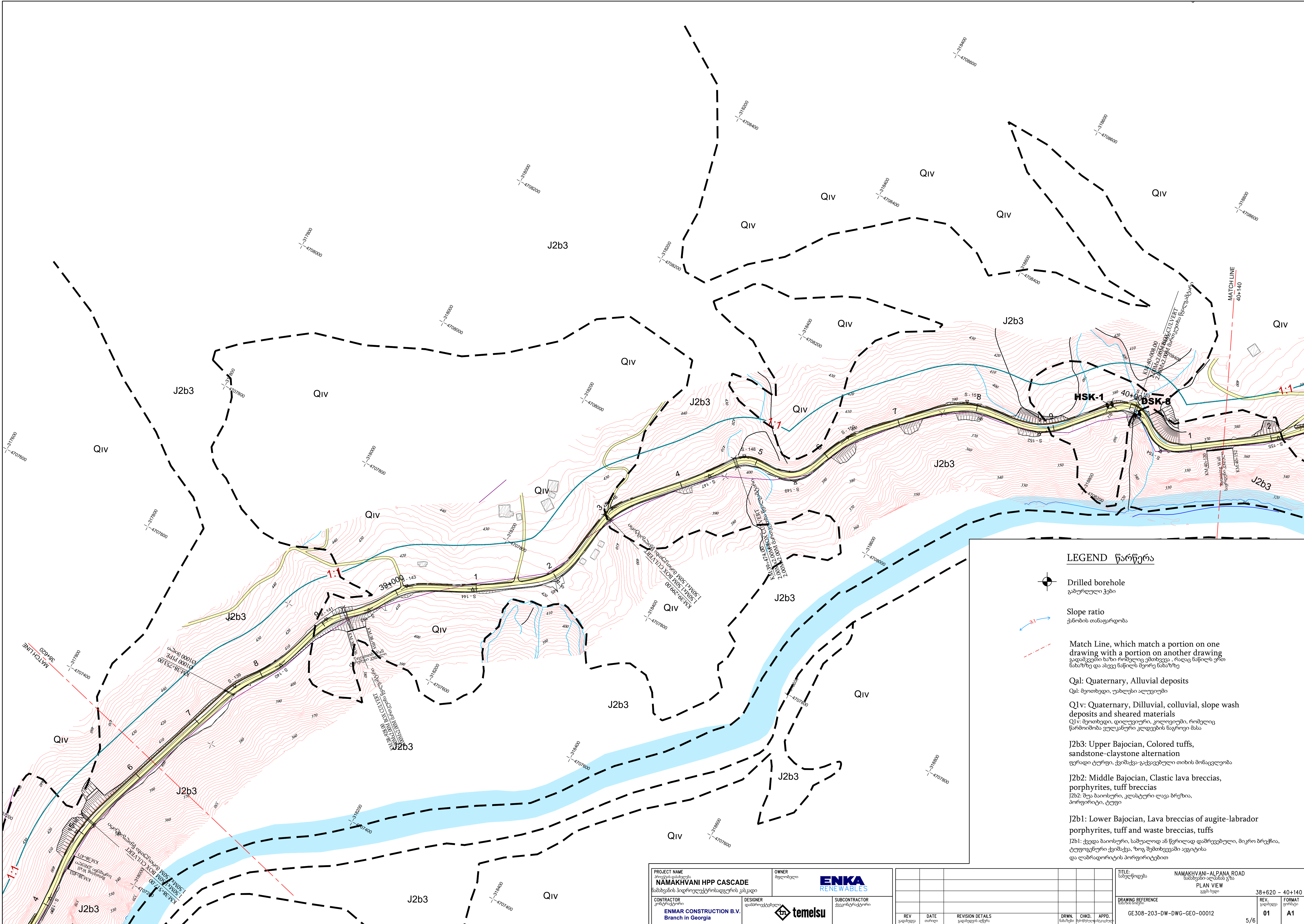
PROJECT NAME პროექტის დასახელება NAMAKHVANI HPP CASCADE ნამახვანის ჰიდროელექტროსადგურის კასკადი		OWNER მფლობელი ENKA RENEWABLES	
CONTRACTOR კონტრაქტორი ENMAR CONSTRUCTION B.V. Branch in Georgia		DESIGNER დამპროექტებელი temelsu	
SUBCONTRACTOR ქვეკონტრაქტორი			
REV გადამკვეთი	DATE თარიღი	REVISION DETAILS გადამკვეთის აღწერა	DRWN. ნახაზი
			CHKD. შეამოწმა
			APPD. აპრობირებული
TITLE: საპროექტო NAMAKHVANI-ALPANA ROAD ნამახვანი-ალპანის გზა		DRAWING REFERENCE ნახაზის აღწერა GE308-203-DW-DWG-GEO-00012	
PLAN VIEW გეგმა ხედი		36+940 - 37+770	
DRAWING REFERENCE ნახაზის აღწერა GE308-203-DW-DWG-GEO-00012		REV. გადამკვეთი 01	
3/6		FORMAT ფორმატი A1	




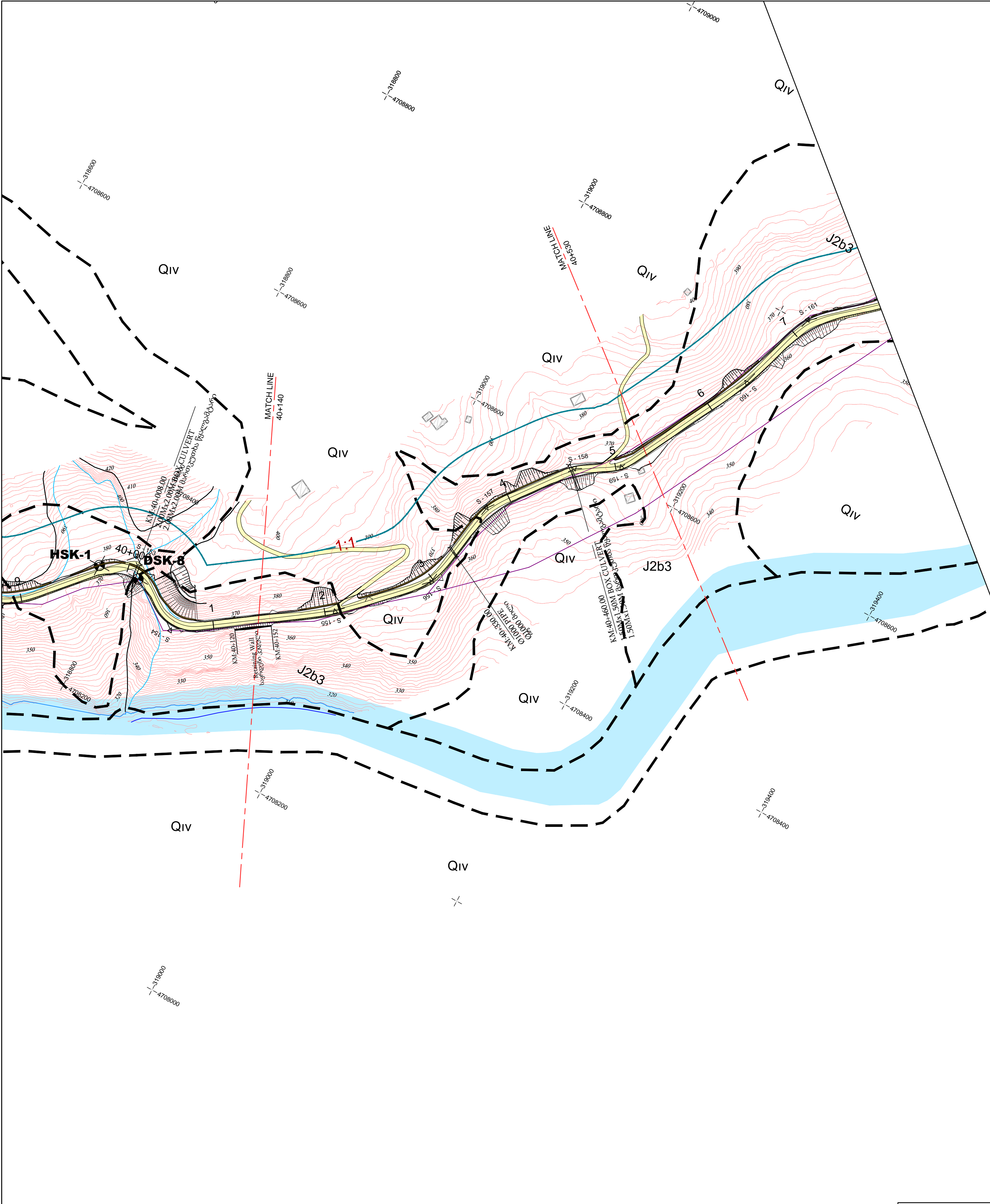
J2b3: Upper Bajocian, Colored tuffs, sandstone-claystone alternation
ფერადი ტუფები, ქვიშაქვა-გაქვიშებული თიხის მონაცვლეობა

J2b2: Middle Bajocian, Clastic lava breccias, porphyrites, tuff breccias
J2b2: შუა ბაიოსური, კლასტური ლავა ბრეჩია, პორფირიტი, ტუფი

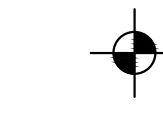
J2b1: Lower Bajocian, Lava breccias of augite-labrador porphyrites, tuff and waste breccias, tuffs
J2b1: ქვედა ბაიოსური, საშუალოდ ან წვრილად დამრეგებული, მიკრო ბრეჩია, ტუფოვანური ქვიშაქვა, ზოგ შემთხვევაში ავგიტისა და ლაბრადორიტის პორფირიტებით



PROJECT NAME პროექტის დასახელება NAMAKHVANI HPP CASCADE ნამახვანის ჰიდროელექტროსადგურის კასკადი		OWNER მფლობელი ENKA RENEWABLES						TITLE: სახელწოდება NAMAKHVANI-ALPANA ROAD ნამახვანი-ალპანა გზა PLAN VIEW გეგმა ხედი		38+620 – 40+140					
CONTRACTOR კონტრაქტორი ENMAR CONSTRUCTION B.V. Branch in Georgia		DESIGNER დამპროექტებელი  temelsu		SUBCONTRACTOR ქვეკონტრაქტორი						DRAWING REFERENCE საპროექტო მომსახურება GE308-203-DW-DWG-GEO-00012		REV. გადახედვა 01		FORMAT ფორმატი A1	
REV გადახედვა		DATE თარიღი		REVISION DETAILS გადახედვის აღწერა				DRWN. ნახაზები		CHKD. ჩამოწმებული		APPD. ამოწმებული			
												5/6			



LEGEND წარწერა



Drilled borehole
გაბურღული ჭები



Slope ratio
ქანობის თანფარდობა



Match Line, which match a portion on one drawing with a portion on another drawing
გადაწყვეტილი ნაწილი ერთი რიგზე, რაღაც ნაწილს ერთი ნახაზზე და ასევე ნაწილს მეორე ნახაზზე


Qal: Quaternary, Alluvial deposits
Qal: მეოთხედი, უახლესი ალუვიუმი

Qiv: Quaternary, Dilluvial, colluvial, slope wash deposits and sheared materials
Qiv: მეოთხედი, დილუვიური, კოლოვიუმი, რომელიც წარმოიშობა ვულკანური კლდეების ნაწილიდან

J2b3: Upper Bajocian, Colored tuffs, sandstone-claystone alternation
ფერადი ტუფი, ქვიშაქვებ-გაქვიშაქვების თიხის მონაცვლეობა

J2b2: Middle Bajocian, Clastic lava breccias, porphyrites, tuff breccias
J2b2: შუა ბაიოსური, კლასტური ლავა ბრეკია, პორფირიტი, ტუფი

J2b1: Lower Bajocian, Lava breccias of augite-labrador porphyrites, tuff and waste breccias, tuffs
J2b1: ქვედა ბაიოსური, სამუდამოდ ან წვრილად დამრეცხული, მიკრო ბრეკია, ტუფოვანური ქვიშაქვა, ზოგ შემთხვევაში ავგიტისა და ლაბრადორიტის პორფირიტებით

PROJECT NAME პროექტის დასახელება NAMAKHVANI HPP CASCADE ნამახვანის ჰიდროელექტროსადგურის კასკადი		OWNER მფლობელი ENKA RENEWABLES					TITLE: სახელწოდება NAMAKHVANI-ALPANA ROAD ნამახვანი-ალპანის გზა						
							PLAN VIEW გეგმა ხედი						
CONTRACTOR კონტრაქტორი ENMAR CONSTRUCTION B.V. Branch in Georgia		DESIGNER დამპროექტებელი 	SUBCONTRACTOR ქვეკონტრაქტორი						DRAWING REFERENCE ნახაზის ნომერი GE.308-203-DW-DWG-GEO-00012				
									40+140 – 40+530				
REV დასახელება		DATE თარიღი		REVISION DETAILS დასახელება, აღწერა				DRWN. ნახაზი		CHKD. შეამოწმა		APPD. ამოწმა	