



საჯარო სამართლის იურიდიული პირი წიალის ეროვნული სააგენტო



KA020166969743219

მისამართი: თბილისი, დავით აღმაშენებლის გამზ. N150 ტელ: +995 591 40 40 51; ფაქსი: +995 32 243 95 02

22/9026

27 / ნოემბერი / 2019 წ.

საქართველოს გარემოს დაცვისა და სოფლის
მეურნეობის სამინისტროს

გარემოსდაცვითი შეფასების კოდექსის მე-7 მუხლის მე-3 ნაწილის თანახმად, სასარგებლო წიალისეულის მოპოვების ლიცენზიისადმი დაქვემდებარებული ამ კოდექსის II დანართით გათვალისწინებული საქმიანობის სკრინინგის გადანყვეტილების მიღების მიზნით წარმოგიდგენთ წყალტუბოს მუნიციპალიტეტში, სოფ. ქვითრის მიმდებარე ტერიტორიაზე, სასარგებლო წიალისეულის მინისქვეშა მტკნარი წყლის, 125 000 მ³/წელიწადში (სამეწარმეო მიზნით) მოპოვების (ID-48809) სკრინინგის განცხადებას.

ლიცენზია გაიცემა მინისქვეშა მტკნარი წყლის მოპოვებაზე, სამეწარმეო დანიშნულებით წყალტუბოს მუნიციპალიტეტში, სოფ. ქვითრის მიმდებარე ტერიტორიაზე, შპს "მთის ბროლი"-ს საკუთრებაში რეგისტრირებულ ტერიტორიაზე. გეოსაინფორმაციო პაკეტი და რუკა თან ახლავს სკრინინგის განცხადებას დანართის სახით.

აღნიშნული ობიექტი დაშორებულია შავი ზღვის სანაპირო ზოლიდან დაახლოებით 50 კილომეტრით. არ ფიქსირდება ტყით მჭიდროდ დაფარულ ტერიტორიაზე, სადაც გაბატონებულია წითელი ნუსხით დაფარული ხე-მცენარეები, ასევე არ ფიქსირდება დაცულ ტერიტორიებთან, მჭიდროდ დასახლებულ ტერიტორიებთან, კულტურული მემკვიდრეობის ძეგლებთან და სხვა ობიექტებთან.

წიალით სარგებლობა მოცემული კოორდინატების საზღვრებში დასაშვებია, ვინაიდან აღნიშნული საქმიანობა არ გამოიწვევს გეოლინამიკური სიტუაციის გაუარესებას.

ამ მიზნით გაცემული ლიცენზია არ გამოიწვევს წყლის, ნიადაგის, მიწის დაბინძურებას, წარჩენების წარმოქმნას, გარემოს დაბინძურებასა და ხმაურს. ასევე არ არის მოსალოდნელი გარემოზე კუმულაციური ზემოქმედება.

„გარემოსდაცვითი შეფასების კოდექსის“ მე-7 მუხლის პირველი ნაწილის თანახმად, გთხოვთ, განიხილოთ წარმოდგენილი სკრინინგის განცხადება და მიიღოთ გადანყვეტილება იმის თაობაზე, ექვემდებარება თუ არა დაგეგმილი საქმიანობა გარემოზე ზემოქმედების შეფასებას და შესაბამისად, გარემოსდაცვითი გადანყვეტილების მიღებას.


დანართი: გეოსაინფ. პაკ. 3 გვ; რუკა 1 გვ.

სსიპ წიალის ეროვნული სააგენტოს უფროსის
პირველი მოადგილე

ხელმოწერილია/
შტამმდარსმულია
ელექტრონულად

ნანა ზამთარაძე

გეოსაინფორმაციო პაკეტი

პოზიცია	საინფორმაციო კითხვარი									
1	წიაღითსარგებლობის ობიექტი – წყალტუბოს მუნიციპალიტეტის სოფ. ქვიტირის მიმდებარე ტერიტორიაზე მიწისქვეშა მტკნარი წყლის მოპოვება.									
2	წიაღითსარგებლობის ობიექტის (წყაროს, ჭის, ჭაბურღილის) მდებარეობა									
2.1	რეგიონი – იმერეთი									
2.2	მუნიციპალიტეტი – წყალტუბო									
2.3	უახლოესი დასახლებული პუნქტი – სოფ. ქვიტირი									
2.4	დაშორება მნიშვნელოვანი პუნქტიდან – წყალტუბოდან 18-20 კმ.									
2.5	მანძილი სახელმწიფო საზღვრიდან – აღემატება 10 კილომეტრს									
2.6	მდინარის აუზი (ან მთათა სისტემა) – მდ. რიონის აუზი									
2.7	წიაღითსარგებლობის ობიექტის კოორდინატები – <table border="1" data-bbox="323 797 751 943"> <thead> <tr> <th>№</th> <th>X</th> <th>Y</th> </tr> </thead> <tbody> <tr> <td>#</td> <td>305286</td> <td>4679771</td> </tr> <tr> <td colspan="3" style="text-align: center;">WGS 1984</td> </tr> </tbody> </table> 	№	X	Y	#	305286	4679771	WGS 1984		
№	X	Y								
#	305286	4679771								
WGS 1984										
2.8	ობიექტის (წყაროს, ჭის, ჭაბურღილის) აბსოლუტური სიმაღლე ზღვის დონიდან – 117 მ.									
2.9	კლიმატური პირობები – ტერიტორია მდებარეობს დასავლეთ საქართველოს კლიმატური ოლქის ქვედა ზონაში, რომელიც ხასიათდება ნოტიო სუბტროპიკული კლიმატით. ჰაერის საშუალო წლიური ტემპერატურა შეადგენს +16°C, მაქსიმუმს აღწევს ივლისსა და აგვისტოში (+35°C-დან 38°C-მდე), მინიმალური ტემპერატურა ფიქსირდება იანვარ-თებერვალში (0-დან -4°C-მდე). ნალექების საშუალო წლიური რაოდენობა ქ. ქუთაისისთვის შეადგენს 1333 მმ-ს და მათი მაქსიმალური რაოდენობა მოდის შემოდგომა-ზამთრის პერიოდში, იანვარში აღწევს 152 მმ-ს.									
3	ხელისშემშლელი ინფრასტრუქტურული ობიექტები და სხვა ფაქტორები									
3.1	მანძილი უახლოესი საავტომობილო გზის ღერძიდან –									
3.2	მანძილი სხვა უახლოესი ინფრასტრუქტურული ობიექტებიდან –									
3.3	დამატებითი მონაცემები –									
4	სატყეო რესურსები									
4.1	სახელმწიფო ტყის ფონდის დაცული ტერიტორიების კატეგორიაში – არ ფიქსირდება.									
4.2	ეროვნული სატყეო სააგენტოს რეგიონალური სატყეო სამსახური – არ ფიქსირდება.									
4.3	სატყეო რესურსების დამატებითი მონაცემები –									
5	წიაღითსარგებლობის ობიექტის გეოლოგიური პოზიცია									
5.1	წიაღითსარგებლობის ობიექტის (წყაროს, ჭის, ჭაბურღილის) ჰიდროგეოლოგიური პოზიცია საქართველოს ტერიტორიის ჰიდროგეოლოგიური დარაიონების მიხედვით – ფოროვანი, ნაპრაღური, ნაპრაღურ-კარსტული და კარსტული წყლების წყალტუბოს არტეზიული აუზი.									

5.2	წყალშემცველი პორიზონტი - თანამედროვე ალუვიური ნალექები წარმოდგენილია თიხისა და თიხა-ქვიშნარის შემავსებლიანი ქვიშებით და კაჭარ-კენჭნარებით. ნალექების ქვედა ნაწილი აგებულია ღორღით და კენჭნარით ქვიშის შემავსებლით, ხოლო ზედა ნაწილი - თიხნარით და ქვიშნარით, ზოგჯერ თიხებით ქვიშების შუაშრეებით და ლინზებით. ნალექების სიმძლავრე იზრდება აღმოსავლეთიდან დასავლეთის მიმართულებით და აღწევს 30-80 მ-ს.
5.3	ცალკეული ობიექტის (წყაროს, ჭის, ჭაბურღილის) მონაცემები (სიღრმე, კაპტაჟი) - სალიცენზიო ობიექტის (ჭა) სავარაუდო სიღრმეა 7 მ.
6	მიწისქვეშა წყლების ხარისხობრივი დახასიათება
6.1	ქიმიური შედგენილობა - აღნიშნული ნალექების მიწისქვეშა წყლები ქიმიური შედგენილობით ძირითადად ჰიდროკარბონატული კალციუმიანი და ჰიდროკარბონატული კალციუმიან-ნატრიუმიანი ტიპისაა. საერთო მინერალიზაცია შეადგენს 0.5 გ/ლ. საერთო სიხისტე ცვალებადია, ჭარბობს კარბონატული სიხისტე.
6.2	სანიტარიული მდგომარეობა - კომპლექსის მიწისქვეშა წყლების სანიტარიული მდგომარეობა დამაკმაყოფილებელია.
6.3	ტემპერატურა - 14-15°C
6.4	წიაღითსარგებლობის ობიექტის დაძიების ხარისხი (სტადია) - ტერიტორია შესწავლილია ჰიდროგეოლოგიური აგებმის სტადიაზე.
6.5	წიაღითსარგებლობის ობიექტის შესწავლის ხარისხი - სალიცენზიო ობიექტის (ჭა/ჭაბურღილი) ზუსტი დებიტი უცნობია, მაგრამ პორიზონტის წყალშემცველობის ხარისხის გათვალისწინებით, მოთხოვნილი 125000 მ ³ /წელიწადში რაოდენობის წყლის მიღება შესაძლებელია. საექსპლუატაციო მარაგი დამტკიცებული არ არის და იგი წარმოდგელობს P (პროგნოზული) კატეგორიით.
6.6	მიწისქვეშა წყლების გამოყენების სფერო (ფაქტიური და შესაძლო) - წყლის გამოყენება შესაძლებელია სამეწარმეო დანიშნულებით.
6.7	სალიცენზიო პირობები წიაღით (წყალი) სარგებლობისთვის -
6.8	დამატებითი მონაცემები -
7	წიაღითსარგებლობის ობიექტის საინჟინრო-გეოლოგიური პირობების ვიზუალური შეფასება
7.1	წიაღითსარგებლობის ობიექტის მორფოლოგია - სალიცენზიო ობიექტი (ჭა) მდებარეობს კოლხეთის დაბლობზე, მდინარე რიონის მარჯვენა ჭალისზედა მეორე ტერასაზე. ობიექტის ტერიტორია პორიზონტალური რელიეფის მქონეა, ურბანიზებულია და ათვისებულია მოსახლეობის მიერ, სამეწარმეოდ გათვალისწინებული სამუშაოების გამოყენების მიზნით.
7.2	წიაღითსარგებლობის ობიექტის და მიმდებარე ტერიტორიის საინჟინრო-გეოლოგიური პირობების სირთულის კატეგორია - სალიცენზიო ობიექტის გეოლოგიურ აგებულებაში მონაწილეობს მეოთხეული ასაკის ალუვიური ნალექები. საინჟინრო-გეოლოგიური პირობების სირთულის მიხედვით ობიექტის ტერიტორია მიეკუთვნება I (მარტივი) კატეგორიას.
7.3	წიაღითსარგებლობის ობიექტის და მიმდებარე ტერიტორიის გეოდინამიკური სიტუაცია - სალიცენზიო ობიექტის ფარგლებში საშიში გეოლოგიური პროცესები არ ფიქსირდება.
7.4	წიაღითსარგებლობის ობიექტის ექსპლუატაციის პროცესში მოსალოდნელი გართულებები - არ არის მოსალოდნელი.
7.5	გეოდინამიკური და გეოეკოლოგიური გართულებების შემთხვევაში გამაჯანსაღებელი ღონისძიებების დასახვა - არ საჭიროებს.
7.6	დასკვნები და რეკომენდაციები -

	<ol style="list-style-type: none"> 1. სალიცენზიო ობიექტი (ჭა) მდებარეობს წყალტუბოს მუნიციპალიტეტის სოფ. ქვიტორის მიმდებარე ტერიტორიაზე; 2. საინჟინრო გეოლოგიური პირობების სირთულის მიხედვით ობიექტის ტერიტორია მიეკუთვნება I (მარტივი) კატეგორიას; 3. სალიცენზიო ობიექტი (ჭა) თავმორთულია; 4. სალიცენზიო ობიექტიდან (ჭა) წყლის მოპოვება დასაშვებია.
8	გეოლოგიური ინფორმაციის მომზადებისას გამოყენებული ფონდური და ბეჭდვური მასალა
8.1	გეოლოგიური ანგარიშის (ან წიგნის) ავტორი (ავტორები) – ი. მიქაძე, ვ. ყორშია, უ. ჭიპაშვილი და სხვ.
8.2	ანგარიშის შედგენის (გამოცემის) ადგილი (გამომცემლობა) და წელი – ქ. თბილისი, 1980 წ.
8.3	ანგარიშის ფონდური (საბიბლიოთეკო) ინვენტარული № – 15262

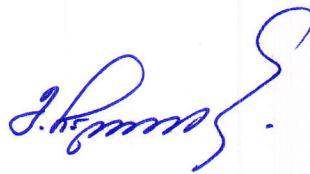
შემსრულებლები:

ს. მკალავიშვილი, ნ. ჩომახიძე, ნ. ზაუტაშვილი, ლ. ბახტაძე, მ. ქიმუცაძე, გ. ბუცხრიკიძე, ი. კუსრაშვილი

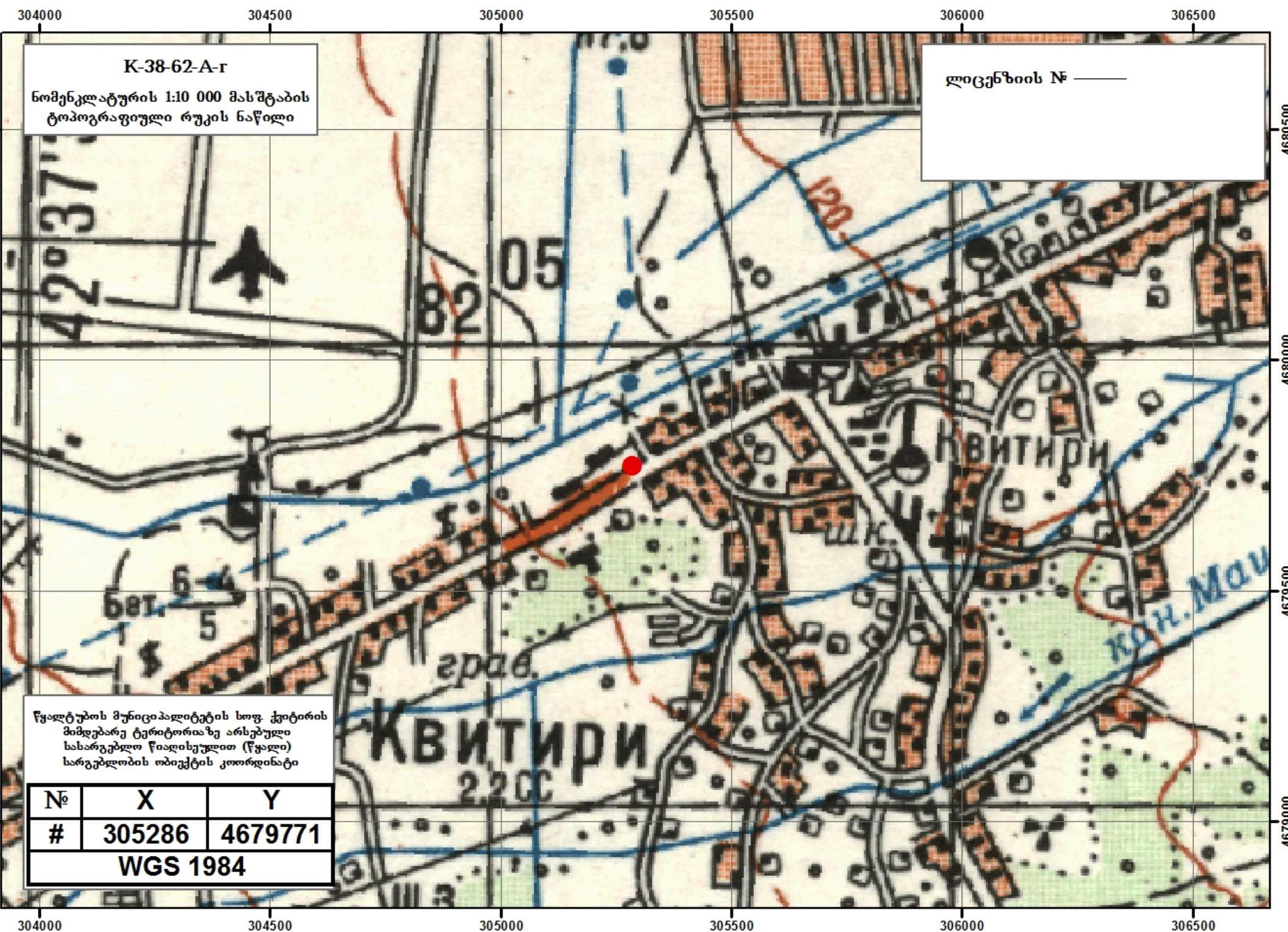
შეთანხმებულია:

სასარგებლო წიაღისეულის მართვის

დეპარტამენტის უფროსი



მერაბ ჩალათაშვილი



K-38-62-A-г
 ნომენკლატურის 1:10 000 მასშტაბის
 ტოპოგრაფიული რუკის ნაწილი

ლიცენზიის № _____

წყალტუბოს მუნიციპალიტეტის სოფ. ქვიტირის
 მიმდებარე ტერიტორიაზე არსებული
 სასარგებლო წიაღისეულით (წყალი)
 სარგებლობის ობიექტის კოორდინატი

№	X	Y
#	305286	4679771
WGS 1984		