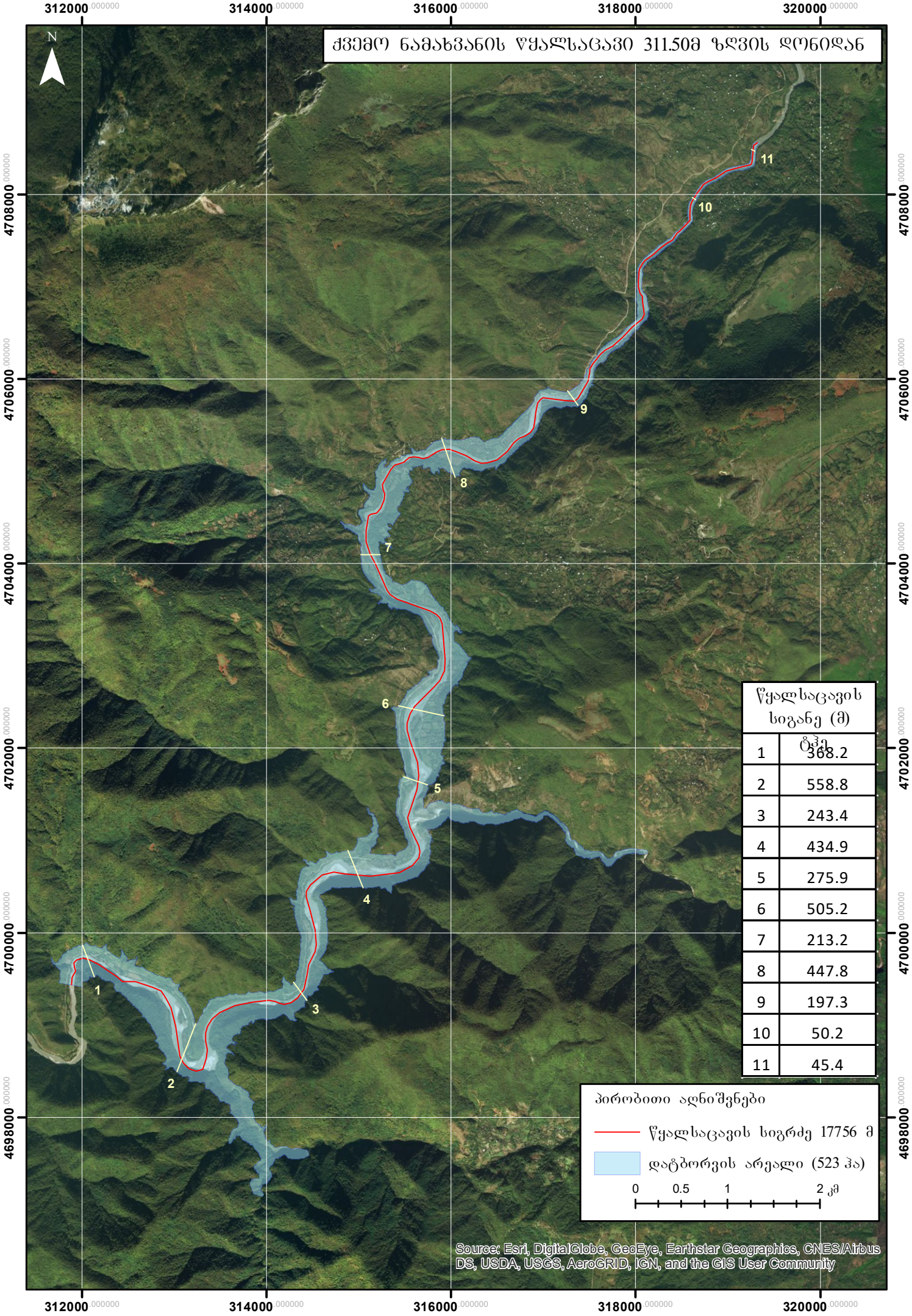


ქვემო ნამახვანის წყალსაცავი 311.50მ ზღვის დონიდან



წყალსაცავის სიგანე (მ)	
1	368.2
2	558.8
3	243.4
4	434.9
5	275.9
6	505.2
7	213.2
8	447.8
9	197.3
10	50.2
11	45.4

პირობითი აღნიშვნები

- წყალსაცავის სიგრძე 17756 მ
- დატბორვის არეალი (523 კა)

0 0.5 1 2 კმ

Source: Esri, DigitalGlobe, GeoEye, Earthstar Geographics, CNES/Airbus DS, USDA, USGS, AeroGRID, IGN, and the GIS User Community