



შ.პ.ს. „ეკო გარემო“

N128

24.12.2019 წ.

საექსპერტო დასკვნა

მწვანე ნარგავების ხარისხობრივი შეფასება

მისამართი: ქ. თბილისი, ქუჩა კრწანისი, (ნაკვ.13/13);

საკადასტრო კოდი: 01.18.06.013.013;

ნაკვეთის დანიშნულება: არასასოფლო სამეურნეო;

ფართობი: 121905.00 კვ.მ;

მესაკუთრე (ები) : შპს „კრწანისი როიალ რეზიდენსი“ ID:404569837;

2019 წლის 20 ნოემბერს შპს „კრწანისი როიალ რეზიდენსი“-ს ID:405119456; მომართვის საფუძველზე ექსპერტ მზია ჯიქიას მიერ შესწავლილი იქნა საკადასტრო კოდი: 01.18.06.013.013, მიწის ნაკვეთზე არსებული 317 ძირი ხე-მცენარის ზოგადი ფიზიკური მდგომარეობა, რომელიც მოცემულია ცხრილში. (N 1)

მწვანე ნარგავების სახეობრივი, რაოდენობრივი და ხარისხობრივი მონაცემები

ცხრილი N 1

N	მწვანე ნარგავის სახეობა	დiameterი 10 სმ-ზე	მწვანე ნარგავის მდგომარეობა	ჩასატარებელი ღონისძიება	მწვანე ნარგავი	შენიშვნა
1	2	3	4	5	6	7
1	თუთა	12.0	სალი	გადარგვა შესაზღებელია	ფოთლოვანი	
2	თუთა	18.0	სალი	გადარგვა შესაზღებელია	ფოთლოვანი	
3	ჭერამი	9.0	სალი	იჭრება	ხილკენკროვანი	
4	გლედიჩია	8.0	სალი	შენარჩუნება	ფოთლოვანი	
5	კუნელი	16.0	სალი	გადარგვა შესაზღებელია	ფოთლოვანი	მრავალღეროიანი
6	არღავანი	6.0	სალი	შენარჩუნება	ფოთლოვანი	
7	მაყვალი	3.0	სალი	შენარჩუნება	ხილკენკროვანი	ჯგუფი
8	აკაცია თეთრი	40.0	სალი	შენარჩუნება	ფოთლოვანი	
9	აკაცია თეთრი	24.0	სალი	შენარჩუნება	ფოთლოვანი	
10	კედარი ჰიმალაის	71.0	სალი	შენარჩუნება	წიწვოვანი	
11	კედარი ჰიმალაის	69.0	სალი	შენარჩუნება	წიწვოვანი	
12	კედარი ჰიმალაის	66.0	სალი	შენარჩუნება	წიწვოვანი	
13	მაყვალი	3.0	სალი	შენარჩუნება	ხილკენკროვანი	ჯგუფი

14	ალუბალი	7.0	სალი	შენარჩუნება	ხილკენკროვანი	
15	აკაკი კავკასიური	34.0	სალი	შენარჩუნება	ფოთლოვანი	
16	თუთა	6.0	სალი	შენარჩუნება	ფოთლოვანი	
17	ჭერამი	14.0	სალი	შენარჩუნება	ხილკენკროვანი	
18	ჭერამი	18.0	სალი	შენარჩუნება	ხილკენკროვანი	
19	ვაშლი	16.0	სალი	შენარჩუნება	ხილკენკროვანი	
20	მაყვალი	4.0	სალი	იჭრება	ხილკენკროვანი	ბუჩქი
21	კედარი ჰიმალაის	61.0	სალი	შენარჩუნება	წიწვოვანი	
22	ვაშლი	22.0	სალი	შენარჩუნება	ხილკენკროვანი	
23	ტყემალი	6.0	სალი	შენარჩუნება	ხილკენკროვანი	
24	ჭერამი	8.0	სალი	შენარჩუნება	ხილკენკროვანი	
25	აილანთუსი	6.0	სალი	შენარჩუნება	ფოთლოვანი	
26	იფანი ჩვეულებრივი	20.0	სალი	შენარჩუნება	ფოთლოვანი	
27	ზღმარტლი	14.0	სალი	შენარჩუნება	ხილკენკროვანი	
28	არღავანი	14.0	სალი	შენარჩუნება	ფოთლოვანი	
29	არღავანი	8.0	სალი	შენარჩუნება	ფოთლოვანი	
30	იფანი ჩვეულებრივი	6.0	სალი	შენარჩუნება	ფოთლოვანი	
31	ალუბალი	6.0	სალი	შენარჩუნება	ხილკენკროვანი	
32	ალუბალი	4.0	სალი	შენარჩუნება	ხილკენკროვანი	
33	იფანი ჩვეულებრივი	5.0	სალი	შენარჩუნება	ფოთლოვანი	
34	ჭერამი	4.0	სალი	შენარჩუნება	ხილკენკროვანი	
35	არღავანი	5.0	სალი	გადარგვა შესაზღებელია	ფოთლოვანი	
36	არღავანი	4.0	სალი	გადარგვა შესაზღებელია	ფოთლოვანი	
37	არღავანი	6.0	სალი	გადარგვა შესაზღებელია	ფოთლოვანი	
38	არღავანი	4.0	სალი	გადარგვა შესაზღებელია	ფოთლოვანი	
39	არღავანი	6.0	სალი	გადარგვა შესაზღებელია	ფოთლოვანი	
40	არღავანი	4.0	სალი	გადარგვა შესაზღებელია	ფოთლოვანი	
41	მაყვალი	2.0	სალი	იჭრება	ხილკენკროვანი	ჯგუფი
42	კედარი ჰიმალაის	68.0	სალი	შენარჩუნება	წიწვოვანი	
43	ალუბალი	10.0	სალი	იჭრება	ხილკენკროვანი	
44	ასკილი	2.0	სალი	იჭრება	ხილკენკროვანი	ჯგუფი
45	ჭერამი	4.0	სალი	იჭრება	ხილკენკროვანი	
46	ჭერამი	14.0	სალი	შენარჩუნება	ხილკენკროვანი	
47	არღავანი	10.0	სალი	შენარჩუნება	ფოთლოვანი	

48	არღავანი	10.0	სადი	შენარჩუნება	ფოთლოვანი	მრავალღეროიანი
49	არღავანი	6.0	სადი	შენარჩუნება	ფოთლოვანი	მრავალღეროიანი
50	არღავანი	10.0	სადი	შენარჩუნება	ფოთლოვანი	მრავალღეროიანი
51	არღავანი	6.0	სადი	შენარჩუნება	ფოთლოვანი	მრავალღეროიანი
52	არღავანი	10.5	სადი	შენარჩუნება	ფოთლოვანი	ჯგუფი
53	არღავანი	8.0	სადი	შენარჩუნება	ფოთლოვანი	მრავალღეროიანი
54	არღავანი	7.0	სადი	შენარჩუნება	ფოთლოვანი	ჯგუფი
55	არღავანი	10.0	სადი	შენარჩუნება	ფოთლოვანი	მრავალღეროიანი
56	არღავანი	22.0	სადი	შენარჩუნება	ფოთლოვანი	მრავალღეროიანი
57	არღავანი	10.0	სადი	შენარჩუნება	ფოთლოვანი	მრავალღეროიანი
58	არღავანი	6.0	სადი	შენარჩუნება	ფოთლოვანი	მრავალღეროიანი
59	არღავანი	22.0	სადი	შენარჩუნება	ფოთლოვანი	მრავალღეროიანი
60	არღავანი	12.0	სადი	შენარჩუნება	ფოთლოვანი	მრავალღეროიანი
61	კედარი ჰიმალაის	60.0	სადი	შენარჩუნება	წიწვოვანი	
62	ძებვი	4.0	სადი	შენარჩუნება	ფოთლოვანი, ბუჩქი	ჯგუფი
63	კედარი ჰიმალაის	60.0	სადი	შენარჩუნება	წიწვოვანი	ორკაპა
64	ძებვი	3.0	სადი	შენარჩუნება	ფოთლოვანი, ბუჩქი	ჯგუფი
65	კედარი ჰიმალაის	50.0	სადი	შენარჩუნება	წიწვოვანი	
66	ძებვი	12.0	სადი	შენარჩუნება	ფოთლოვანი, ბუჩქი	მრავალღეროიანი
67	ძებვი	3.0	სადი	შენარჩუნება	ფოთლოვანი, ბუჩქი	მრავალღეროიანი
68	ძებვი	4.0	სადი	შენარჩუნება	ფოთლოვანი, ბუჩქი	ფოთლოვანი, ბუჩქი
69	კედარი ჰიმალაის	42.0	სადი	შენარჩუნება	წიწვოვანი	
70	არღავანი	5.0	სადი	გადარგვა შესაზღვრელია	ფოთლოვანი	
71	ასკილი	2.0	სადი	იჭრება	ხილკენკროვანი	ბუჩქი
72	კედარი ჰიმალაის	75.0	სადი	შენარჩუნება	წიწვოვანი	
73	კედარი ჰიმალაის	35.0	სადი	შენარჩუნება	წიწვოვანი	
74	აილანთუსი	14.0	სადი	შენარჩუნება	ფოთლოვანი	
75	კედარი ჰიმალაის	58.0	სადი	შენარჩუნება	წიწვოვანი	
76	ასკილი	2.0	სადი	შენარჩუნება	ხილკენკროვანი	ჯგუფი
77	კუნელი	10.0	სადი	შენარჩუნება	ფოთლოვანი	მრავალღეროიანი
78	კედარი ჰიმალაის	50.0	სადი	შენარჩუნება	წიწვოვანი	
79	ასკილი	2.0	სადი	შენარჩუნება	ხილკენკროვანი	ჯგუფი
80	კედარი ჰიმალაის	48.0	სადი	შენარჩუნება	წიწვოვანი	
81	კედარი ჰიმალაის	57.0	სადი	შენარჩუნება	წიწვოვანი	
82	კედარი ჰიმალაის	60.0	სადი	შენარჩუნება	წიწვოვანი	
83	კედარი ჰიმალაის	35.0	სადი	შენარჩუნება	წიწვოვანი	

84	ასკილი	2.0	სადი	შენარჩუნება	ხილკენკროვანი	ბუჩქი
85	კედარი ჰიმალაის	7.0	ხმელი	შენარჩუნება	წიწვოვანი	
86	კედარი ჰიმალაის	53.0	სადი	შენარჩუნება	წიწვოვანი	
87	მაყვალი	2.0	სადი	შენარჩუნება	ხილკენკროვანი	ბუჩქი
88	კედარი ჰიმალაის	55.0	სადი	შენარჩუნება	წიწვოვანი	
89	კედარი ჰიმალაის	47.0	სადი	შენარჩუნება	წიწვოვანი	
90	კედარი ჰიმალაის	28.0	სადი	შენარჩუნება	წიწვოვანი	
91	კედარი ჰიმალაის	56.0	სადი	შენარჩუნება	წიწვოვანი	
92	მაყვალი	4.0	სადი	შენარჩუნება	ხილკენკროვანი	ბუჩქი
93	კურდღლისცოცხა	2.0	სადი	შენარჩუნება		ბუჩქი
94	ასკილი	2.0	სადი	შენარჩუნება	ხილკენკროვანი	ბუჩქი
95	მაყვალი	4.0	სადი	შენარჩუნება	ხილკენკროვანი	ბუჩქი
96	არღავანი	4.0	სადი	შენარჩუნება	ფოთლოვანი	
97	არღავანი	12.0	სადი	შენარჩუნება	ფოთლოვანი	
98	ვაშლი	10.0	სადი	შენარჩუნება	ხილკენკროვანი	
99	კურდღლისცოცხა	2.0	სადი	შენარჩუნება		ჯგუფი
100	თუთა	20.0	სადი	შენარჩუნება	ფოთლოვანი	ორკაპა
101	ჭერამი	50.0	სადი	შენარჩუნება	ხილკენკროვანი	
102	იფანი ჩვეულებრივი	14.0	სადი	შენარჩუნება	ფოთლოვანი	
103	კვიპაროსი ჰორიზონტალური	14.0	სადი	გადარგვა შესაზღებელია	წიწვოვანი	
104	ფიჭვი	6.0	სადი	გადარგვა შესაზღებელია	წიწვოვანი	
105	გლედია	22.0	სადი	შენარჩუნება	ფოთლოვანი	
106	მაყვალი	3.0	სადი	შენარჩუნება	ხილკენკროვანი	ბუჩქი
107	მაყვალი	4.0	სადი	შენარჩუნება	ხილკენკროვანი	ბუჩქი
108	აილანთუსი	8.0	სადი	შენარჩუნება	ფოთლოვანი	ჯგუფი
109	ძეძვი	3.0	სადი	შენარჩუნება	ფოთლოვანი, ბუჩქი	მრავალღეროიანი
110	ასკილი	3.0	სადი	მოჭრა	ხილკენკროვანი	ბუჩქი
111	თუთა	30.0	სადი	მოჭრა	ფოთლოვანი	სამკაპი
112	ასკილი	4.0	სადი	იჭრება	ხილკენკროვანი	ბუჩქი
113	თუთა	4.0	სადი	შენარჩუნება	ფოთლოვანი	მრავალღეროიანი
114	ასკილი	2.0	სადი	შენარჩუნება	ხილკენკროვანი	ბუჩქი
115	ასკილი	2.0	სადი	შენარჩუნება	ხილკენკროვანი	ბუჩქი
116	ასკილი	2.0	სადი	შენარჩუნება	ხილკენკროვანი	ბუჩქი
117	არღავანი	12.0	სადი	შენარჩუნება	ფოთლოვანი	მრავალღეროიანი
118	ასკილი	2.0	სადი	შენარჩუნება	ხილკენკროვანი	ჯგუფი
119	ასკილი	2.0	სადი	შენარჩუნება	ხილკენკროვანი	ჯგუფი
120	კურდღლისცოცხა	2.0	სადი	შენარჩუნება		ბუჩქი
121	ძეძვი	4.0	სადი	შენარჩუნება	ფოთლოვანი,	ჯგუფი

					ბუჩქი ბუჩქი	
122	ასკილი	3.0	სადი	იჭრება	ხილკენკროვანი	ბუჩქი
123	გლედია	30.0	სადი	შენარჩუნება	ფოთლოვანი	
124	გლედია	14.0	სადი	შენარჩუნება	ფოთლოვანი	
125	არღვანი	11.0	სადი	შენარჩუნება	ფოთლოვანი	
126	გლედია	22.0	სადი	შენარჩუნება	ფოთლოვანი	
127	კურდლისცოცხა	2.0	სადი	შენარჩუნება		ჯგუფი
128	კურდლისცოცხა	2.0	სადი	შენარჩუნება		ჯგუფი
129	ალუბალი	9.0	სადი	შენარჩუნება	ხილკენკროვანი	
130	ფიჭვი	5.0	სადი	გადარგვა შესაზღვრელია	წიწვოვანი	
131	ტყემალი	32.0	სადი	მოჭრა	ხილკენკროვანი	
132	ძეძვი	4.0	სადი	გადარგვა შესაზღვრელია	ფოთლოვანი, ბუჩქი	ჯგუფი
133	კურდლისცოცხა	2.0	სადი	გადარგვა შესაზღვრელია		ბუჩქი
134	კუნელი	25.0	სადი	მოჭრა	ფოთლოვანი	
135	გლედია	26.0	სადი	შენარჩუნება	ფოთლოვანი	
136	ასკილი	3.0	სადი	შენარჩუნება	ხილკენკროვანი	ბუჩქი
137	ასკილი	3.0	სადი	შენარჩუნება	ხილკენკროვანი	ბუჩქი
138	ტუია	4.0	სადი	შენარჩუნება	წიწვოვანი	კონტურში
139	ასკილი	3.0	სადი	იჭრება	ხილკენკროვანი	ბუჩქი
140	ძეძვი	4.0	სადი	შენარჩუნება	ფოთლოვანი, ბუჩქი	ჯგუფი
141	ძეძვი	5.0	სადი	შენარჩუნება	ფოთლოვანი, ბუჩქი	ჯგუფი
142	ძეძვი	3.0	სადი	შენარჩუნება	ფოთლოვანი, ბუჩქი	ჯგუფი
143	არღვანი	7.0	სადი	შენარჩუნება	ფოთლოვანი	
144	არღვანი	44.0	სადი	შენარჩუნება	ფოთლოვანი	
145	არღვანი	6.0	სადი	გადარგვა შესაზღვრელია	ფოთლოვანი	
146	არღვანი	46.0	სადი	მოჭრა	ფოთლოვანი	
147	არღვანი	10.0	სადი	გადარგვა შესაზღვრელია	ფოთლოვანი	
148	არღვანი	8.0	სადი	გადარგვა შესაზღვრელია	ფოთლოვანი	
149	არღვანი	12.0	სადი	გადარგვა შესაზღვრელია	ფოთლოვანი	
150	ძეძვი	3.0	სადი	შენარჩუნება	ფოთლოვანი, ბუჩქი	ჯგუფი
151	კუნელი	4.0	სადი	შენარჩუნება	ფოთლოვანი	კონტურში
152	ასკილი	4.0	სადი	იჭრება	ხილკენკროვანი	ბუჩქი
153	გლედია	10.0	სადი	შენარჩუნება	ფოთლოვანი	

154	გლედია	12.0	სადი	შენარჩუნება	ფოთლოვანი	
155	გლედია	28.0	სადი	შენარჩუნება	ფოთლოვანი	
156	გლედია	13.0	სადი	შენარჩუნება	ფოთლოვანი	
157	გლედია	6.0	სადი	შენარჩუნება	ფოთლოვანი	
158	გლედია	5.0	სადი	შენარჩუნება	ფოთლოვანი	
159	გლედია	7.0	სადი	შენარჩუნება	ფოთლოვანი	
160	გლედია	20.0	სადი	შენარჩუნება	ფოთლოვანი	
161	გლედია	6.0	სადი	შენარჩუნება	ფოთლოვანი	
162	გლედია	15.0	სადი	შენარჩუნება	ფოთლოვანი	
163	გლედია	16.0	სადი	შენარჩუნება	ფოთლოვანი	
164	გლედია	18.0	სადი	შენარჩუნება	ფოთლოვანი	
165	გლედია	12.0	სადი	შენარჩუნება	ფოთლოვანი	
166	თუთა	11.0	სადი	შენარჩუნება	ფოთლოვანი	
167	არღვანი	10.0	სადი	შენარჩუნება	ფოთლოვანი	
168	არღვანი	22.0	სადი	შენარჩუნება	ფოთლოვანი	
169	არღვანი	13.0	სადი	შენარჩუნება	ფოთლოვანი	
170	არღვანი	13.0	სადი	შენარჩუნება	ფოთლოვანი	
171	არღვანი	26.0	სადი	შენარჩუნება	ფოთლოვანი	
172	არღვანი	6.0	სადი	შენარჩუნება	ფოთლოვანი	
173	არღვანი	26.0	სადი	შენარჩუნება	ფოთლოვანი	
174	არღვანი	8.0	სადი	შენარჩუნება	ფოთლოვანი	
175	არღვანი	13.0	სადი	შენარჩუნება	ფოთლოვანი	
176	არღვანი	8.0	სადი	გადარგვა შესაზღვრელია	ფოთლოვანი	
177	არღვანი	32.0	სადი	მოჭრა	ფოთლოვანი	
178	არღვანი	26.0	სადი	მოჭრა	ფოთლოვანი	
179	არღვანი	16.0	სადი	გადარგვა შესაზღვრელია	ფოთლოვანი	
180	არღვანი	12.0	სადი	გადარგვა შესაზღვრელია	ფოთლოვანი	
181	არღვანი	16.0	სადი	გადარგვა შესაზღვრელია	ფოთლოვანი	
182	არღვანი	16.0	სადი	შენარჩუნება	ფოთლოვანი	
183	აკაცია თეთრი	11.0	სადი	გადარგვა შესაზღვრელია	ფოთლოვანი	
184	თუთა	9.0	სადი	შენარჩუნება	ფოთლოვანი	
185	ალუბალი	14.0	სადი	გადარგვა შესაზღვრელია	ხილკენკროვანი	
186	ალუბალი	17.0	სადი	გადარგვა შესაზღვრელია	ხილკენკროვანი	
187	არღვანი	14.0	სადი	გადარგვა შესაზღვრელია	ფოთლოვანი	
188	ტყემალი	8.0	სადი	შენარჩუნება	ხილკენკროვანი	

189	ძებვი	8.0	სადი	შენარჩუნება	ფოთლოვანი, ბუჩქი	მრავალდეროიანი
190	ალუბალი	8.0	სადი	იჭრება	ხილკენკროვანი	
191	ალუბალი	10.0	სადი	იჭრება	ხილკენკროვანი	
192	ტყემალი	13.0	სადი	გადარგვა შესაზღვრელია	ხილკენკროვანი	
193	კუნელი	8.0	სადი	გადარგვა შესაზღვრელია	ფოთლოვანი	მრავალდეროიანი
194	ნეკერჩხალი ჩვეულებრივი	8.0	სადი	გადარგვა შესაზღვრელია	ფოთლოვანი	
195	ასკილი	3.0	სადი	იჭრება	ხილკენკროვანი	ბუჩქი
196	ტყემალი	10.0	სადი	იჭრება	ხილკენკროვანი	
197	კუნელი	7.0	სადი	გადარგვა შესაზღვრელია	ფოთლოვანი	მრავალდეროიანი
198	თუთა	9.0	სადი	გადარგვა შესაზღვრელია	ფოთლოვანი	
199	კედარი ჰიმალაის	29.0	სადი	შენარჩუნება	წიწვოვანი	
200	კედარი ჰიმალაის	30.0	სადი	შენარჩუნება	წიწვოვანი	
201	კედარი ჰიმალაის	30.0	სადი	შენარჩუნება	წიწვოვანი	
202	კედარი ჰიმალაის	14.0	სადი	შენარჩუნება	წიწვოვანი	
203	კედარი ჰიმალაის	24.0	სადი	შენარჩუნება	წიწვოვანი	
204	კედარი ჰიმალაის	14.0	სადი	შენარჩუნება	წიწვოვანი	
205	კედარი ჰიმალაის	19.0	სადი	შენარჩუნება	წიწვოვანი	
206	კედარი ჰიმალაის	17.0	სადი	შენარჩუნება	წიწვოვანი	
207	კედარი ჰიმალაის	41.0	სადი	შენარჩუნება	წიწვოვანი	
208	კედარი ჰიმალაის	20.0	სადი	შენარჩუნება	წიწვოვანი	
209	კედარი ჰიმალაის	11.0	სადი	შენარჩუნება	წიწვოვანი	
210	კედარი ჰიმალაის	22.0	სადი	შენარჩუნება	წიწვოვანი	
211	კედარი ჰიმალაის	26.0	სადი	შენარჩუნება	წიწვოვანი	
212	კედარი ჰიმალაის	29.0	სადი	შენარჩუნება	წიწვოვანი	
213	კედარი ჰიმალაის	31.0	სადი	შენარჩუნება	წიწვოვანი	
214	კედარი ჰიმალაის	14.0	სადი	შენარჩუნება	წიწვოვანი	
215	კედარი ჰიმალაის	21.0	სადი	შენარჩუნება	წიწვოვანი	
216	კედარი ჰიმალაის	23.0	სადი	შენარჩუნება	წიწვოვანი	
217	კედარი ჰიმალაის	26.0	სადი	შენარჩუნება	წიწვოვანი	
218	კედარი ჰიმალაის	46.0	სადი	შენარჩუნება	წიწვოვანი	
219	აკაცია თეთრი	5.0	სადი	გადარგვა შესაზღვრელია	ფოთლოვანი	
220	აკაცია თეთრი	10.0	სადი	გადარგვა შესაზღვრელია	ფოთლოვანი	
221	აკაცია თეთრი	7.0	სადი	გადარგვა შესაზღვრელია	ფოთლოვანი	
222	აკაცია თეთრი	10.0	სადი	გადარგვა შესაზღვრელია	ფოთლოვანი	

223	აკაცია თეთრი	11.0	სალი	გადარგვა შესაზღვრელია	ფოთლოვანი	
224	აკაცია თეთრი	8.0	სალი	გადარგვა შესაზღვრელია	ფოთლოვანი	
225	ასკილი	4.0	სალი	იჭრება	ხილკენკროვანი	ბუჩქი
226	აკაცია თეთრი	10.0	სალი	გადარგვა შესაზღვრელია	ფოთლოვანი	
227	ასკილი	4.0	სალი	იჭრება	ხილკენკროვანი	ჯგუფი
228	აკაცია თეთრი	22.0	სალი	გადარგვა შესაზღვრელია	ფოთლოვანი	
229	მაყვალი	2.0	სალი	იჭრება	ხილკენკროვანი	ჯგუფი
230	ტყემალი	20.0	სალი	გადარგვა შესაზღვრელია	ხილკენკროვანი	
231	აკაცია თეთრი	24.0	სალი	გადარგვა შესაზღვრელია	ფოთლოვანი	
232	ასკილი	7.0	სალი	იჭრება	ხილკენკროვანი	ჯგუფი
233	ასკილი	5.0	სალი	იჭრება	ხილკენკროვანი	ჯგუფი
234	მაყვალი	2.0	სალი	იჭრება	ხილკენკროვანი	ჯგუფი
235	ტყემალი	14.0	სალი	შენარჩუნება	ხილკენკროვანი	
236	ასკილი	3.0	სალი	შენარჩუნება	ხილკენკროვანი	მრავალღეროიანი
237	ბროწეული	4.0	სალი	შენარჩუნება	ხილკენკროვანი	ბუჩქი
238	აკაცია თეთრი	10.0	სალი	გადარგვა შესაზღვრელია	ფოთლოვანი	ჯგუფი
239	ჭერამი	11.0	სალი	იჭრება	ხილკენკროვანი	
240	მაყვალი	3.0	სალი	იჭრება	ხილკენკროვანი	ჯგუფი
241	თუთა	30.0	სალი	მოჭრა	ფოთლოვანი	
242	ასკილი	6.0	სალი	იჭრება	ხილკენკროვანი	ჯგუფი
243	აკაცია თეთრი	16.0	სალი	გადარგვა შესაზღვრელია	ფოთლოვანი	ჯგუფი
244	ასკილი	8.0	სალი	იჭრება	ხილკენკროვანი	ჯგუფი
245	თუთა	6.0	სალი	გადარგვა შესაზღვრელია	ფოთლოვანი	
246	კურდღლისცოცხა		სალი	გადარგვა შესაზღვრელია		ჯგუფი
247	ასკილი	4.0	სალი	იჭრება	ხილკენკროვანი	ჯგუფი
248	ალუბალი	15.5	სალი	გადარგვა შესაზღვრელია	ხილკენკროვანი	
249	ასკილი	5.0	სალი	იჭრება	ხილკენკროვანი	ჯგუფი
250	კურდღლისცოცხა		სალი	გადარგვა შესაზღვრელია		ბუჩქი
251	მაყვალი	2.0	სალი	იჭრება	ხილკენკროვანი	ჯგუფი
252	თუთა	10.0	სალი	გადარგვა შესაზღვრელია	ფოთლოვანი	
253	მაყვალი	2.0	სალი	იჭრება	ხილკენკროვანი	ბუჩქი

254	ასკილი	4.0	სადი	იჭრება	ხილკენკროვანი	ჯგუფი
255	კუნელი	4.0	სადი	გადარგვა შესაზღვრელია	ფოთლოვანი	მრავალღეროიანი
256	აკაცია თეთრი	14.0	სადი	გადარგვა შესაზღვრელია	ფოთლოვანი	ჯგუფი
257	ასკილი	3.0	სადი	მოჭრა	ხილკენკროვანი	ბუჩქი
258	ძებვი	12.0	სადი	გადარგვა შესაზღვრელია	ფოთლოვანი, ბუჩქი	მრავალღეროიანი
259	ძებვი	8.0	სადი	გადარგვა შესაზღვრელია	ფოთლოვანი, ბუჩქი	ჯგუფი
260	ასკილი	3.0	სადი	იჭრება	ხილკენკროვანი	ჯგუფი
261	მაყვალი	3.0	სადი	იჭრება	ხილკენკროვანი	ბუჩქი
262	მაყვალი	2.0	სადი	იჭრება	ხილკენკროვანი	ჯგუფი
263	მაყვალი	3.0	სადი	იჭრება	ხილკენკროვანი	ჯგუფი
264	მაყვალი	2.0	სადი	იჭრება	ხილკენკროვანი	ჯგუფი
265	ტუია	8.0	სადი	გადარგვა შესაზღვრელია	წიწვოვანი	
266	ტუია	4.0	სადი	გადარგვა შესაზღვრელია	წიწვოვანი	ჯგუფი
267	მაყვალი	4.0	სადი	იჭრება	ხილკენკროვანი	ბუჩქი
268	კუნელი	3.0	სადი	გადარგვა შესაზღვრელია	ფოთლოვანი	მრავალღეროიანი
269	ასკილი	2.0	სადი	იჭრება	ხილკენკროვანი	ბუჩქი
270	აილანთუსი	10.0	სადი	გადარგვა შესაზღვრელია	ფოთლოვანი	ჯგუფი
271	აილანთუსი	8.0	სადი	გადარგვა შესაზღვრელია	ფოთლოვანი	
272	აილანთუსი	7.0	სადი	გადარგვა შესაზღვრელია	ფოთლოვანი	
273	ზღმარტლი	10.0	სადი	შენარჩუნება	ხილკენკროვანი	
274	ზღმარტლი	4.0	სადი	შენარჩუნება	ხილკენკროვანი	მრავალღეროიანი
275	ასკილი	2.0	სადი	შენარჩუნება	ხილკენკროვანი	ბუჩქი
276	ასკილი	2.0	სადი	შენარჩუნება	ხილკენკროვანი	ბუჩქი
277	მაყვალი	2.0	სადი	იჭრება	ხილკენკროვანი	ბუჩქი
278	ასკილი	4.0	სადი	იჭრება	ხილკენკროვანი	ბუჩქი
279	კუნელი	4.0	სადი	გადარგვა შესაზღვრელია	ფოთლოვანი	მრავალღეროიანი
280	ძებვი	8.0	სადი	გადარგვა შესაზღვრელია	ფოთლოვანი, ბუჩქი	ჯგუფი
281	ბროწეული	6.0	სადი	იჭრება	ხილკენკროვანი	ბუჩქი
282	ვაშლი	8.0	სადი	იჭრება	ხილკენკროვანი	
283	ასკილი	2.0	სადი	იჭრება	ხილკენკროვანი	ბუჩქი
284	კუნელი	12.0	სადი	გადარგვა შესაზღვრელია	ფოთლოვანი	ჯგუფი

285	კუნელი	5.0	სადი	შენარჩუნება	ფოთლოვანი	მრავალღეროიანი
286	კუნელი	14.0	სადი	შენარჩუნება	ფოთლოვანი	ჯგუფი
287	კუნელი	16.0	სადი	შენარჩუნება	ფოთლოვანი	ჯგუფი
288	კუნელი	5.0	სადი	გადარგვა შესაზღვრელია	ფოთლოვანი	მრავალღეროიანი
289	კუნელი	8.0	სადი	გადარგვა შესაზღვრელია	ფოთლოვანი	ჯგუფი
290	მაყვალი	2.0	სადი	იჭრება	ხილკენკროვანი	ბუჩქი
291	თუთა	6.0	სადი	გადარგვა შესაზღვრელია	ფოთლოვანი	
292	ტყემალი	8.0	სადი	იჭრება	ხილკენკროვანი	
293	ჭერამი	12.0	სადი	გადარგვა შესაზღვრელია	ხილკენკროვანი	
294	კუნელი	10.0	სადი	გადარგვა შესაზღვრელია	ფოთლოვანი	ჯგუფი
295	კუნელი	5.0	სადი	გადარგვა შესაზღვრელია	ფოთლოვანი	მრავალღეროიანი
296	ასკილი	7.0	სადი	იჭრება	ხილკენკროვანი	ბუჩქი
297	აკაცია თეთრი	10.0	სადი	გადარგვა შესაზღვრელია	ფოთლოვანი	ჯგუფი
298	კუნელი	6.0	სადი	გადარგვა შესაზღვრელია	ფოთლოვანი	მრავალღეროიანი
299	ასკილი	2.0	სადი	შენარჩუნება	ხილკენკროვანი	ბუჩქი
300	კუნელი	5.0	სადი	შენარჩუნება	ფოთლოვანი	მრავალღეროიანი
301	ზღმარტლი	4.0	სადი	შენარჩუნება	ხილკენკროვანი	მრავალღეროიანი
302	ტუია	4.0	სადი	შენარჩუნება	წიწვოვანი	
303	ასკილი	2.0	სადი	შენარჩუნება	ხილკენკროვანი	ბუჩქი
304	ძეძვი	4.0	სადი	შენარჩუნება	ფოთლოვანი, ბუჩქი	ჯგუფი
305	მაყვალი	2.0	სადი	იჭრება	ხილკენკროვანი	ბუჩქი
306	მაყვალი	3.0	სადი	იჭრება	ხილკენკროვანი	ბუჩქი
307	ასკილი	3.0	სადი	იჭრება	ხილკენკროვანი	ბუჩქი
308	აკაცია თეთრი	6.0	სადი	გადარგვა შესაზღვრელია	ფოთლოვანი	ჯგუფი
309	ძეძვი	5.0	სადი	გადარგვა შესაზღვრელია	ფოთლოვანი, ბუჩქი	ჯგუფი
310	მაყვალი	3.0	სადი	იჭრება	ხილკენკროვანი	ბუჩქი
311	კუნელი	14.0	სადი	გადარგვა შესაზღვრელია	ფოთლოვანი	ჯგუფი
312	ასკილი	2.0	სადი	იჭრება	ხილკენკროვანი	ბუჩქი
313	კუნელი	12.0	სადი	გადარგვა შესაზღვრელია	ფოთლოვანი	ჯგუფი
314	აკაცია თეთრი	14.0	სადი	გადარგვა შესაზღვრელია	ფოთლოვანი	ჯგუფი

315	ფშატი	8.0	სალი	იჭრება	ხილკენკროვანი	
316	ფშატი	10.0	სალი	იჭრება	ხილკენკროვანი	
317	ძეძვი	5.0	სალი	გადარგვა შესაზღვრელია	ფოთლოვანი, ბუჩქი	ჯგუფი

ტერიტორიაზე არსებული 317 ძირი მცენარის ნუსხა სახეობების მიხედვით:

ფოთლოვან სახეობათა ხე-მცენარეები 114 ძირი, მათ შორის:

მაღალი ღირებულების ჯგუფის 1 ძირი:

- 1 ძირი აკაკი კავკასიური

დაბალი ღირებულების ჯგუფის 113 ძირი:

- 6 ძირი აილანთუსი
- 18 ძირი აკაცია თეთრი
- 52 ძირი არღვანი
- 13 ძირი თუთა
- 4 ძირი იფანი ჩვეულებრივი
- 19 ძირი გლედიჩია
- 1 ძირი ნეკერჩხალი ჩვეულებრივი

წიწვოვან სახეობათა ხე-მცენარეები 50 ძირი, მათ შორის:

მაღალი ღირებულების ჯგუფის 2 ძირი:

- 2 ძირი ელდარის ფიჭვის

დაბალი ღირებულების ჯგუფის 48 ძირი:

- 43 ძირი კედარი ჰიმალაის
- 1 ძირი კვიპაროსი ჰორიზონტალური
- 4 ძირი ტუია

ხილ-კენკროვან სახეობათა ხე-მცენარეები 126 ძირი, მათ შორის:

- 10 ძირი ალუბალი
- 41 ძირი ასკილი
- 2 ძირი ბროწეული
- 4 ძირი ვაშლი
- 4 ძირი ზღმარტლი
- 21 ძირი კუნელი
- 24 ძირი მაცვალი
- 8 ძირი ტყემალი
- 2 ძირი ფშატი
- 10 ძირი ჭერამი

ბუჩქოვანი და ხვიარა სახეობათა მცენარეები 27 ძირი, მათ შორის:

- 8 ძირი კურდღლისცოცხა
- 19 ძირი ძეძვი

• მოსაჭრელი, გადასარგავი და დასატოვებელი მწვანე ნარგავები: სამშენებლო სამუშაოებს ხელს უშლის 141 მწვანე ნარგავი. აქედან ხილკენკროვანი, რომელიც 12 სმ-მდეა და მოჭრის ნებართვა არ ჰქონდა 58 მწვანე ნარგავი, გადარგვას ექვემდებარება 76 მწვანე ნარგავი, ხოლო 7 ძირი მწვანე ნარგავი.

იჭრება

თუთა	2
ტყემალი	1
კუნელი	1
არღვანი	3
სულ:	7 ძირი

იჭრება - ნებართვას არ საჭიროებს

ალუბალი	6
ასკილი	23
ბროწეული	1
ვაშლი	1
მაყვალი	17
ტყემალი	4
ფშატი	2
ჭერამი	4
სულ:	58 ძირი

შესაძლებელია გადაირგოს

აილანთუსი	3
აკაცია თეთრი	16
ალუბალი	3
არღვანი	16
თუთა	6
კვიპაროსი ჰორიზონტალური	1
კუნელი	14
კურდღლისცოცხა	3

ნეკერჩხალი ჩვეულებრივი	1
ტუია	2
ტყემალი	2
ფიჭვი	2
ბეძვი	6
ჭერამი	1
სულ:	76 ძირი

სულ სამშენებლო **141**
სამუშაოებს ხელს უშლის **ძირი**

ხე-მცენარის ამოღება და გადარგვა

მცენარეები, რომელთა დიამეტრი არ აღემატება 25 სმ. დიამეტრს შესაძლებელია გადაირგოს როგორც ხელით, ასევე სპეციალური გადამრგველი მანქანით, ხოლო დიდტანიანი (25 სმ. დიამეტრზე მეტი) ხეების გადარგვა უნდა მოხდეს სპეციალური ტექნიკისა და გადამზიდავი მანქანა-დანადგარების საშუალებით.

გადარგვა უნდა მოხდეს არასავეგეტაციო პერიოდში, შესაბამისი აგროტექნიკური ღონისძიებების გათვალისწინებით და უსაფრთხოების პირობების სრული დაცვით, ხის გადარგვამდე უნდა მოხდეს მისი კომის ფიქსირება ჯვალში ან ბადეში, ხოლო დიდ ტანიანი ხეების კომს, ასევე უნდა გაუკეთდეს სპეციალური დამცავი კონსტრუქცია (ყუთი) ფიცრის ან სხვა მასალისაგან (კომი მთლიანად უნდა შეიკრას ყუთით), რომელმაც უნდა უზრუნველყოს ხე-მცენარის კომის შენარჩუნება ტრანპორტირების პირობებში.

დასარგავი ორმოს სიდიდე დამოკიდებულია მცენარის გაზარიტებზე და ასაკზე. სარგავი ორმოს სიგრძე და სიგანე 90 სმ-ით, ხოლო სიღრმე 20-25 სმ-ით მეტი უნდა იყოს ხის კომზე. კომსა და ორმოს კედლებს შორის სივრცე უნდა შეივსოს ნაყოფიერი ნიადაგის ნაზავით, რომელთა შემადგენლობა განისაზღვრება ინდივიდუალურად.

სარგავი ორმოს ფსკერი უნდა გაფხვიერდეს 10-15 სმ სიღრმეზე, შემდგომ კი მოხდეს 20-25 სმ სისქის ნაყოფიერი ნიადაგის შეტანა. ხე სარგავ ორმოში უნდა მოთავსდეს განსაკუთრებული სიფრთხილის დაცვით (დიდ ტანიანი ხეების შემთხვევაში ამწეს გამოყენებით), დარგვის დროს არ უნდა დაიშალოს მიწის კომი, არ დაზიანდეს მცენარის ღერო, ფესვთა სისტემა და ვარჯი.

ხის დარგვის შემდეგ აუცილებელია ღეროს ფიქსირება რამდენიმე მხრიდან, რომელიც განისაზღვრება ინდივიდუალურად, ხის სიდიდიდან გამომდინარე. სარგავ ორმოში იყრება მიწის ნაზავი და იტკეპნება, ხოლო დარგული ხის ირგვლივ უნდა გაკეთდეს სარწყავი ჯამი და მოხდეს მისი მულჩირება. ხის დარგვის შემდგომ უნდა მოხდეს მისი მორწყვა ნიადაგის სრულ გაჯირჯვებამდე.

წიწვოვანი ხეების გადარგვისას გასათვალისწინებელია ტოტების განლაგება მოხდეს ისე, როგორც იყო გადარგვამდე (ჩრდილოეთის მხარეს მდებარე ტოტები ისევ ჩრდილოეთით უნდა განლაგდეს).

ხე-მცენარის დარგვის შემდგომი მოვლა-პატრონობა

ხის მოვლა უზრუნველყოფილი უნდა იყოს გადარგვიდან 3 წლის განმავლობაში.

ხის გადარგვის შემდგომ, მაისიდან სექტემბრის ჩათვლით, უნდა მოხდეს მცენარის მორწყვა კვირაში არანაკლებ ორჯერ. ზამთრის თბილ და მშრალ პერიოდში (ასეთის არსებობის შემთხვევაში) ხის მორწყვა უნდა ჩატარდეს თვეში ერთჯერ.

თითოეული მცენარისათვის სარწყავი წყლის ოდენობა დამოკიდებულია გადარგული მცენარის გაბარიტებზე და ასაკზე და უნდა შეადგენდეს არანაკლებ 150 ლიტრს (მორწყვის კალენდარი და ჯერადობა განისაზღვრება ინდივიდუალურად). მორწყვის საუკეთესო დროა- დილით 11-12 საათამდე და საღამოს- 6 საათის შემდეგ, ასევე უნდა ხდებოდეს მცენარის მიწისზედა ნაწილების დაწვიმება. (ფოთლები, წიწვები) დაწვიმებასთან ერთად შესაძლებელია მინერალური და ბიოლოგიური სასუქების შერევა წყალთან ერთად.

დარგვის შემდეგ სამი წლის განმავლობაში თვეში ერთჯერ უნდა ჩატარდეს სარწყავი ჯამების განახლება- გაფხვიერება, სარეველა ბალახებისგან გაწმენდა, ფოთლოვანი ხის ფესვის ყელიდან ამონაყარის მოცილება. ხის დარგვის პირველი წლიდანვე საჭიროა ჩატარდეს დარგულ მცენარეებზე დაავადებებისა და მავნებლების წინააღმდეგ მიმართული ღონისძიებები, სპეციალისტის მიერ მომზადებული ინსტრუქციით.

ხის გადარგვის მეორე წელს, ადრე გაზაფხულზე, (ვეგეტაციის დაწყებამდე) სარწყავ ჯამებში უნდა მოხდეს სერტიფიცირებული მინერალური და ბიოლოგიური სასუქების შეტანა და მორწყვა. სასუქების შეტანა უნდა განმეორდეს დარგვიდან მესამე წელს. (შესატანი სასუქების ოდენობა განისაზღვრება ინდივიდუალურად). დარგვიდან სამი წლის შემდეგ მცენარეს უნდა მოეხსნას ხის დასაფიქსირებელი საშუალებები.

ფოტო თან ერთვის

შ.პ.ს. „ეკო გარემო“-ს დირექტორი
შემსრულებელი/ექსპერტი

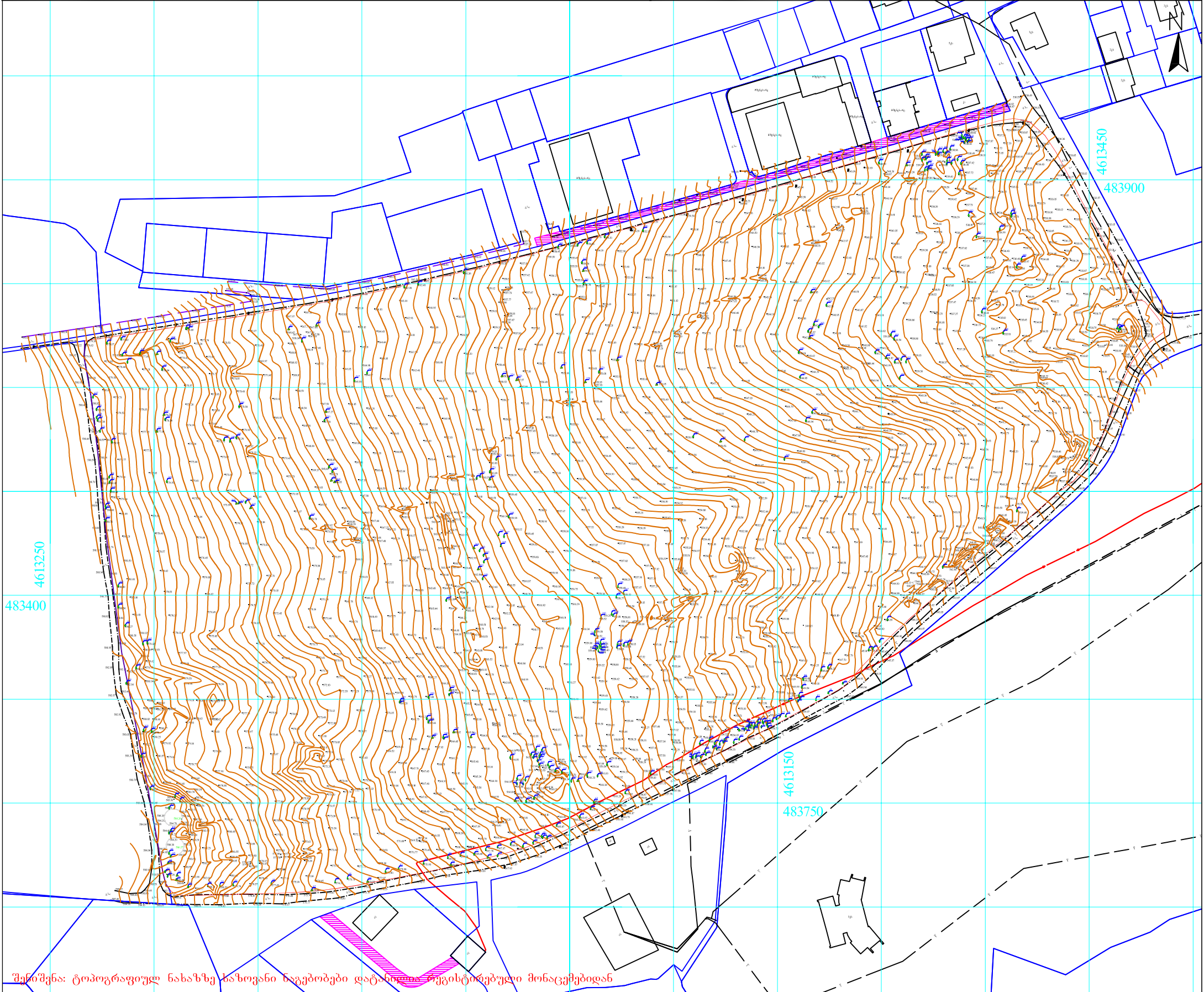
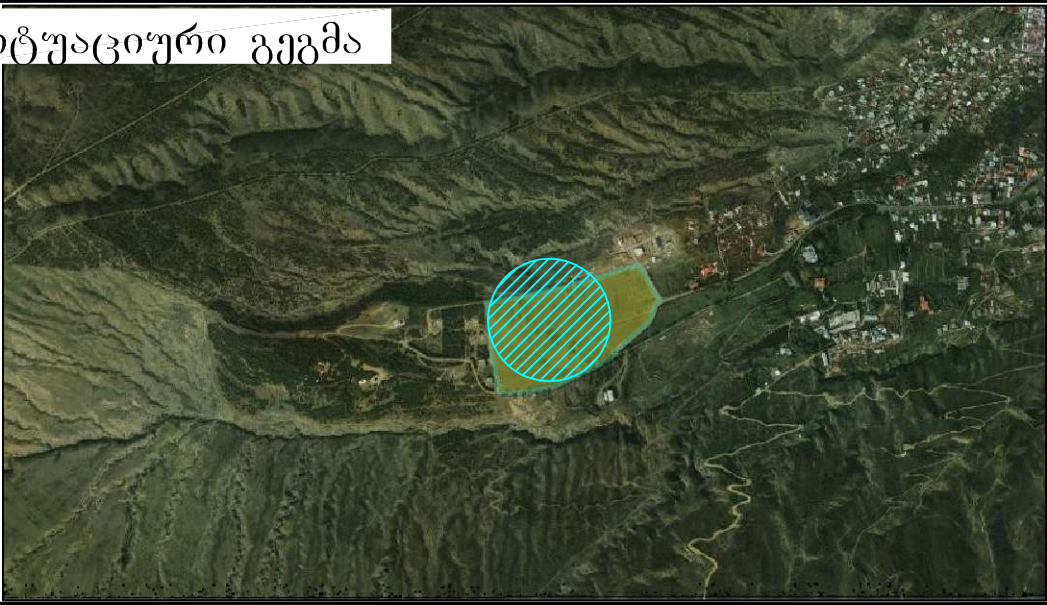


Handwritten signature

/ მ. ჯიქია /

მიწის ნაკვეთის ტოპოგრაფიული აზომვითი ნახაზი

სიტუაციური გეგმა



შენიშვნა: ტოპოგრაფიულ ნახაზზე ჩაზოვანი ნაკვებები დატანილია რეგისტრირებული მონაცემებიდან

პირობითი აღნიშვნები	შენიშვნა: მიწის სამუშაოები შეათანხმეთ შესაბამის კომუნიკაციის წარმომადგენლებთან			პროექცია UTM 38N საკოორდინატო სისტემა WGS 84	შპს „სითი პოინტი“ თბილისი, აჭყორის ქუჩა №30 City Point Ltd Citypoints.mail@gmail.com	"City Point" Ltd მომზადებულია +995 598-18-04-18 +995 514-44-11-41
მიწისკვეთი კომუნიკაციები	ნაკვეთის საზღვარი	ბუნქი	ცოცხალი ღობე	ღობე	დირექტორი	დ. ჩიტაიშვილი
კანალიზაცია	შენობა	გაზონი	ხეების რიგი	ბორდიკი	სტრუქტორი	ზ. წიკლაური
დენის კაბელი	არკა	სამეთვალყურეო ჭები	ტრანსფორმატორი	ბეტონი	კომპ. უზრუნველყოფა	ზ. წიკლაური
გაზის მილი	ფარდული	ძეგლი	რადიო ან ტელე ანთა	კედელი	სამაგრი	ზ. წიკლაური
წყლის მილი	კიბე	შადრევანი	ლამპიონები	საყრდენი კედელი	სამაგრი	კალაქი თბილისი, ქუჩა კრწანისი, (ნაკვ. 13/13). ს.კ. 01.18.06.013.013
კავშირგაბმულობა	ფოთლოვანი ხე	ონკანი	ელექტრო ბოძი	პილასტრი	მისამართი	მასშტაბი 1:500
	წიწვოვანი ხე	წყარო ან ჭა	რკინიგზა	გზის კონტური		03.12.2019
	ხეხილის ხე	ბუნიაგასამართი სადგური	იზოპიუსი	ფლატე		
	პალმა	მაღალი ძაბვის გადაცემი	მთავარი იზოპიუსი	წყლის კონტური		