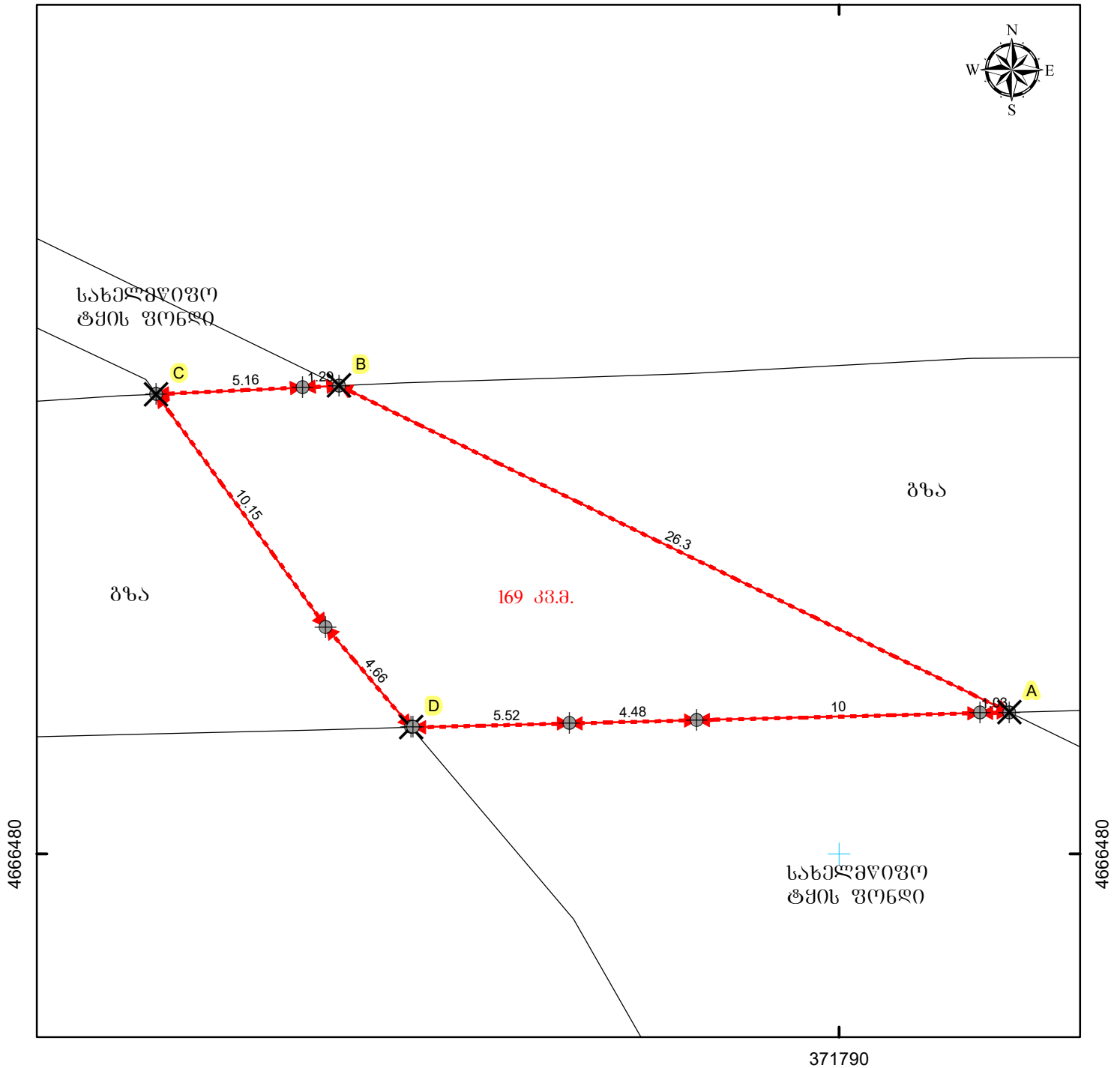


საკადასტრო აბეგმვითი/აზომვითი ნახაზი



მასშტაბი: 1:200

0 2 4 8 მეტრი

სახელმწიფო ეროვნული საკუთრების სისტემა WGS_1984_UTM_Zone_38N

მისამართი: სახსრის რაიონი, სოფელი ჭალოვანი	ნაკვეთის ფართობი	169 კვ.მ.
დანიშნულება: არასასოფლო-სამეურნეო	საზღვარი ნაგებობის ფაქტობრივი სიგრძე:	მეტრი
	საზღვარი ნაგებობის გეგმარებითი სიგრძე:	მეტრი
	საზღვარი ნაგებობის ფართობი/სიგრძე:	ცალი
პირობითი აღნიშვნები:	0/მ ნ. დეკანოზიშვილი ძ. თბილისი, ტაყაყანის ქუჩა, №14	
↔ ნაკვეთის ფიქსირებული საზღვარი ↔ ნაკვეთის არაფიქსირებული საზღვარი ⊕ სასაზღვრე წერტილი ✕ მოსასაზღვრე ნაკვეთის ნიშნული ● საზღვარი ნაგებობის თანამდებრივი წერტილი/ფენი ობიექტი		
01 / 2 შენობა-ნაგებობა, შენობის ნომერი / სართულიანობა 01 / 2 შენობა-ნაგებობა 01 / 2 დანგრეული ნაგებობა □ გაღებულობა - - - - - საზღვარი ნაგებობა	საკადასტრო აღწერაზე უზღუდამოსილი პირი	ნ. დეკანოზიშვილი
	დაინტერესებული პირი	საქართველოს მუნიციპალური განვითარების ფონდი
	თარიღი: 29.01.2020	
	შენიშვნა:	