

საქართველოს გარემოს დაცვისა და სოფლის

მეურნეობის მინისტრის მოადგილეს

ქალბატონ ნინო თანდილაშვილს

ქალბატონო ნინო,

გაცნობებთ, რომ ი/მ „გიორგი თუთბერიძე“, ჩხოროწყუს მუნიციპალიტეტის სოფ. ლესიჭინეს ტერიტორიაზე, სასოფლო-სამეურნეო დანიშნულების მქონე მიწის ნაკვეთებზე გაშენებული გვაქვს თხილის ბაღი. მიწის ნაკვეთებიდან ერთი ნაკვეთი, რომლებზეც გაშენებულია ბაღის წარმოადგენს ჩემს, ი/მ „გიორგი თუთბერიძე“-ს საკუთრებას, რომლის საკადასტრო კოდია: 46.05.40.157, ხოლო დანარჩენი მიწის ნაკვეთები, საკადასტრო კოდებით: 46.05.40.158 (სოფიო ხუბულავა) , 46.05.40.214 და 46.05.40.215 (თამარი კუხალიძვილი) , 46.05.40.143 და 46.05.40.167 (ლაშა შენგელია), ასევე 46.05.40.212 და 46.05.40.213 (ლაშა შენგელია) საკუთრებებს თავის მხრივ, ჩემს ი/მ „გიორგი თუთბერიძე“-ს სარგებლობაშია (იჯარა). რვავე მიწის ნაკვეთის საერთო ფართობი ჯამში შეადგენს 422191 კვადრატულ მეტრს, საიდანაც ბაღი გაშენებულია დაახლოებით 400000 კვადრატულ მეტრ ფართობზე. რვავე მიწის ნაკვეთი მდებარეობს ერთმანეთის გვერდიგვერდ. აღნიშნული ბაღის მორწყვის მიზნით გათვალისწინებულია წვეთოვანი სარწყავი სისტემის მოწყობა. აღნიშნული სარწყავი სისტემის წყლით მომარაგება გათვალისწინებულია მდ. ცივი-დან.

ვინაიდან, ზემოაღნიშნული საქმიანობა წარმოადგენს საქართველოს კანონის „გარემოსდაცვითი შეფასების კოდექსი“-ს II დანართის პირველი პუნქტის, 1.3 ქვეპუნქტით გათვალისწინებულ საქმიანობას და აღნიშნულ საქმიანობაზე, სამინისტრო, ამავე კოდექსის მე-7 მუხლით დადგენილი სკრინინგის პროცედურის გავლის საფუძველზე იღებს გადაწყვეტილებას გზმ-ს საჭიროების შესახებ, საქართველოს კანონის „გარემოსდაცვითი შეფასების კოდექსის“ მე-7 მუხლის მე-4 ნაწილის შესაბამისად, სასათბურე მეურნეობის სარწყავი სისტემით უზრუნველყოფის მიზნით დანართის სახით წარმოგიდგინებ სკრინინგის განცხადებას და გთხოვთ თქვენს გადაწყვეტილებას.

დანართი - სკრინინგის ანგარიში

ამონაწერი მეწარმეთა და არასამეწარმეო იურიდიული პირების რეესტრიდან

მიწის საკუთრების ამონაწერი საჯარო რეესტრიდან

პატივისცემით

ი/მ „გიორგი თუთბერიძე“ (58001000824)

20.05.2021 წ.



20/05/2021

ი/მ „გიორგი თუთბერიძე“

ჩხოროწყუს მუნიციპალიტეტის სოფ. ლესიჭინეს ტერიტორიაზე
თხილის ბაღის მორწყვის მიზნით სამელიორაციო (სარწყავი) სისტემის
მოწყობა

სკრინინგის ანგარიში

შემსრულებელი: ი/მ ლევან ზარანდია



1. საქმიანობის აღწერა

ი/მ „გიორგი თუთბერიძე“-ს , ჩხოროწყუს მუნიციპალიტეტის სოფ. ლესიჭინეს ტერიტორიაზე, სასოფლო-სამეურნეო დანიშნულების მქონე მიწის ნაკვეთებზე გაშენებული აქვს თხილის ბაღი. მიწის ნაკვეთებიდან ერთი ნაკვეთი, რომლებზეც გაშენებულია თხილის ბაღი წარმოადგენს ი/მ „გიორგი თუთბერიძე“-ს საკუთრებას, რომლის საკადასტრო კოდია: 46.05.40.157. ხოლო დანარჩენი მიწის ნაკვეთები, საკადასტრო კოდებით: 46.05.40.158 (სოფიო ხუბულავა) , 46.05.40.214 და 46.05.40.215 (თამარი კუხალეიშვილი) , 46.05.40.143 და 46.05.40.167 (ლაშა შენგელია), ასევე 46.05.40.212 და 46.05.40.213 (ლაშა შენგელია) საკუთრებებს თავის მხრივ, ი/მ „გიორგი თუთბერიძე“-ს სარგებლობაშია(იჯარა). რვავე მიწის ნაკვეთის საერთო ფართობი ჯამში შეადგენს 422191 კვადრატულ მეტრს, საიდანაც ბაღი გაშენებულია დაახლოებით 400000 კვადრატულ მეტრ ფართობზე. რვავე მიწის ნაკვეთი მდებარეობს ერთმანეთის გვერდიგვერდ. ი/მ „გიორგი თუთბერიძე“-ს აღნიშნული ბაღის მორწყვის მიზნით გათვალისწინებული აქვს წვეთოვანი სარწყავი სისტემის მოწყობა. აღნიშნული სარწყავი სისტემის წყლით მომარაგება გათვალისწინებულია მდ. ცივი-დან.

სარწყავი სისტემის მოწყობის მიზნით, წყალაღება მოხდება მდინარე ცივი-დან ელექტრო ტუმბოს მეშვეობით. ტუმბოს პარამეტრებია: 6 კუბ.მ/სთ და ელექტრო მოხმარება 1,8 კვტ/სთ

მდ. ცივი-დან წყალაღების წერტილის GPS კოორდინატებია:

N	X	Y
1	263286	4698882

აღნიშნული წერტილიდან მილის საშუალებით წყლის მიწოდება განხორციელდება ი/მ „გიორგი თუთბერიძე“-ს საკუთრებაში არსებულ მიწის ნაკვეთზე (46.05.40.157) განთავსებულ წყლის რეზერვუარში,, რომლის მოცულობა იქნება 500 მ³. რეზერვუარი განთავსდება მიწის ნაკვეთის საკადასტრო კოდის ფარგლებში და მისი განთავსების GPS კოორდინატებია:

#	X	Y
1	262753	4699327

მიწის ნაკვეთების ტერიტორიაზე მოწყობილი იქნება წვეთოვანი სარწყავი სისტემა, რომელიც მომარაგდება აღნიშნული რეზერვუარიდან ასევე სპეციალური ტუმბოს და მექანიზმების საშუალებით. წლის განმავლობაში, მდინარე ცივი-დან აღებული და სარწყავად გამოყენებული წყლის რაოდენობა იქნება 10 000 მ³ წელიწადში.

ტერიტორია, რომელსაც წყალმომარაგების მილი გაივლის გარკვეული ნაწილი განეკუთვნება ადგილობრივ თვითმმართველობას დაქვემდებარებულ მიწას. შესაბამისად, სარწყავი სისტემის მოწყობამდე, აღნიშნული მილის განთავსების საკითხი შეთანხმდება ადგილობრივ მუნიციპალიტეტთან.

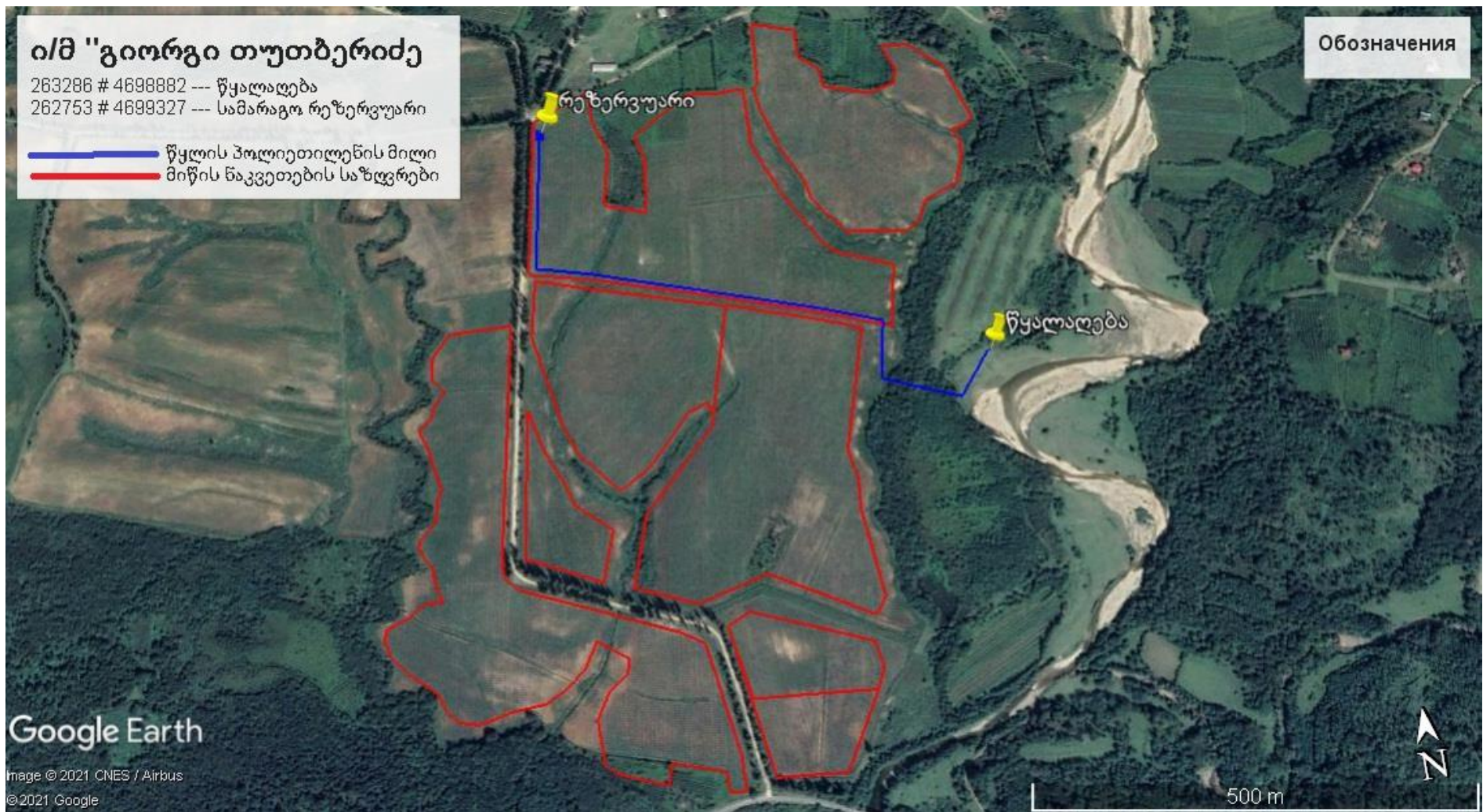
მდ. ცივი-დან წყალაღების წერტილი ადგილობრივი მოსახლეობიდან დაშორებულია დაახლოებით 450 მეტრი მანძილით, ხოლო უშუალოდ წყლის სამარაგო რეზერვუარისთვის განკუთვნილი ადგილი მოსახლეობიდან დაშორებულია 215 მეტრით.

გარდა ამისა, აღსანიშნავია ის გარემოება, რომ სარწყავი სისტემისთვის განკუთვნილი მილის მოწყობა გათვალისწინებული არ არის სსიპ დაცული ტერიტორიების დეპარტამენტის მართვას დაქვემდებარებულ ტერიტორიაზე და ასევე აღნიშნული მილი არ კვეთს ტყის ფონდის მიწებს.

ვინაიდან, ზემოაღნიშნული საქმიანობა წარმოადგენს საქართველოს კანონის „გარემოსდაცვითი შეფასების კოდექსი“-ს II დანართის პირველი პუნქტის, 1.3 ქვეპუნქტით გათვალისწინებულ საქმიანობას და აღნიშნულ საქმიანობაზე, სამინისტრო, ამავე კოდექსის მე-7 მუხლით დადგენილი სკრინინგის პროცედურის გავლის საფუძველზე იღებს გადაწყვეტილებას გზშ-ს საჭიროების შესახებ, საქართველოს კანონის „გარემოსდაცვითი შეფასების კოდექსის“ მე-7 მუხლის მე-4 ნაწილის შესაბამისად, კენკროვანი კულტურების ბადის მეურნეობის სარწყავი სისტემით უზრუნველყოფის მიზნით მომზადებული იქნა სკრინინგის განაცხადი. ცნობები კომპანიის შესახებ მოცემულია ცხრილში #1.

ცხრილი #1

საქმიანობის განმახორციელებელი	ი/მ „გიორგი თუთბერიძე“
იურიდიული მისამართი	საქართველო, ქ. ხობი, ი. გოგებაშვილის ქ. N 21
საიდენტიფიკაციო ნომერი/პირადი ნომერი	ს/კ 58001000824
საქმიანობის სახე	სარწყავი (სამელიორაციო) სისტემის მოწყობა და ექსპლუატაცია
საქმიანობის განხორციელების ადგილმდებარეობა	ჩხოროწყუს მუნიციპალიტეტი, სოფ. ლესიჭინე
სკრინინგის ანგარიშის მომამზადებელი პირი	ი/მ ლევან ზარანდია (62702019014)
საკონტაქტო ინფორმაცია	574 55 25 05. levanizarandia@yandex.ru



სურ. #1 - სარწყავი სისტემის განთავსების სიტუაციური რუკა

2. სარწყავი სისტემის მოწყობის სქემა

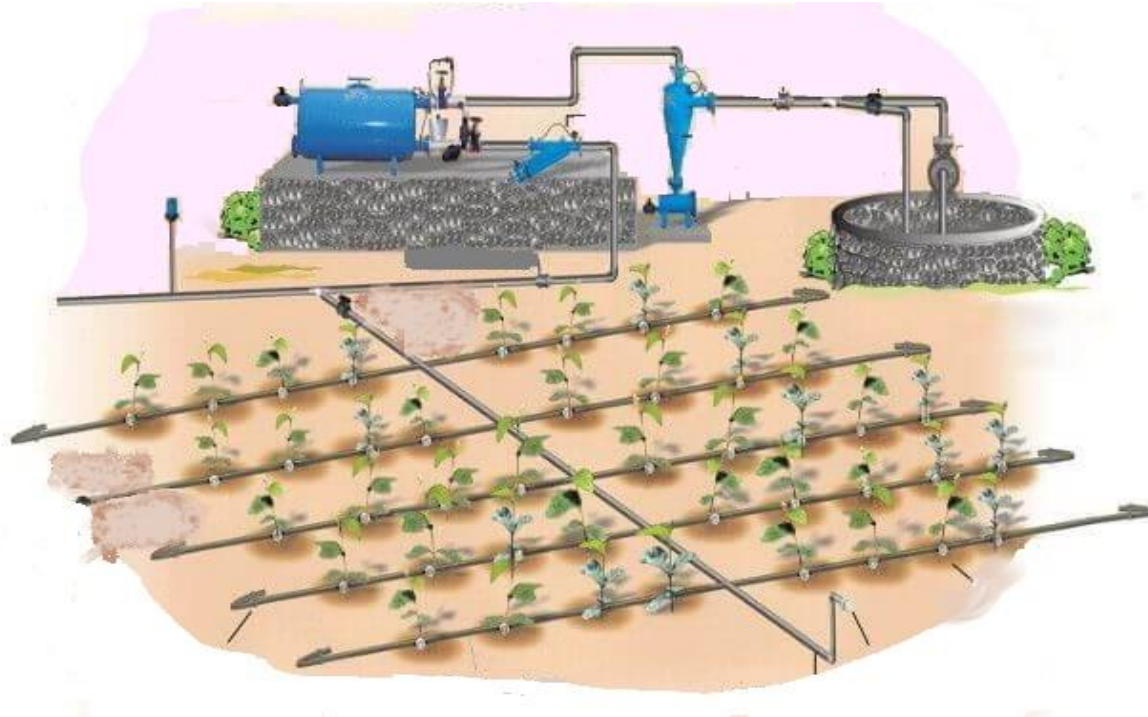
მუნიციპალიტეტის კლიმატური პირობების, კერძოდ კი იმის გათვალისწინებით, რომ მუნიციპალიტეტის გრუნტების სეზონური გაყინვის ნორმატიული სიღრმე, ნოლის ტოლია, სარწყავი სისტემის მოსაწყობად ტრანშეების გაყვანა საჭირო არ იქნება და მისი განთავსება მოხდება მიწის ზედაპირზე, როგორც ეს წარმოდგენილია ნიმუშის სახით #2 სურათზე.



სურ.#2 - მდინარიდან მიწის ნაკვეთამდე მილის განთავსების ნიმუში

ხოლო რაც შეეხება უშუალოდ ბაღის ტერიტორიაზე სარწყავი სისტემის მოწყობას, ესეც იქნება ზედაპირული განთავსების. მიწის ნაკვეთზე განთავსებული წყლის სამარაგო რეზერვუარიდან წყლის ამოღება მოხდება რეზერვუარში ჩამონტაჟებული სპეციალური ტუმბოს მექანიზმების საშუალებით, რომელიც უზრუნველყოფს წინასწარ განსაზღვრული დროის განმავლობაში წყლის ამოქაჩვას და მიწის ნაკვეთზე განთავსებული სარწყავი სისტემისთვის მიწოდებას. მიწის ნაკვეთზე სარწყავი სისტემის მოწყობა ასევე განხორციელდება პოლიეთილენის 15-20 მმ დიამეტრის მქონე მილებით. რეზერვუარის განთავსებისთვის ბეტონის ფუნდამენტების მოწყობა გათვალისწინებული არ არის. მისი განთავსებისთვის გამოყენებული იქნება დაახლოებით 250 კვ.მ ფართობის მქონე ტერიტორია .

სარწყავი სისტემის მიწის ნაკვეთზე განთავსების სქემის ნიმუში წარმოდგენილია #3 სურათზე.



სურ. #3 - სარწყავი სისტემის განთავსების სქემის ნიმუში

დაგეგმილი მოსაპოვებელი წყლის რაოდენობა:

												ათასი მ ³
იანვარი	თებერვალი	მარტი	აპრილი	მაისი	ივნისი	ივლისი	აგვისტო	სექტემბერი	ოქტომბერი	ნოემბერი	დეკემბერი	სულ წელიწადში
0	0	0	0	2	3	3	2	0	0	0	0	10

3. სარწყავი სისტემის მოწყობით გამოწვეული ზემოქმედება გარემოზე

სარწყავი სისტემის მოწყობის პროცესში მიწისქვეშა გრუნტის წყლებზე ზემოქმედება მოსალოდნელი არ არის, ვინაიდან სამუშაოების პროცესში არაა გათვალისწინებული სპეც.ტექნიკის გამოყენება, რამაც შესაძლებელია გამოიწვიოს ნიადაგის დაბინძურება საწვავით და ასევე საზეთ საპოხი მასალებით.

პროექტის განხორციელება ნიადაგის ნაყოფიერი ფენის მოხსნას არ ითვალისწინებს, ვინაიდან მისი განთავსება სრულად გათვალისწინებულია ნიადაგის ზედაპირზე.

გარდა ამისა, პროექტის განხორციელება მცენარეულ საფარზე ზემოქმედებას არ ითვალისწინებს. აგრეთვე, იმის გათვალისწინებით, რომ პროექტის განხორციელებისთვის მძიმე ტექნიკის გამოყენება საჭირო არ არის, რაც წარმოადგენს ხმაურის წარმოქმნის ძირითად წყაროს, ცხოველთა სამყაროზე ზემოქმედება მოსალოდნელი არ იქნება.

გარდა ამისა, ვიზუალური შეფასებით, ტერიტორიაზე არ ფიქსირდება კულტურული მემკვიდრეობის ძეგლი. პროექტის განხორციელება არ საჭიროებს დამატებითი მისასვლელი გზების მშენებლობას და გამოყენებული იქნება არსებული ნაკვეთშორისი გრუნტის შიდაგზა.

4. პროექტის განსახორციელებლად საჭირო მასალები

ი/მ „გიორგი თუთბერიძე“-ს მიერ, სარწყავი სისტემის მოწყობის მიზნით გამოყენებული იქნება 960 მ სიგრძის და 90 მმ დიამეტრის მქონე პოლიეთილენის მილი, 1 ცალი 500 მ³ ტევადობის მქონე წყლის სამარაგო რეზერვუარი, 2 ცალი ტუმბო, აქედან ერთი ტუმბო(6 კუბ.მ/სთ) მდინარიდან წყლის ამოსაღებად, ხოლო მეორე რეზერვუარიდან წვეთოვანი სისტემისთვის წყლის მისაწოდებლად და ასევე 15-20 მმ დიამეტრის მქონე მილები მიწის ნაკვეთზე წვეთოვანი სისტემის მოსაწყობად.

5. კომპანიის მიერ სარწყავი სისტემის მოწყობის და ექსპლუატაციის პროცესში გამოსაყენებელი რესურსები

სარწყავი სისტემის ფუნქციონირებისთვის, კერძოდ კი მდინარიდან და რეზერვუარიდან ტუმბოს მეშვეობით წყლის ამოსაღებად საჭირო იქნება ელექტროენერჯის გამოყენება, რომელიც მოწოდებული იქნება ადგილობრივი ენერგომომარაგების ქსელიდან. წლის განმავლობაში საჭირო იქნება მაქსიმუმ 10 000 კვტ ელ. ენერჯის გამოყენება.

ამასთან წლის განმავლობაში მდინარიდან მოპოვებული იქნება დაახლოებით 10 000 მ³ წყალი.

6. წყლის გამოყენება და ჩამდინარე წყლები, ნარჩენების წარმოქმნა, ზემოქმედება ნიადაგის ნაყოფიერ ფენაზე

როგორც უკვე აღინიშნა, თხილის ბაღი წელიწადში მოიხმარს 10 000 მ³ წყალს, რომლის აღებაც მოხდება მდინარე ცივი-დან. ვინაიდან წყალი გამოიყენება ბაღის მოსარწყავად წყალჩაშვებას ადგილი არ ექნება. ამასთან აღსანიშნავია ის გარემოება, რომ სარწყავი სისტემის მოწყობის და ასევე ექსპლოატაციის დროს სახიფათო და არასახიფათო ნარჩენების წარმოქმნას ადგილი არ ექნება.

იქიდან გამომდინარე, რომ სარწყავი სისტემის მოწყობა გათვალისწინებულია ნიადაგის ზედაპირზე და არ ითვალისწინებს ტრანშეების გაჭრას, ნიადაგის ნაყოფიერი ფენის მოხსნის საჭიროება არ არსებობს. შესაბამისად, ნიადაგის ნაყოფიერ ფენაზე ზემოქმედება მოსალოდნელი არ არის.

7. ავარიული შემთხვევების ალბათობა სარწყავი სისტემის მოწყობის და ექსპლოატაციის პროცესში

წყლის სარწყავი სისტემის მოწყობის პროცესში ავარიული სიტუაციების წარმოქმნის ალბათობა მოსალოდნელი არ არის, ვინაიდან მოწყობის პროცესში საჭირო არ არის ტექნიკის გამოყენება, რამაც შესაძლებელია შექმნას ავარიული სიტუაციების ალბათობა. მიღების მოწყობა ნიადაგის ზედაპირზე მოხდება მუშა-ხელის საშუალებით. მიღების გადაბმა მოხდება სპეციალური გადამყვანი ვენტის საშუალებით. ზოგიერთ ადგილებში შესაძლებელია გამოყენებული იქნეს სპეციალური შესადუღებელი უთო. ამ შემთხვევაში, ტექნიკური პერსონალი რომელიც იმუშავებს სპეცუთოსთან აღჭურვილი იქნება დაცვის სპეციალური საშუალებებით (სპეც. ხელთათმანი, ჩაფხუტი, ფეხსაცმელი და ა.შ).

რაც შეეხება ექსპლოატაციის პროცესს, იმისათვის რომ თავიდან იქნეს აცილებული მიღების შემთხვევითი გასკდომის დროს წყლის ავარიული დაღვრა და მიმდებარე ტერიტორიების დატბორვის თავიდან აცილება, გათვალისწინებულია წყალაღების წერტილში, ტუმბოსთან სპეციალური ჩამკეტი ვენტის დაყენება. ამასთან ტუმბო აღჭურვილი იქნება ავტომატური გამორთვის სისტემით.

8. საპროექტო რაიონის გარემოს ფონური მდგომარეობა

8.1 კლიმატურ-მეტეოროლოგიური პირობები

სამშენებლო კლიმატური დარაიონების მიხედვით საპროექტო რაიონი, ჩხოროწყუ განეკუთვნება III კლიმატურ და III ბ კლიმატურ ქვერაიონს.

ცხრილი N2 - სამშენებლო-კლიმატური რაიონების მახასიათებლები

პუნქტის დასახელება	კლიმატური რაიონები	კლიმატური ქვერაიონები	იანვრის საშუალო ტემპერატურა, °C	ზამთრის 3 თვის ქარის საშუალო სიჩქარე, მ/წ	ივლისის საშუალო ტემპერატურა, °C	ივლისის ფარდობითი ტენიანობა, %
ჩხოროწყუ	III	III ბ	+2-დან +6-მდე	-	+22-დან +28-მდე	- 50 და მეტი 13ს

ცხრილი N 3 - ჰაერის ტემპერატურა

№	პუნქტების დასახელება	გარე ჰაერის ტემპერატურა, 0 C																			პერიოდი <80C		საშუალო ტემპერატურა 13 საათზე	
		თვის საშუალო													წლის საშუალო	აბსოლუტური მინიმუმი	აბსოლუტური მაქსიმუმი	ყველაზე ცხელი თვის საშუალო მაქსიმუმი	ყველაზე ცივი თვის საშუალო	ყველაზე ცივი პერიოდის საშუალო	ხანგრძლივობა დღეებში	საშუალო ტემპერატურა	ყველაზე ცივი თვის	ყველაზე ცხელი თვის
		იანვარი	თებერი	მარტი	აპრილი	მაისი	ივნისი	ივლისი	აგვისტო	სექტემბერი	ოქტომბერი	ნოემბერი	დეკემბერი											
1	2	3	4	5	6	7	8	9	10	11	12	13	14	15	16	17	18	19	20	21	22	23	24	25
1	ჩხოროწყუ	3,8	4,8	8,0	12,3	18,9	20,2	22,5	23,0	19,3	14,9	10,0	5,6	13,4	-20	40	28,4	-4	-7	2,2	110	5,0	7,3	27,0

ცხრილი N 4 - ჰაერის ტემპერატურის ამპლიტუდა

№	პუნქტების დასახელება	თვის საშუალო, 0 C													თვის მაქსიმალური, 0 C										
		იანვარი	თებერი	მარტი	აპრილი	მაისი	ივნისი	ივლისი	აგვისტო	სექტემბერი	ოქტომბერი	ნოემბერი	დეკემბერი	იანვარი	თებერი	მარტი	აპრილი	მაისი	ივნისი	ივლისი	აგვისტო	სექტემბერი	ოქტომბერი	ნოემბერი	დეკემბერი
1	2	3	4	5	6	7	8	9	10	11	12	13	14	15	16	17	18	19	20	21	22	23	24	25	26
2	ჩხოროწყუ	9,0	9,1	11,0	12,4	12,0	10,5	9,8	10,6	11,9	11,9	12,1	9,6	19,2	19,3	21,2	22,6	22,2	20,7	20,0	20,8	22,1	22,1	22,3	19,8

ცხრილი N 5 - ჰაერის ფარდობითი ტენიანობა

N	პუნქტების დასახელება	გარე ჰაერის ფარდობითი ტენიანობა, %													საშ. ფარდ. ტენიანობა 13 საათზე		ფარდ. ტენიანობის საშ. დღელამური ამპლიტუდა	
		იანვარი	თებერვალი	მარტი	აპრილი	მაისი	ივნისი	ივლისი	აგვისტო	სექტემბერი	ოქტომბერი	ნოემბერი	დეკემბერი	წლის საშუალო	ყველაზე ცივი თვის	ყველაზე ცხელი თვის	ყველაზე ცივი თვის	ყველაზე ცხელი თვის
1	2	3	4	5	6	7	8	9	10	11	12	13	14	15	16	17	18	19
1	ჩხოროწყუ	70	72	72	70	74	78	82	82	80	74	70	67	74	65	60	12	20

ცხრილი N 6 - ნალექების რაოდენობა

N	პუნქტების დასახელება	ნალექების რაოდენობა წელიწადში, მმ	ნალექების დღელამური მაქსიმუმი, მმ
1	ჩხოროწყუ	2053	173

ცხრილი N 7 - თოვლის საფარი

N	პუნქტების დასახელება	თოვლის საფარის წონა, კგა	თოვლის საფარის დღელამური რიცხვი	თოვლის საფარის წყალშემცველობა, მმ
1	ჩხოროწყუ	0,50	45	34

ცხრილი N 8 - ქარის მახასიათებლები

N	პუნქტების დასახელება	ქარის უდიდესი სიჩქარე შესაძლებელი 1,5,10,15,20 წელიწადში ერთხელ, მ/წმ					ქარის მიმართულების განმეორებადობა (%) იანვარი, ივლისი								ქარის საშუალო, უდიდესი და უმცირესი სიჩქარე, მ/წმ		ქარის მიმართულებისა და შტილის განმეორებადობა (%) წელიწადში									
		1	5	10	15	20	ჩ	ჩა	ა	სა	ს	სდ	დ	ჩდ	იანვარი	ივლისი	ჩ	ჩა	ა	სა	ს	სდ	დ	ჩდ	შტილი	
1	ჩხოროწყუ	21	24	27	28	28	-	-	-	-	-	-	-	-	-	-	-	-	-	-	-	-	-	-	-	-

ცხრილი N9 - გრუნტების სეზონური გაყინვის ნორმატიული სიღრმე, სმ

N	პუნქტების დასახელება	თიხოვანი და თიხნარი	წვრილი და მტვრისებრი ქვიშის ქვიშნარი	მსხვილი და საშ. სიმსხვილის ხრეშისებური ქვიშის	მსხვილნატეხი
1	ჩხოროწყუ	0	0	0	0

8.2 მდ. ცივის ჰიდროლოგია

მდინარე ცივი სათავეს იღებს მთისწინეთში სამეგრელოს ქედზე, მარტვილის მუნიციპალიტეტ სოფ. დოშაყეს მიმდებარედ., 363 მეტრზე ზღვის დონიდან, მდ. რიონის შენაკადი. მდინარის სიგრძეა 60 კმ. თლიანი ვარდნა 357 მეტრი. საშუალო დახრა 5,9%. წყალსაცავი აუზის ფართობია 199 კმ². საშუალო სიმაღლე 140 მეტრი.

ძირითადი შეანაკადებია მდ. ოწყარიე და მდ. შებე. დანარჩენი უმნიშვნელო შენაკადების სიგრძეები შეადგენს არაუმეტეს 10 კილომეტრ სიგრძეს. მდ. ცივის აუზში ირიცხება 138 მდინარე მთლიანობაში 296 კმ. სიგრძით. მდინარე ცივის ქსელის სიმკვრივეა 1,49 კმ².

მდინარე ცივის გააჩნია ასიმეტრიული ფორმა, აუზის საშუალო სიგანეა 3-4 კმ. ხოლო სიგრძე 65 კმ. აუზის ზედა ნაწილი განლაგებულია სამეგრელოს ქედის ტერიტორიებზე მდინარე ხობისა და ტეხურის წყალგამყოფზორის, ხოლო ქვედა ნაწილი სოფ. მენჯიდან შესართავამდე განლაგებულია კოლხეთის დაბლობზე.

მდ. ცივის აუზის სტრუქტურაში გვხვდება თიხოვანი ნაწილაკები(ნტკილი და მერგელი), ქვიშნარი, კონგლომერატები, კენჭოვანი ალივიური დანალექები და სხვ.

ტერასები განთავსებულია მდინარის თითქმის მთელ გაყოლებაზე. სოფ. ახუთთან ტერასის სიგანე მერყეობს 30-80 მეტრამდე, ხოლო კოლხეთის დაბლობში სოფ. სახარბედოსთან ტერასის სიგანე მერყეობს 400-700 მეტრამდე. ტერასის ზედაპირი წარმოდგენილია თიხნარით 2-3⁰ -იანი დახრით.

მდინარე ცივი სათავეზე მოედინება არაუმეტეს 1მ სიგანით, შემდგომში კი მისი სიგანე აღწევს 16 მეტრს. სოფ. ლესიჭინეს მიდამოებში მდინარის საშუალო სიგანე შეადგენს 8 მეტრს.

მდინარის სიღრმე მერყეობს 0,2-0,5 მ(მწირწყლოვანი უბნები) დან 0,7-2 მეტრამდე. დინების სიჩქარე სიგრძეში თანაბრად ნაწილდება და მერყეობს 0,1 დან 1 მ/წმ.

წყალდიდობა მდინარისათვის დამახასიათებელი წლის ყველა პერიოდში. წყალდიდობების რაოდენობა გაზაფხულის(მარტი-აპრილი) პერიოდში არ აღემატება 5-6, ხოლო მათი საშუალო სიმაღლე წარმოადგენს 0,3-0,8 მ. მაისი-ივლისის თვეებში კი წყალდიდობების დონე იმატებს და კოლხეთის დაბლობში სადაც მდინარის კალაპოტი ვიწრო და მაღალია წყლის დონე იმატებს 2-3 მეტრამდე.

მდინარის მარაგი წლის განმავლობაში არათანაბრად ნაწილდება, რაც დამოკიდებულია ნალექიან ამინდსა და სხვა თამდევ გარემოებებზე. მდინარე იკვებება ატმოსფერული და გრუნტის წყლებით. მდინარის საშუალო წლიური ხარჯი - 13,2 მ³/წმ • მაქსიმალური ხარჯი - 153 მ³/წმ • მინიმალური ხარჯი - 2,6 მ³/წმ. დონეთა ცვალებადობის მაქსიმალური მნიშვნელობებია +70 ÷ -43 სმ.

მდ. ცივის ძირითადი ჰიდროლოგიური მახასიათებლები

მახასიათებელი	გამოთვლილი ფართობები		
	ნიშნული 67,3 მ	ქ. სენაკი (ცხაკაია)	მდინარის პირი
წყალშემკრები აუზი, კმ ² . . .	63,10	177	199
აუზის საშუალო სიმაღლე, მ	200	160	140
წყლის საშუალო წლიური დანახარჯი , მ ³ /წმ:			
საშუალო გრძელვადიანი . . .	2,03	5,50	6,17

უზრუნველყოფილი 75%-ით	1,77	4,80	5,39
უზრუნველყოფილი 97%-ით	1,40	3,81	4,04
წყლის მაქსიმალური ხარჯი, მ ³ /წმ:			
საშუალო გრძელვადიანი . . .	-	-	-
უზრუნველყოფილი 1%-ით	286	513	549
უზრუნველყოფილი 2%-ით	248	445	476
უზრუნველყოფილი 5%-ით	191	342	366
უზრუნველყოფილი 10%-ით	162	291	311
საშუალო თვიური მინიმალური წყლის დანახარჯი ზამთარში, მ ³ /წმ:			
საშუალო გრძელვადიანი . . .	-	-	-
უზრუნველყოფილი 75%-ით	0,28	0,78	0,86
უზრუნველყოფილი 97%-ით	0,18	0,51	0,57

სსიპ გარემოს ეროვნული სააგენტო მისი კომპეტენციის ფარგლებში ატარებს პერიოდულ მონიტორინგს საქართველოს სხვადასხვა მდინარეებზე. სააგენტოს მიერ ჩატარებული კვლევის შესაბამისად ცხრილში N10. მოცემულია მდ. ცივას წყლის სინჯის ლაბორატორიული ანალიზის შედეგები.

ცხრილი N 10 - მდ. ცივას წყლის სინჯის ანალიზის შედეგები

N	განსასაზღვრი კომპონენტი	განზომილება	მდ. ცივი	მახასიათებლის მნიშვნელობა ნ-დს მიხედვით
1	pH	-	7.1	6,5-8,5
2	ჟბმ	მგ/ლ O ₂	2.8	6,0 მგ/02დმ3
3	ჟქმ	მგ/ლ	0.720	30
4	შეტევ. ნაწ.	მგ/ლ	46.8	-
5	TPH	მგ/ლ	< 0,04	0,3
6	მშრ. ნაშთი	მგ/ლ	83.916	-
7	ელგამტ	სიმ/მ	0.01417	-
8	სიხისტე	მგ/ლ	1.391	-
9	SO ₄	მგ/ლ	4.000	500
10	NO ₃	მგ/ლ	6.200	45
11	Ni	მგ/ლ	0.003	0.1
12	Cu	მგ/ლ	0.012	1.0
13	Mn	მგ/ლ	0.090	0.10
14	Zn	მგ/ლ	0.01	0.01
15	As	მგ/ლ	0.006	0.05
16	Fe	მგ/ლ	0.090	0.3
17	Cd	მგ/ლ	N.D.	0.0001
18	Hg	მგ/ლ	N.D.	0.0005
19	ტოტალური კოლიფორმები, 1ლ-ში		6700	≤10000

8.3 ნიადაგის და ლანდშაფტი

საპროექტო ტერიტორიის არეალში, მუნიციპალიტეტის დაბლობზე სუბტროპიკული ეწერი და ალივიური-კარბონატული ნიადაგებია, გავრხელებულია ყვითელმიწები და წითელმიწები, ზოგან გაეწერებული. დიდი ფართობი უკავია მთის ტყისა და მთის მდელოს ნიადაგების ნაირსახეობებს. ტყისყომრალ და კორდიან-კარბონატულ, საშუალო და მწირე სისქის ყომრალ, მდელოს კორდიან და კორდიან-ტორფიან ნიადაგებს . ნიადაგის ჰუმუსოვანი ფენის სიმძლავრე დაახლოებით 20-25 სმ-ს შეადგენს. მუნიციპალიტეტის ტერიტორიაზე გამოხატულია ლანდშაფტის სიმაღლებრივი ზონალობა. კერძოდ განვითარებულია შემდეგი ფორმები: ნოტიო სუბტროპიკული, დახრილი ვაკე-დაბლობები კოლხური მცენარეულობით, ნოტიო სუბტროპიკების ბორცვიან-ბეჭობიანი მთისწინეთი.

8.4 ატმოსფერული ჰაერის დაბინძურების ხარისხი

2017 წელს საპროექტო ტერიტორიის უახლოეს არეალში, ქ. სენაკში ჩატარდა 12 ინდიკატორული გაზომვა ოთხ ეტაპად ქალაქის ერთ წერტილში. აქედან აზოტის დიოქსიდის - 4, გოგირდის დიოქსიდის - 4 და ოზონის - 4 გაზომვა. ყველგან დაფიქსირდა აზოტის დიოქსიდის, გოგირდის დიოქსიდისა და ოზონის დაბალი ინდექსები. გაზომვების შედეგები მოცემულია ცხრილში:

მისამართი	აზოტის დიოქსიდი, მკგ/მ3				გოგირდის დიოქსიდი, მკგ/მ3				ოზონი, მკგ/მ3			
	I	II	III	IV	I	II	III	IV	I	II	III	IV
სადგურთან	30.23	39.11	28.41	30.01	3.29	2.36	<2.17	<2.83	61.84	53.84	54.81	35.88

9. დასკვნები

- პროექტის განხორციელება მცენარეული საფარის გარემოსდან ამოღებას არ ითვალისწინებს, ამასთან ხმაურწარმომქმნელი ტექნიკის გამოყენება, რამაც შესაძლებელია ცხოველთა სამყაროზე უარყოფითი გავლენა იქონიოს გათვალისწინებული არ არის;
- იქიდან გამომდინარე, რომ მიწების გაყვანისთვის ტრანშეების გაყვანა დაგეგმილი არ არის, ნიადაგის ნაყოფიერი ფენის მოხსნის და განთავსების საჭიროება არ არსებობს, შესაბამისად ნიადაგის ხარისხზე და სტაბილურობაზე ზემოქმედება ძირითადად არაა მოსალოდნელი;
- პროექტისთვის გათვალისწინებული მიწები არ კვეთს ტყის ფონდის მიწებს და დაცულ ტერიტორიებს;
- საპროექტო ტერიტორიის არეალში რაიმე კულტურული მემკვიდრეობის ძეგლები არ ხვდება და არც ლიტერატურული წყაროებით არ არის აღწერილი.

- საპროექტო ტერიტორია საკმაოდ მანძილით არის დაშორებული მოსახლეობისგან და ასევე პროექტით გათვალისწინებული სამუშაოების განხორციელება ადგილობრივ მოსახლეობაზე უარყოფითი ზეგავლენა არ გამოიწვევს;
- პროექტის განხორციელებით ზედაპირულ წყლებზე ზემოქმედება მოსალოდნელი არ არის, რადგან მდინარის კალაპოტში ისეთი სახის სამუშაოები, რამაც შესაძლებელია მდინარის დაბინძურება გამოიწვიოს დაგეგმილი არ არის;
- პროექტის განხორციელება დადებითად აისახება ადგილობრივი მოსახლეობის სოციალური პირობების გაუმჯობესების კუთხით, ვინაიდან ბალის გაშენების შემთხვევაში დასაქმებული იქნება ადგილობრივი მოსახლეობა (80-100 მუშახელი) დემოგრაფიული ცვლილებები მოსალოდნელი არ არის.



ამონაწერი საჯარო რეესტრიდან

განცხადების რეგისტრაცია
N 882020617673 - 04/09/2020 11:15:58

მომზადების თარიღი
09/09/2020 21:25:22

საკუთრების განყოფილება

ზონა ჩხოროწყუ	სექტორი ლესიჭინე	კვარტალი 40	ნაკვეთი 143	ნაკვეთის საკუთრების გიპი: საკუთრება ნაკვეთის დანიშნულება: სასოფლო-სამეურნეო (მრავალწლიანი ნარგავები) დამუსგებული ფართობი: 11085.00 კვ.მ. ნაკვეთის წინა ნომერი: 46.05.04.811;
------------------	---------------------	----------------	----------------	--

მისამართი: რაიონი ჩხოროწყუ, სოფელი ლესიჭინე

მესაკუთრის განყოფილება

განცხადების რეგისტრაცია : ნომერი 882016337799 , თარიღი 31/05/2016 18:00:38
უფლების რეგისტრაცია: თარიღი 03/06/2016

უფლების დამადასტურებელი დოკუმენტი:

- უძრავი ნივთის ნასყიდობის ხელშეკრულება , დამოწმების თარიღი: 31/05/2016 , საჯარო რეესტრის ეროვნული სააგენტო

მესაკუთრები:

ლაშა შენგელია ,P/N: 19001004250

მესაკუთრე:

ლაშა შენგელია

აღწერა:

იპოთეკა

1) განცხადების რეგისტრაცია ნომერი 882020602279 თარიღი 31/08/2020 18:55:18

იპოთეკარა სააქციო საზოგადოება "საქართველოს ბანკი" 204378869; საგანი: დამუსგებული ფართობი: 11085.00 კვ.მ. ;

იპოთეკის ხელშეკრულება N CAH000437026, დამოწმების თარიღი 31/08/2020, საქართველოს იუსტიციის სამინისტროს საჯარო რეესტრის ეროვნული სააგენტო

უფლების რეგისტრაცია: თარიღი 04/09/2020

საგადასახადო გირავენობა:

რეგისტრირებული არ არის

ვალდებულება

ყაღადა/აკრძალვა:

რეგისტრირებული არ არის

მოვალეთა რეესტრი:

რეგისტრირებული არ არის

"ფიზიკური პირის მიერ 2 წლამდე ვადით საკუთრებაში არსებული მაგერიალური აქტივის რეალიზაციისას, აგრეთვე საგადასახადო წლის განმავლობაში 1000 ლარის ან მეტი ღირებულების ქონების საჩუქრად მიღებისას საშემოსავლო გადასახადი გადახდას ექვემდებარება საანგარიშო წლის მომდევნო წლის 1 აპრილამდე, რის შესახებაც აღნიშნული ფიზიკური პირი იმავე ვადაში წარუდგენს დეკლარაციას საგადასახადო ორგანოს. აღნიშნული ვალდებულების შეუსრულებლობა წარმოადგენს საგადასახადო სამართალდარღვევას, რაც იწვევს პასუხისმგებლობას საქართველოს საგადასახადო კოდექსის XVIII თავის მიხედვით."

- დოკუმენტის ნამდვილობის გადამოწმება შესაძლებელია საჯარო რეესტრის ეროვნული სააგენტოს ოფიციალურ ვებ-გვერდზე www.napr.gov.ge;
- ამონაწერის მიღება შესაძლებელია ვებ-გვერდზე www.napr.gov.ge, ნებისმიერ გერიტორიულ სარეგისტრაციო სამსახურში, იუსტიციის სახლებსა და სააგენტოს ავტორიზებულ პირებთან;
- ამონაწერში გეგმიური ხარვეზის აღმოჩენის შემთხვევაში დაგვიკავშირდით: 2 405405 ან პირადად შეავსეთ განაცხადი ვებ-გვერდზე;
- კონსულტაციის მიღება შესაძლებელია იუსტიციის სახლის ცხელ ხაზზე 2 405405;
- საჯარო რეესტრის თანამშრომელთა მხრიდან უკანონო ქმედების შემთხვევაში დაგვიკავშირდით ცხელ ხაზზე: 08 009 009 09
- თქვენთვის საინტერესო ნებისმიერ საკითხთან დაკავშირებით მოგვწერეთ ელ-ფოსტით: info@napr.gov.ge



ამონაწერი საჯარო რეესტრიდან

განცხადების რეგისტრაცია
N 882020706688 - 29/09/2020 10:02:28

მომზადების თარიღი
29/09/2020 21:56:04

საკუთრების განყოფილება

ზონა	სექტორი	კვარტალი	ნაკვეთი	ნაკვეთის საკუთრების გიპი: საკუთრება
ჩხოროწყუ	ლესიჭინე	40	214	ნაკვეთის დანიშნულება: სასოფლო-სამეურნეო (მრავალწლიანი ნარგავები)
46	05	40	214	დამუსგებული ფართობი: 53255.00 კვ.მ.
მისამართი: რაიონი ჩხოროწყუ, სოფელი ლესიჭინე				ნაკვეთის წინა ნომერი: 46.05.40.142;

მესაკუთრის განყოფილება

განცხადების რეგისტრაცია : ნომერი 882016337787 , თარიღი 31/05/2016 17:56:56
უფლების რეგისტრაცია: თარიღი 03/06/2016

უფლების დამადასტურებელი დოკუმენტი:

- უძრავი ნივთის ნასყიდობის ხელშეკრულება , დამოწმების თარიღი: 31/05/2016 , საჯარო რეესტრის ეროვნული სააგენტო

მესაკუთრები:

თამარი კუხალიშვილი, P/N: 19001022967

მესაკუთრე:

თამარი კუხალიშვილი

აღწერა:

იპოთეკა

1) განცხადების რეგისტრაცია ნომერი 882020602238 თარიღი 31/08/2020 18:38:09

იპოთეკარა სააქციო საზოგადოება "საქართველოს ბანკი" 204378869; საგანი: მიწის ნაკვეთის დამუსგებული ფართობი: 53255.00 კვ.მ;

იპოთეკის ხელშეკრულება N CAH000437028-1, დამოწმების თარიღი 31/08/2020, საქართველოს იუსტიციის სამინისტრო საჯარო რეესტრის ეროვნული სააგენტო

უფლების რეგისტრაცია: თარიღი 04/09/2020

საგადასახადო გირავნობა:

რეგისტრირებული არ არის

ვალდებულება

ყალბა/აკრძალვა:

რეგისტრირებული არ არის

მოვალეთა რეესტრი:

რეგისტრირებული არ არის

"ფიზიკური პირის მიერ 2 წლამდე ვადით საკუთრებაში არსებული მაგერიალური აქტივის რეალიზაციისას, აგრეთვე საგადასახადო წლის განმავლობაში 1000 ლარის ან მეტი ღირებულების ქონების საჩუქრად მიღებისას საშემოსავლო გადასახადი გადახდას ექვემდებარება საანგარიშო წლის მომდევნო წლის 1 აპრილამდე, რის შესახებაც აღნიშნული ფიზიკური პირი იმავე ვადაში წარუდგენს დეკლარაციას საგადასახადო ორგანოს. აღნიშნული ვალდებულების შეუსრულებლობა წარმოადგენს საგადასახადო სამართალდარღვევას, რაც იწვევს პასუხისმგებლობას საქართველოს საგადასახადო კოდექსის XVIII თავის მიხედვით."

- დოკუმენტის ნამდვილობის გადამოწმება შესაძლებელია საჯარო რეესტრის ეროვნული სააგენტოს ოფიციალურ ვებ-გვერდზე www.napr.gov.ge;
- ამონაწერის მიღება შესაძლებელია ვებ-გვერდზე www.napr.gov.ge, ნებისმიერ გერიტორიულ სარეგისტრაციო სამსახურში, იუსტიციის სახლებსა და სააგენტოს ავტორიზებულ პირებთან;
- ამონაწერში ტექნიკური ხარვეზის აღმოჩენის შემთხვევაში დაგვიკავშირდით: 2 405405 ან პირადად შეავსეთ განაცხადი ვებ-გვერდზე;
- კონსულტაციის მიღება შესაძლებელია იუსტიციის სახლის ცხელ ხაზზე 2 405405;
- საჯარო რეესტრის თანამშრომელთა მხრიდან უკანონო ქმედების შემთხვევაში დაგვიკავშირდით ცხელ ხაზზე: 08 009 009 09
- თქვენთვის საინტერესო ნებისმიერ საკითხთან დაკავშირებით მოგვწერეთ ელ-ფოსტით: info@napr.gov.ge



ამონაწერი საჯარო რეესტრიდან

განცხადების რეგისტრაცია
N 882020678402 - 21/09/2020 14:10:55

მომზადების თარიღი
24/09/2020 17:19:18

საკუთრების განყოფილება

ზონა	სექტორი	კვარტალი	ნაკვეთი	ნაკვეთის საკუთრების ტიპი: საკუთრება
ჩხოროწყუ	ლესიჭინე	40	157	ნაკვეთის დანიშნულება: სასოფლო-სამეურნეო (მრავალწლიანი ნარგავები)
46	05	40	157	დამუსგებული ფართობი: 102022.00 კვ.მ.
მისამართი: რაიონი ჩხოროწყუ, სოფელი ლესიჭინე				ნაკვეთის წინა ნომერი: 46.05.04.809;

მესაკუთრის განყოფილება

განცხადების რეგისტრაცია : ნომერი 882016368336 , თარიღი 13/06/2016 16:43:17
უფლების რეგისტრაცია: თარიღი 16/06/2016

უფლების დამადასტურებელი დოკუმენტი:

- უძრავი ნივთის ნასყიდობის ხელშეკრულება , დამოწმების თარიღი: 13/06/2016 , საჯარო რეესტრის ეროვნული სააგენტო

მესაკუთრები:

გიორგი თუთბერიძე , P/N: 58001000824

მესაკუთრე:

გიორგი თუთბერიძე

აღწერა:

იპოთეკა

1) განცხადების რეგისტრაცია ნომერი 882020602262 თარიღი 31/08/2020 18:50:09

იპოთეკარა სააქციო საზოგადოება "საქართველოს ბანკი" 204378869; საგანი: დამუსგებული ფართობი: 102022.00 კვ.მ.;

იპოთეკის ხელშეკრულება NCAH000437025, დამოწმების თარიღი 31/08/2020, საქართველოს იუსტიციის სამინისტროს საჯარო რეესტრის ეროვნული სააგენტო

უფლების რეგისტრაცია: თარიღი 03/09/2020

საგადასახადო გირავნობა:

რეგისტრირებული არ არის

ვალდებულება

ყალბა/აკრძალვა:

რეგისტრირებული არ არის

მოვალეთა რეესტრი:

რეგისტრირებული არ არის

"ფიზიკური პირის მიერ 2 წლამდე ვადით საკუთრებაში არსებული მაგერიალური აქტივის რეალიზაციისას, აგრეთვე საგადასახადო წლის განმავლობაში 1000 ლარის ან მეტი ღირებულების ქონების საჩუქრად მიღებისას საშემოსავლო გადასახადი გადახდას ექვემდებარება საანგარიშო წლის მომდევნო წლის 1 აპრილამდე, რის შესახებაც აღნიშნული ფიზიკური პირი იმავე ვადაში წარუდგენს დეკლარაციას საგადასახადო ორგანოს. აღნიშნული ვალდებულების შეუსრულებლობა წარმოადგენს საგადასახადო სამართალდარღვევას, რაც იწვევს პასუხისმგებლობას საქართველოს საგადასახადო კოდექსის XVIII თავის მიხედვით."

- დოკუმენტის ნამდვილობის გადამოწმება შესაძლებელია საჯარო რეესტრის ეროვნული სააგენტოს ოფიციალურ ვებ-გვერდზე www.napr.gov.ge;
- ამონაწერის მიღება შესაძლებელია ვებ-გვერდზე www.napr.gov.ge, ნებისმიერ გეოგრაფიულ სარეგისტრაციო სამსახურში, იუსტიციის სახლებსა და სააგენტოს ავტორიზებულ პირებთან;
- ამონაწერში გეგმიური ხარვეზის აღმოჩენის შემთხვევაში დაგვიკავშირდით: 2 405405 ან პირადად შეავსეთ განაცხადი ვებ-გვერდზე;
- კონსულტაციის მიღება შესაძლებელია იუსტიციის სახლის ცხელ ხაზზე 2 405405;
- საჯარო რეესტრის თანამშრომელთა მხრიდან უკანონო ქმედების შემთხვევაში დაგვიკავშირდით ცხელ ხაზზე: 08 009 009 09
- თქვენთვის საინტერესო ნებისმიერ საკითხთან დაკავშირებით მოგვწერეთ ელ-ფოსტით: info@napr.gov.ge



ამონაწერი საჯარო რეესტრიდან

განცხადების რეგისტრაცია
N 882020617716 - 04/09/2020 11:20:45

მომზადების თარიღი
09/09/2020 18:28:13

საკუთრების განყოფილება

ზონა	სექტორი	კვარტალი	ნაკვეთი	ნაკვეთის საკუთრების ტიპი: საკუთრება
ჩხოროწყუ	ლესიჭინე	40	167	ნაკვეთის დანიშნულება: სასოფლო-სამეურნეო (მრავალწლიანი ნარგავები)
46	05	40	167	დამუსგებული ფართობი: 85178.00 კვ.მ.
მისამართი: რაიონი ჩხოროწყუ, სოფელი ლესიჭინე				ნაკვეთის წინა ნომერი: 46.05.40.141;

მესაკუთრის განყოფილება

განცხადების რეგისტრაცია : ნომერი 882020120075 , თარიღი 14/02/2020 15:26:23
უფლების რეგისტრაცია: თარიღი 19/02/2020

უფლების დამადასტურებელი დოკუმენტი:

- უძრავი ნივთის ნასყიდობის ხელშეკრულება , დამოწმების თარიღი: 14/02/2020 , საქართველოს იუსტიციის სამინისტროს საჯარო რეესტრის ეროვნული სააგენტო
- უძრავი ნივთის ნასყიდობის ხელშეკრულება , დამოწმების თარიღი: 14/02/2020 , საქართველოს იუსტიციის სამინისტროს საჯარო რეესტრის ეროვნული სააგენტო

მესაკუთრეები:

ლაშა შენგელია ,P/N: 19001004250

მესაკუთრე:

ლაშა შენგელია

აღწერა:

იპოთეკა

1) განცხადების რეგისტრაცია ნომერი 882020602273 თარიღი 31/08/2020 18:53:00

იპოთეკარა სააქციო საზოგადოება "საქართველოს ბანკი" 204378869; საგანი: დამუსგებული ფართობი: 85178.00 კვ.მ. ;

იპოთეკის ხელშეკრულება NCAH000437026, დამოწმების თარიღი 31/08/2020, საქართველოს იუსტიციის სამინისტროს საჯარო რეესტრის ეროვნული სააგენტო

უფლების რეგისტრაცია: თარიღი 03/09/2020

საგადასახადო გირავენობა:

რეგისტრირებული არ არის

ვალდებულება

ყალბა/აკრძალვა:

რეგისტრირებული არ არის

მოვალეთა რეესტრი:

რეგისტრირებული არ არის

"ფიზიკური პირის მიერ 2 წლამდე ვადით საკუთრებაში არსებული მატერიალური აქტივის რეალიზაციისას, აგრეთვე საგადასახადო წლის განმავლობაში 1000 ლარის ან მეტი ღირებულების ქონების საჩუქრად მიღებისას საშემოსავლო გადასახადი გადახდას ექვემდებარება საანგარიშო წლის მომდევნო წლის 1 აპრილამდე, რის შესახებაც აღნიშნული ფიზიკური პირი იმავე ვადაში წარუდგენს დეკლარაციას საგადასახადო ორგანოს. აღნიშნული ვალდებულების შეუსრულებლობა წარმოადგენს საგადასახადო სამართალდარღვევას, რაც იწვევს პასუხისმგებლობას საქართველოს საგადასახადო კოდექსის XVIII თავის მიხედვით."

- დოკუმენტის ნამდვილობის გადამოწმება შესაძლებელია საჯარო რეესტრის ეროვნული სააგენტოს ოფიციალურ ვებ-გვერდზე www.napr.gov.ge;
- ამონაწერის მიღება შესაძლებელია ვებ-გვერდზე www.napr.gov.ge, ნებისმიერ გერიტორიულ სარეგისტრაციო სამსახურში, იუსტიციის სახლებსა და სააგენტოს ავტორიზებულ პირებთან;
- ამონაწერში გეგმიკური ხარვეზის აღმოჩენის შემთხვევაში დაგვიკავშირდით: 2 405405 ან პირადად შეავსეთ განაცხადი ვებ-გვერდზე;
- კონსულტაციის მიღება შესაძლებელია იუსტიციის სახლის ცხელ ხაზზე 2 405405;
- საჯარო რეესტრის თანამშრომელთა მხრიდან უკანონო ქმედების შემთხვევაში დაგვიკავშირდით ცხელ ხაზზე: 08 009 009 09
- თქვენთვის საინტერესო ნებისმიერ საკითხთან დაკავშირებით მოგვწერეთ ელ-ფოსტით: info@napr.gov.ge



ამონაწერი საჯარო რეესტრიდან

განცხადების რეგისტრაცია
N 882020640011 - 10/09/2020 16:06:40

მომზადების თარიღი
16/09/2020 18:35:22

საკუთრების განყოფილება

ზონა	სექტორი	კვარტალი	ნაკვეთი	ნაკვეთის საკუთრების ტიპი: საკუთრება
ჩხოროწყუ	ლესიჭინე	40	158	ნაკვეთის დანიშნულება: სასოფლო-სამეურნეო (მრავალწლიანი ნარგავები)
46	05	40	158	დამუსგებული ფართობი: 63503.00 კვ.მ.
მისამართი: რაიონი ჩხოროწყუ, სოფელი ლესიჭინე				ნაკვეთის წინა ნომერი: 46.05.04.809;

მესაკუთრის განყოფილება

განცხადების რეგისტრაცია : ნომერი 882017240072 , თარიღი 28/03/2017 13:55:22
უფლების რეგისტრაცია: თარიღი 29/03/2017

უფლების დამადასტურებელი დოკუმენტი:

- უძრავი ნივთის ჩუქების ხელშეკრულება , დამოწმების თარიღი:28/03/2017 , საქართველოს იუსტიციის სამინისტროს საჯარო რეესტრის ეროვნული სააგენტო
- უძრავი ნივთის ჩუქების ხელშეკრულება , დამოწმების თარიღი:28/03/2017 , საქართველოს იუსტიციის სამინისტროს საჯარო რეესტრის ეროვნული სააგენტო

მესაკუთრეები:

სოფიო სუბულავა ,P/N: 01001056059

მესაკუთრე:

სოფიო სუბულავა

აღწერა:

იპოთეკა

1) განცხადების რეგისტრაცია ნომერი 882020602284 თარიღი 31/08/2020 18:58:51

იპოთეკარა სააქციო საზოგადოება "საქართველოს ბანკი"204378869; საგანი:მიწის დამუსგებული ფართობი: 63503.00 კვ.მ.;

იპოთეკის ხელშეკრულება N CAH000437030, დამოწმების თარიღი31/08/2020, საქართველოს იუსტიციის სამინისტროს საჯარო რეესტრის ეროვნული სააგენტო

უფლების რეგისტრაცია: თარიღი 04/09/2020

საგადასახლო გირავნობა:

რეგისტრირებული არ არის

ვალდებულება

ყალბა/აკრძალვა:

რეგისტრირებული არ არის

მოვალეთა რეესტრი:

რეგისტრირებული არ არის

"ფიზიკური პირის მიერ 2 წლამდე ვადით საკუთრებაში არსებული მაგერიალური აქციის რეალიზაციისას, აგრეთვე საგადასახადო წლის განმავლობაში 1000 ლარის ან მეტი ღირებულების ქონების საჩუქრად მიღებისას საშემოსავლო გადასახადი გადახდას ექვემდებარება საანგარიშო წლის მომდევნო წლის 1 აპრილამდე, რის შესახებაც აღნიშნული ფიზიკური პირი იმავე ვადაში წარუდგენს დეკლარაციას საგადასახადო ორგანოს. აღნიშნული ვალდებულების შეუსრულებლობა წარმოადგენს საგადასახადო სამართალდარღვევას, რაც იწვევს პასუხისმგებლობას საქართველოს საგადასახადო კოდექსის XVIII თავის მიხედვით."

- დოკუმენტის ნამდვილობის გადამოწმება შესაძლებელია საჯარო რეესტრის ეროვნული სააგენტოს ოფიციალურ ვებ-გვერდზე www.napr.gov.ge;
- ამონაწერის მიღება შესაძლებელია ვებ-გვერდზე www.napr.gov.ge, ნებისმიერ გერიტორიულ სარეგისტრაციო სამსახურში, იუსტიციის სახლებსა და სააგენტოს ავტორიზებულ პირებთან;
- ამონაწერში ტექნიკური ხარვეზის აღმოჩენის შემთხვევაში დაგვიკავშირდით: 2 405405 ან პირადად შეავსეთ განაცხადი ვებ-გვერდზე;
- კონსულტაციის მიღება შესაძლებელია იუსტიციის სახლის ცხელ ხაზზე 2 405405;
- საჯარო რეესტრის თანამშრომელთა მხრიდან უკანონო ქმედების შემთხვევაში დაგვიკავშირდით ცხელ ხაზზე: 08 009 009 09
- თქვენთვის საინტერესო ნებისმიერ საკითხთან დაკავშირებით მოგვწერეთ ელ-ფოსტით: info@napr.gov.ge



ამონაწერი საჯარო რეესტრიდან

განცხადების რეგისტრაცია
N 882020617703 - 04/09/2020 11:18:56

მომზადების თარიღი
25/09/2020 12:03:17

საკუთრების განყოფილება

ზონა	სექტორი	კვარტალი	ნაკვეთი	ნაკვეთის საკუთრების ტიპი: საკუთრება
ჩხოროწყუ	ლესიჭინე	40	212	ნაკვეთის დანიშნულება: სასოფლო-სამეურნეო (მრავალწლიანი ნარგავები)
46	05	40	212	დამუსგებული ფართობი: 14821.00 კვ.მ.
მისამართი: რაიონი ჩხოროწყუ, სოფელი ლესიჭინე				ნაკვეთის წინა ნომერი: 46.05.40.144;

მესაკუთრის განყოფილება

განცხადების რეგისტრაცია : ნომერი 882020120022 , თარიღი 14/02/2020 15:22:12
უფლების რეგისტრაცია: თარიღი 20/02/2020

უფლების დამადასტურებელი დოკუმენტი:

- უძრავი ნივთის ნასყიდობის ხელშეკრულება , დამოწმების თარიღი: 14/02/2020 , საქართველოს იუსტიციის სამინისტრო საჯარო რეესტრის ეროვნული სააგენტო
- უძრავი ნივთის ნასყიდობის ხელშეკრულება , დამოწმების თარიღი: 14/02/2020 , საქართველოს იუსტიციის სამინისტრო საჯარო რეესტრის ეროვნული სააგენტო

მესაკუთრები:

ლაშა შენგელია ,P/N: 19001004250

მესაკუთრე:

ლაშა შენგელია

აღწერა:

იპოთეკა

1) განცხადების რეგისტრაცია ნომერი 882020602294 თარიღი 31/08/2020 19:01:32

იპოთეკარა სააქციო საზოგადოება "საქართველოს ბანკი" 204378869; საგანი: დამუსგებული ფართობი: 14821.00 კვ.მ. ;

იპოთეკის ხელშეკრულება N CAH000437026, დამოწმების თარიღი 31/08/2020, საქართველოს იუსტიციის სამინისტროს საჯარო რეესტრის ეროვნული სააგენტო,

უფლების რეგისტრაცია: თარიღი 04/09/2020

საგადასახადო გირაუნობა:

რეგისტრირებული არ არის

ვალდებულება

ყალბა/აკრძალვა:

რეგისტრირებული არ არის

მოვალეთა რეესტრი:

რეგისტრირებული არ არის

"ფიზიკური პირის მიერ 2 წლამდე ვადით საკუთრებაში არსებული მაგერიალური აქტივის რეალიზაციისას, აგრეთვე საგადასახადო წლის განმავლობაში 1000 ლარის ან მეტი ღირებულების ქონების საჩუქრად მიღებისას საშემოსავლო გადასახადი გადახდას ექვემდებარება საანგარიშო წლის მომდევნო წლის 1 აპრილამდე, რის შესახებაც აღნიშნული ფიზიკური პირი იმავე ვადაში წარუდგენს დეკლარაციას საგადასახადო ორგანოს. აღნიშნული ვალდებულების შეუსრულებლობა წარმოადგენს საგადასახადო სამართალდარღვევას, რაც იწვევს პასუხისმგებლობას საქართველოს საგადასახადო კოდექსის XVIII თავის მიხედვით."

- დოკუმენტის ნამდვილობის გადამოწმება შესაძლებელია საჯარო რეესტრის ეროვნული სააგენტოს ოფიციალურ ვებ-გვერდზე www.napr.gov.ge;
- ამონაწერის მიღება შესაძლებელია ვებ-გვერდზე www.napr.gov.ge, ნებისმიერ გერიტორიულ სარეგისტრაციო სამსახურში, იუსტიციის სახლებსა და სააგენტოს ავტორიზებულ პირებთან;
- ამონაწერში ტექნიკური ხარვეზის აღმოჩენის შემთხვევაში დაგვიკავშირდით: 2 405405 ან პირადად შეავსეთ განაცხადი ვებ-გვერდზე;
- კონსულტაციის მიღება შესაძლებელია იუსტიციის სახლის ცხელ ხაზზე 2 405405;
- საჯარო რეესტრის თანამშრომელთა მხრიდან უკანონო ქმედების შემთხვევაში დაგვიკავშირდით ცხელ ხაზზე: 08 009 009 09
- თქვენთვის საინტერესო ნებისმიერ საკითხთან დაკავშირებით მოგვწერეთ ელ-ფოსტით: info@napr.gov.ge



ამონაწერი საჯარო რეესტრიდან

განცხადების რეგისტრაცია
N 882020682174 - 22/09/2020 12:10:21

მომზადების თარიღი
09/10/2020 15:38:44

საკუთრების განყოფილება

ზონა	სექტორი	კვარტალი	ნაკვეთი	ნაკვეთის საკუთრების გიპი: საკუთრება
ჩხოროწყუ	ლესიჭინე	40	213	ნაკვეთის დანიშნულება: სასოფლო-სამეურნეო (მრავალწლიანი ნარგავები)
46	05	40	213	დამუსტრებული ფართობი: 10266.00 კვ.მ.
მისამართი: რაიონი ჩხოროწყუ, სოფელი ლესიჭინე				ნაკვეთის წინა ნომერი: 46.05.40.144;

მესაკუთრის განყოფილება

განცხადების რეგისტრაცია : ნომერი 882016337803 , თარიღი 31/05/2016 18:02:14
უფლების რეგისტრაცია: თარიღი 03/06/2016

უფლების დამადასტურებელი დოკუმენტი:

- უძრავი ნივთის ნასყიდობის ხელშეკრულება , დამოწმების თარიღი: 31/05/2016 , საჯარო რეესტრის ეროვნული სააგენტო

მესაკუთრები:

ლაშა შენგელია ,P/N: 19001004250

მესაკუთრე:

ლაშა შენგელია

აღწერა:

იპოთეკა

1) განცხადების რეგისტრაცია ნომერი 882020602283 თარიღი 31/08/2020 18:58:27

იპოთეკარა სააქციო საზოგადოება "საქართველოს ბანკი" 204378869; საგანი: დამუსტრებული ფართობი: 10266.0000 კვ.მ;

იპოთეკის ხელშეკრულება , რეესტრის ნომერი NCAH000437026, დამოწმების თარიღი 31/08/2020, საქართველოს იუსტიციის სამინისტროს საჯარო რეესტრის ეროვნული სააგენტო

უფლების რეგისტრაცია: თარიღი 04/09/2020

საგადასახადო გირავენობა:

რეგისტრირებული არ არის

ვალდებულება

ყალბა/აკრძალვა:

რეგისტრირებული არ არის

მოვალეთა რეესტრი:

რეგისტრირებული არ არის

"ფიზიკური პირის მიერ 2 წლამდე ვადით საკუთრებაში არსებული მატერიალური აქტივის რეალიზაციისას, აგრეთვე საგადასახადო წლის განმავლობაში 1000 ლარის ან მეტი ღირებულების ქონების საჩუქრად მიღებისას საშემოსავლო გადასახადი გადახდას ექვემდებარება საანგარიშო წლის მომდევნო წლის 1 აპრილამდე, რის შესახებაც აღნიშნული ფიზიკური პირი იმავე ვადაში წარუდგენს დეკლარაციას საგადასახადო ორგანოს. აღნიშნული ვალდებულების შეუსრულებლობა წარმოადგენს საგადასახადო სამართალდარღვევას, რაც იწვევს პასუხისმგებლობას საქართველოს საგადასახადო კოდექსის XVIII თავის მიხედვით."

- დოკუმენტის ნამდვილობის გადამოწმება შესაძლებელია საჯარო რეესტრის ეროვნული სააგენტოს ოფიციალურ ვებ-გვერდზე www.napr.gov.ge;
- ამონაწერის მიღება შესაძლებელია ვებ-გვერდზე www.napr.gov.ge, ნებისმიერ ტერიტორიულ სარეგისტრაციო სამსახურში, იუსტიციის სახლებსა და სააგენტოს ავტორიზებულ პირებთან;
- ამონაწერში ტექნიკური ხარვეზის აღმოჩენის შემთხვევაში დაგვიკავშირდით: 2 405405 ან პირადად შეავსეთ განაცხადი ვებ-გვერდზე;
- კონსულტაციის მიღება შესაძლებელია იუსტიციის სახლის ცხელ ხაზზე 2 405405;
- საჯარო რეესტრის თანამშრომელთა მხრიდან უკანონო ქმედების შემთხვევაში დაგვიკავშირდით ცხელ ხაზზე: 08 009 009 09
- თქვენთვის საინტერესო ნებისმიერ საკითხთან დაკავშირებით მოგვწერეთ ელ-ფოსტით: info@napr.gov.ge



ამონაწერი საჯარო რეესტრიდან

განცხადების რეგისტრაცია
N 882020706672 - 29/09/2020 10:00:27

მომზადების თარიღი
05/10/2020 17:59:05

საკუთრების განყოფილება

ზონა	სექტორი	კვარტალი	ნაკვეთი	ნაკვეთის საკუთრების ტიპი: საკუთრება
ჩხოროწყუ	ლესიჭინე	40	515	ნაკვეთის დანიშნულება: სასოფლო-სამეურნეო (მრავალწლიანი ნარგავები)
46	05	40	515	დამუსგებული ფართობი: 82061.00 კვ.მ.
მისამართი: რაიონი ჩხოროწყუ, სოფელი ლესიჭინე				ნაკვეთის წინა ნომერი: 46.05.40.142;

მესაკუთრის განყოფილება

განცხადების რეგისტრაცია : ნომერი 882016337787 , თარიღი 31/05/2016 17:56:56
უფლების რეგისტრაცია: თარიღი 03/06/2016

უფლების დამადასტურებელი დოკუმენტი:

- უძრავი ნივთის ნასყიდობის ხელშეკრულება , დამოწმების თარიღი: 31/05/2016 , საჯარო რეესტრის ეროვნული სააგენტო

მესაკუთრები:

თამარი კუხალიშვილი, P/N: 19001022967

მესაკუთრე:

თამარი კუხალიშვილი

აღწერა:

იპოთეკა

1) განცხადების რეგისტრაცია ნომერი

882020602224

თარიღი 31/08/2020

18:33:13

უფლების რეგისტრაცია: თარიღი

04/09/2020

04/09/2020

საგადასახადო გირავნობა:

რეგისტრირებული არ არის

იპოთეკარა სააქციო საზოგადოება "საქართველოს ბანკი" 204378869;

საგანი: ნაკვეთის დანიშნულება: სასოფლო-სამეურნეო (მრავალწლიანი ნარგავები) დამუსგებული ფართობი: 82061.00 კვ.მ. ;

იპოთეკის ხელშეკრულება N CAH000437028-1, დამოწმების თარიღი 31/08/2020, სსიპ საქართველოს იუსტიციის სამინისტრო საჯარო რეესტრის ეროვნული სააგენტო,

ვალდებულება

ყალბა/აკრძალვა:

რეგისტრირებული არ არის

მოვალეთა რეესტრი:

რეგისტრირებული არ არის

"ფიზიკური პირის მიერ 2 წლამდე ვადით საკუთრებაში არსებული მატერიალური აქტივის რეალიზაციისას, აგრეთვე საგადასახადო წლის განმავლობაში 1000 ლარის ან მეტი ღირებულების ქონების საჩუქრად მიღებისას საშემოსავლო გადასახადი გადახდას ექვემდებარება საანგარიშო წლის მომდევნო წლის 1 აპრილამდე, რის შესახებაც აღნიშნული ფიზიკური პირი იმავე ვადაში წარუდგენს დეკლარაციას საგადასახადო ორგანოს. აღნიშნული ვალდებულების შეუსრულებლობა წარმოადგენს საგადასახადო სამართალდარღვევას, რაც იწვევს პასუხისმგებლობას საქართველოს საგადასახადო კოდექსის XVIII თავის მიხედვით."

- დოკუმენტის ნამდვილობის გადამოწმება შესაძლებელია საჯარო რეესტრის ეროვნული სააგენტოს ოფიციალურ ვებ-გვერდზე www.napr.gov.ge;
- ამონაწერის მიღება შესაძლებელია ვებ-გვერდზე www.napr.gov.ge, ნებისმიერ გეოგრაფიულ სარეგისტრაციო სამსახურში, იუსტიციის სახლებსა და სააგენტოს ავტორიზებულ პირებთან;
- ამონაწერში გეგმიური ხარვეზის აღმოჩენის შემთხვევაში დაგვიკავშირდით: 2 405405 ან პირადად შეავსეთ განაცხადი ვებ-გვერდზე;
- კონსულტაციის მიღება შესაძლებელია იუსტიციის სახლის ცხელ ხაზზე 2 405405;
- საჯარო რეესტრის თანამშრომელთა მხრიდან უკანონო ქმედების შემთხვევაში დაგვიკავშირდით ცხელ ხაზზე: 08 009 009 09
- თქვენთვის საინტერესო ნებისმიერ საკითხთან დაკავშირებით მოგვწერეთ ელ-ფოსტით: info@napr.gov.ge



**ამონაწერი მენარმეთა და არასამენარმეო
(არაკომერციული) იურიდიული პირების
რეესტრიდან**

განაცხადის რეგისტრაციის ნომერი, მომზადების თარიღი: B17037699, 30/03/2017 19:11:50

სუბიექტი

საფირმო სახელწოდება: გიორგი თუთბერიძე
სამართლებრივი ფორმა: ინდივიდუალური მენარმე
საიდენტიფიკაციო ნომერი: 58001000824
**რეგისტრაციის ნომერი,
თარიღი:** 30/03/2017
**მარეგისტრირებელი
ორგანო:** სსიპ საჯარო რეესტრის ეროვნული სააგენტო
იურიდიული მისამართი: საქართველო, ქ. ხობი, ი.გოგებაშვილის ქ., N 21
დამატებითი ინფორმაცია:
ელ. ფოსტა: merab.chitanava@gmail.com

დამატებითი ინფორმაციის ნამდვილობაზე პასუხისმგებელია ინფორმაციის მომწოდებელი პირი.

ყადაღა/აკრძალვა

რეგისტრირებული არ არის

საგადასახადო გირავნობა/იპოთეკის უფლება

რეგისტრირებული არ არის

**მოძრავ ნივთებსა და არამატერიალურ ქონებრივ სიკეთეზე გირავნობა/ლიზინგის
უფლება**

რეგისტრირებული არ არის

მოვალეთა რეესტრი

რეგისტრირებული არ არის

- დოკუმენტის ნამდვილობის გადამოწმება შესაძლებელია საჯარო რეესტრის ეროვნული სააგენტოს ოფიციალურ ვებ-გვერდზე www.napr.gov.ge;
- ამონაწერის მიღება შესაძლებელია ვებ-გვერდზე www.napr.gov.ge, ნებისმიერ ტერიტორიულ სარეგისტრაციო სამსახურში, იუსტიციის

სახლებსა და სააგენტოს ავტორიზებულ პირებთან;

- ამონაწერში ტექნიკური ხარვეზის აღმოჩენის შემთხვევაში დაგვიკავშირდით: 2 405405 ან პირადად შეავსეთ განაცხადი ვებ-გვერდზე;
- კონსულტაციის მიღება შესაძლებელია იუსტიციის სახლის ცხელ ხაზზე 2 405405;
- საჯარო რეესტრის თანამშრომელთა მხრიდან უკანონო ქმედების შემთხვევაში დაგვიკავშირდით ცხელ ხაზზე: 08 009 009 09
- თქვენთვის საინტერესო ნებისმიერ საკითხთან დაკავშირებით მოგვწერეთ ელ-ფოსტით: info@napr.gov.ge