

## ცეცხლაურის ნაგავსაყრელის გარემოსდაცვითი ზემოქმედება

ცეცხლაურის ახალი ნაგავსაყრელის მშენებლობის გზით, აჭარის ავტონომიური რესპუბლიკის მთავრობა ეხმარება რეგიონში კომერციული და საოჯახო ნარჩენების მატების საკითხს, რომელიც გაზრდილი მოსახლეობით, ტურიზმის სექტორის განვითარებითა და ეკონომიკის ზრდითაა გამოწვეული.

### სუნთან დაკავშირებული საჩივრები

მშენებლობის პროცესში მყოფმა ახალმა ნაგავსაყრელმა, რომელსაც „აჭარის მყარი ნარჩენების მართვის კომპანია“ ხელმძღვანელობს, ადგილობრივ მოსახლეობაში შეშფოთება გამოიწვია, რაც მოსალოდნელ უსიამოვნო სუნთანაა დაკავშირებული. პრობლემის საპასუხოდ, „აჭარის მყარი ნარჩენების მართვის კომპანია“ საერთაშორისო საკონსულტაციო კომპანიას „WSP“ დაავალა ჰაერის ხარისხისა და სუნის შეფასება იმის დასადგენად, იქონიებს თუ არა ობიექტი ატმოსფერული ჰაერის ხარისხსა და სუნზე გავლენას და დადასტურების შემთხვევაში, რა გზით უნდა მოხდეს მისი პრევენცია.

### ევროკავშირის სტანდარტი

ცეცხლაურის ახალი ნაგავსაყრელი შექმნილია ევროკავშირის სტანდარტების მიხედვით და აღნიშნულის შესაბამისად, მკაცრად გაკონტროლდება მისი ექსპლუატაცია, ჩამდინარე წყლების მართვა და ადგილზე განთავსებული ნარჩენების ტიპები.

### ჰაერის ხარისხი და სუნის ზემოქმედება

კომპანია WSP, საკუთარ ანგარიშში ყურადღებას ამახვილებს ჰაერის ხარისხსა და სუნზე ახალი ნაგავსაყრელის სავარაუდო ზემოქმედების საკითხზე, როგორც მშენებლობის, ისე ექსპლუატაციის ეტაპზე. ანგარიშში გამოვლენილია სავარაუდო ზემოქმედების ტიპი, წყარო და მისი მნიშვნელოვნება, აგრეთვე განისაზღვრა ის ზომები, რაც მისი მინიმუმამდე შემცირებისთვის იქნება საჭირო.

ჰაერის ხარისხის მონიტორინგი ჩატარდა მთელ რიგ ადგილებში, ობიექტის ტერიტორიასა და მიმდებარე დასახლებებში (იხ. სურათი 1 და სურათი 2).



ფურცელი 1. დასაბუთებული მონიტორინგის სისტემა



ფურცელი 2. დასაბუთებული მონიტორინგის სისტემა

### უსიამოვნო სუნი

WSP-მ შეისწავლა ნაგავსაყრელზე უსიამოვნო სუნის გაფრქვევის შედეგად გამოწვეული ზემოქმედების ხარისხი ადგილობრივ მოსახლეობაზე, სკოლებსა და საბავშვო ბაღებზე, ისევე, როგორც ობიექტის სხვა მიმდებარე ადგილებზე.

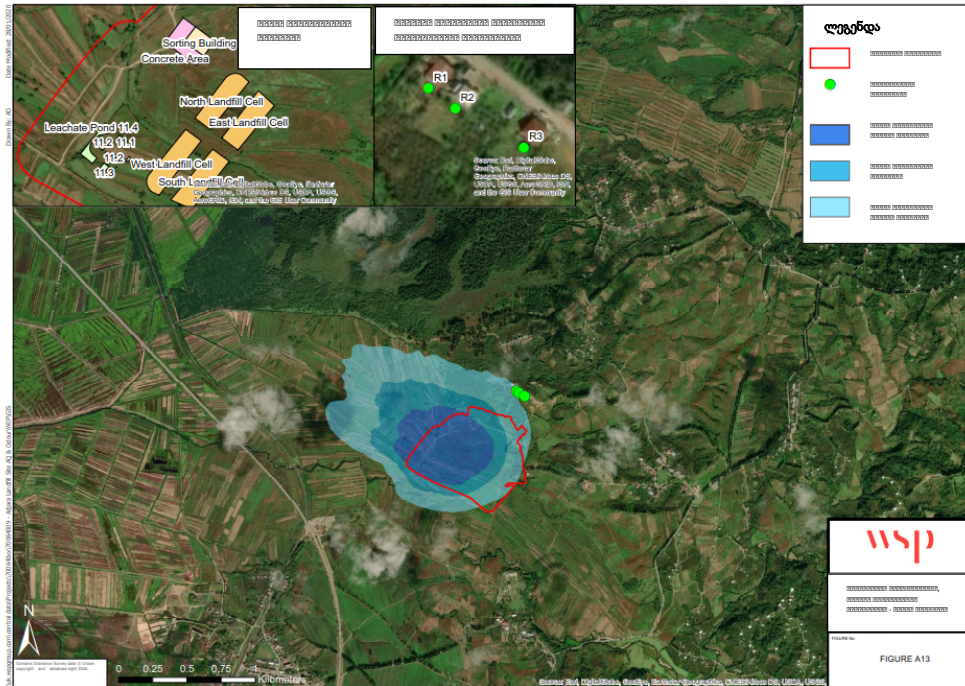
საკონსულტაციო კომპანიამ თვალსაჩინოებისთვის შეიმუშავა კომპიუტერული მოდელი, სადაც ჩანს თუ როგორ გავრცელდება ცეცხლაურის ნაგავსაყრელიდან გაფრქვეული სუნი მიმდებარე ტერიტორიაზე. მოდელის შექმნისთვის გამოყენებულ იქნა საერთაშორისოდ აღიარებული კომპიუტერული პროგრამა, ამ ტიპის ობიექტებისათვის დამახასიათებელი სუნის ემისიების შესახებ არსებული ინფორმაცია და ბათუმის აეროპორტიდან აღებული ბოლო წლების მეტეოროლოგიური მონაცემები, რამაც პროგრამას საშუალება მისცა შეექმნა ადგილზე ქარის მიმართულებებისა და ნაგავსაყრელის დახურული უჯრედებიდან გაფრქვეული სუნის სიმულაციური მოდელი (იხ. სურათი 3).



ფურცელი 3. დასაბუთებული მონიტორინგის სისტემა

## სუნის ემისიები ნაგავსაყრელზე

მოსალოდნელია, რომ ნაგავსაყრელის ჩვეულ რეჟიმში მუშაობის შედეგად, წარმოიქმნება სუნის გარკვეული ემისიები. თუმცა, ვინაიდან ობიექტის მოწყობა და შემდგომში მისი ექსპლუატაცია ევროკავშირის სტანდარტების მიხედვით იგეგმება, მიიჩნევა, რომ უსიამოვნო სუნის ზეგავლენა ადგილობრივ მოსახლეობაზე, სკოლებსა და საბავშვო ბაღებზე უმნიშვნელო იქნება.



ფურცელი 4. ემისიების მონიტორინგის პუნქტების განლაგება 2% „მუნიციპალიტეტის ტერიტორიაზე“.

**„ნაგავსაყრელი მოეწყობა და ამუშავდება ევროკავშირის სტანდარტების შესაბამისად, სუნის მართვის გეგმის მიხედვით..., ივარაუდება, რომ წარმოქმნილი სუნის მოსალოდნელი ზემოქმედება უმნიშვნელო იქნება.“**

## მტვერი და ჰაერის ხარისხზე ზემოქმედება

კომპანია WSP-ის დასკვნით, ნაგავსაყრელის მშენებლობის ეტაპზე არ ივარაუდება ჰაერში მტვერისა და მყარი ნაწილაკების კონცენტრაციის მნიშვნელოვანი ზრდა. კომპანიამ აგრეთვე დაადგინა, რომ ობიექტის მშენებლობისთვის საჭირო სამანქანო გადაადგილების შედეგად წარმოქმნილი აზოტის დიოქსიდი და ჰაერში შეტივზარებული მყარი ნაწილაკების შემცველობა ასევე უმნიშვნელო იქნება.

„შეფასების შედეგების საფუძველზე ჩაითვალა, რომ  
ობიექტის განვითარების შემოთავაზებული წინადადება  
შესაბამისობაშია ევროკავშირში მიღებულ ჰაერის  
ხარისხის ზღვრულ მნიშვნელობებთან“