

ხშირად დასმული შეკითხვები

შყის ეროვნული აღრიცხვა(ტეა)



საერთოგეგმულ ტყის
ეროვნული აღრიცხვა



GEORGIAN NATIONAL
FOREST INVENTORY

ეს პუბლიკაცია მომზადდა გერმანიის ეკონომიკური თანამშრომლობისა და განვითარების ფედერალური სამინისტროს (BMZ) სახელით, გერმანიის საერთაშორისო თანამშრომლობის საზოგადოების (GIZ) მიერ განხორციელებული პროგრამის - „ბიომრავალფეროვნების ინტეგრირებული მართვა სამხრეთ კავკასიაში“ (IBiS) ფარგლებში.

ავტორები:

ტყის აღრიცხვის, დაგეგმვის და მონიტორინგის სამუშაო ჯგუფი

ფოტოები:

ბენედიქტ იბელე, ერის მისი, ლაშა გიგაური



გერმანიის
თანამშრომლობა
DEUTSCHE ZUSAMMENARBEIT



supported by
Deutsche Gesellschaft
für Internationale
Zusammenarbeit (GIZ) GmbH



ნა ანის ტყის ეროვნული ალრისხვა?

ტყის ეროვნული აღრიცხვა არის პროცესი, რომლის განმავლობაშიც ხორციელდება ტყესთან დაკავშირებული ინფორმაციის სისტემატურად შეგროვება. პროცესის ფარგლებში მოპოვებული ინფორმაცია ტყის რესურსების შეფასებისა და მონიტორინგისთვის ანალიზდება და ჯამდება ქვეყნის მასშტაბით. ტყის ეროვნული აღრიცხვა ციკლურ ხასიათს ატარებს და როგორც წესი მეორდება ყოველ 10 წელში ერთხელ, თუმცა მისი განმეორებადობა დამოკიდებულია ქვეყნის საჭიროებებზე.

ტყის ეროვნული აღრიცხვა ფარავს ყველა ტიპის ტყეს, რომელიც პასუხობს ტყის ეროვნული აღრიცხვის საველე სახელმძღვანელო დოკუმენტში გამოყენებულ ტყის განსაზღვრებას, განურჩევლად ტყის კატეგორიის, მართვის ტიპის, მართვის ორგანოს და საკუთრების სტატუსის. ტყის ეროვნული აღრიცხვა გვაწვდის ინფორმაციას, რომელიც აღწერს ტყის რესურსებს დროის განსაზღვრულ მომენტში.



ნათომ ანის საჭირო ტყის ენოვნული აღნიშვნა?

ტყის ეროვნული აღრიცხვის მიზანია სისტემაურად (წინასწარ განსაზღვრული ინტერვალით) შეგროვილი ინფორმაციის, სტატისტიკური მეთოდების გამოყენებით, გაანალიზოს, ტყის ძირითადი მახასიათებლები როგორცაა: ტყის ფართობი, ბიოლოგიური მრავალფეროვნება, ტყის სტრუქტურა, ტყის დეგრადაციის სტატუსი, მერქნის მარაგი, ძირნაყარი მერქნის მარაგი, ტყის განახლება, ტოპოგრაფიული და სხვა მნიშვნელოვანი მახასიათებლები.

ტყის ეროვნული აღრიცხვის შედეგად მიღებული მასალები გამოიყენება სატყეო სექტორში ეფექტური გადაწყვეტილებების მისაღებად, რათა უზრუნველყოფილი იქნას ტყის რესურსების მდგრადი გამოყენება და ტყის დინამიკის მონიტორინგი. ტყის ეროვნული აღრიცხვის სხვა მნიშვნელოვან ასპექტს წარმოადგენს სატყეო სფეროში სამეცნიერო კვლევების წახალისება და საერთაშორისო ანგარიშგება (მაგალითად გაეროს სურსათის და სოფლის მეურნეობის ორგანიზაციის გლობალური ტყის რესურსების შეფასება - UN FAO/FRA და სხვა).



როგორია ტყის ენოვნული აღნიშვნის განხორციელების საუბრალოები?

ტყის ეროვნული აღრიცხვის განხორციელების ძირითადი საფეხურებია: 1) მეთოდოლოგიის შემუშავება, რომელიც თანხვედრაშია ეროვნულ საჭიროებებთან და საერთაშორისო დონეზე არსებულ ვალდებულებებთან; 2) ინფორმაციის შეგროვება ტყეში; 3) ინფორმაციის ანალიზი და 4) ანგარიშგება.





ნა ინფორმაცია ბროვრება ტყის ეროვნული აღნიშვნის დროს?

ტყის ეროვნული აღრიცხვის დროს გროვდება ინფორმაცია ტყის რაოდენობრივი და თვისებრივი მასახიათებლების, ტყის მრავალფეროვნების, სტრუქტურის, შემადგენლობის, ფართობის, მარაგის, შემატების, ასაკის კლასის, წარმოშობის, დეგრადაციის, ნიადაგის მასახიათებლების და სხვადასხვა ანთროპოგენული და ბუნებრივი ზეწოლის შესახებ.



ნა ზომის ანის ბაღე?

ტყის ეროვნული აღრიცხვის საველე სამუშაოები განხორციელდება ტყით დაფარულ ტერიტორიაზე 3.6 x 3.6 კილომეტრიანი ბადის ყველა გადაკვეთის წერტილზე, ჯამში საველე სამუშაოები განხორციელდება დაახლოებით 2000 კლასტერზე.



ნა ანის 3.6 X 3.6 კილომეტრიანი ბადის შინჯვის საუპკვადი?

გერმანული საკონსულტაციო კონსორციუმის (ForestEye Research GmbH და UNIQUE forestry and land use GmbH) მიერ გაწეული წინასწარი კვლევების შედეგად, რეკომენდაცია გაეწია 3.6 კილომეტრიანი სიგანის ბადის გამოყენებას საქართველოს ტყის ეროვნული აღრიცხვის განხორციელებისას.

ბადის ზომა შეირჩა სტატისტიკური მოსაზრებების, საერთაშორისო გამოცდილების, დროის და ადმინისტრაციული საჭიროებების



ნა ფართობისაა (კვადრატული) მთლიანი შესასწავლი ტერიტორია?

გათვალისწინებით. ბადის ადაპტირება და/ან რეგიონულ დონეზე ინტენსიფიკაცია შესაძლებელია, რათა მომდევნო ტყის ეროვნული აღრიცხვებიდან მოპოვებული ინფორმაცია გაუმჯობესდეს.

ინფორმაცია გროვდება დაახლოებით 2000 კლასტერიდან, რომელიც შეესაბამება 423.9 ჰექტარს და წარმოადგენს საქართველოს ტყის ფართობის 0.02%-ს.



როგორ ზოგადდება ინფორმაცია იმ ფართობებზე სადაც სავალი სამუშაოები არ ჩატარებულა?

სანიმუშო ფართობზე შეგროვებული ინფორმაციის ექსტრაპოლაცია ხდება 1 ჰექტარზე და შედეგები ზოგადდება იმ ფართობებზე, რომლებიც არ გაზომილა.



ნა სიზუსტის იქნება ტყის ეროვნული აღნიშვნის შედეგად მიღებული ინფორმაცია რეგიონულ და ადგილობრივ დონეზე?

ტყის ეროვნული აღრიცხვა მოგვაწვდის ზუსტ ინფორმაციას ეროვნულ დონეზე, ხოლო ინფორმაციის სიზუსტე რეგიონულ და სატყეო უბნის დონეზე დამოკიდებულია სატყეო უბნის ფართობზე. ინფორმაცია შესაძლებელია საკმარისი იყოს სატყეო უბნისთვის, რომელსაც გააჩნია დიდი უწყვეტი ტყის ფართობი, მაგრამ არ იყოს საკმარისი პატარა სატყეო უბნებისთვის.

10

ნა ბანსხვავებაა ინფორმაციას შონის, ნოზედის მოპოვებუდია ტყის ეროვნული აღნიშვნის და დეშადუნი (სააყყო უბნის) აღნიშვნის დროს?

სატყეო უბნის დონეზე არსებული აღრიცხვის მიზანია დეტალური ინფორმაციის მოპოვება კორომის დონეზე, მართვის გეგმის მოსამზადებლად, ხოლო ტყის ეროვნული აღრიცხვა მიზნად ისახავს ქვეყნის მასშტაბით ტყეების მდგომარეობის ზოგადი სურათის შექმნას, რაც პოლიტიკური გადაწყვეტილებების და ტყის გრძელვადიანი მონიტორინგის საფუძველი გახდება.

თავის მხრივ, ტყის ეროვნული აღრიცხვა ვერ უზრუნველყოფს ყველა იმ ინფორმაციას, რაც სატყეო უბნის დონეზე გადაწყვეტილებების მისაღებადაა საჭირო, რადგანაც 3.6 x 3.6 კილომეტრიანი ბადე ერთი კონკრეტული სატყეო უბნის არასაკმარის ფართობს ფარავს, შესაბამისად მოპოვებული ინფორმაცია ცვლადების შესახებ არასაკმარისია სატყეო უბნის მართვის დასაგეგმად.

ნაშობ ინიშნება ტყის ეროვნული ალნისხვის დროს სანიმუშო ფართობის შენსი და ნაშობაა ალნიშნული ინფორმაცია კონფიდენსიალური?

ტყის ეროვნული აღრიცხვა, როგორც წესი, მეორდება ყოველ 10 წელში ერთხელ, რომლის მიზანს წარმოადგენს ქვეყნის ტყის რესურსების მუდმივი მონიტორინგი და ადეკვატური პოლიტიკის შემუშავება. ცვლილებების აღსა-რიცხად და ზოგიერთი ცვლადის შესაფა-სებლად, მაგალითად ჰექტარზე შემატების განსასაზღვრად, მნიშვნელოვანია, რომ აღრი-ცხვის განმეორება მოხდეს ზუსტად ერთსა და იმავე ადგილას. სწორედ ამიტომ სანიმუშო ფართობების ცენტრები ინიშნება და მათ შე-სახებ ინფორმაცია ინახება მონაცემთა ბაზაში.

ამავდროულად, ძალიან მნიშვნელოვანია, რომ ინფორმაცია სანიმუშო ფართობის ცენტრის შესახებ იყოს კონფიდენციალური იმისათვის, რომ თავიდან იქნას აცილებული კლასტერებზე რაიმეტიპის ზეგავლენა. ინფორმაციის საჭარო-ობა გავლენას მოახდენდა ტყის ეროვნული აღრიცხვის სანიმუშო ფართობების მართვაზე, მაგალითად შესაძლებელი იქნებოდა უკანონო ტყის ქრა სანიმუშო ფართობის გვერდის ავლით, შედეგად უკანონო ქრები ვერ აისახე-ბოდა ტყის ეროვნული აღრიცხვის საბოლოო მონაცემებში.

12

როგორ მუშავდება სავალდებულო საგადასახადო ინფორმაციის მოპოვება ინფორმაცია?

ტყის ეროვნული აღრიცხვა, ველზე მონაცემების შეგროვების და დამუშავების ჩათვლით, განხორციელდება გაერთიანებული ერების სურსათის და სოფლის მეურნეობის ორგანიზაციის (UN-FAO) მიერ შემუშავებული პროგრამის "Open Foris"-ის საშუალებით. სავალდებულო საგადასახადო ინფორმაციის მოპოვება ხდება "Collect Mobile" აპლიკაციის გამოყენებით, რომელიც იტვირთება ანდროიდის სისტემის მქონე პლანშეტებში. მომდევნო ეტაპზე მონაცემები ანალიზისათვის იმპორტირდება "Open Foris Collect"-ში, ხოლო მონაცემების განმეორების შემდეგ მათი დამუშავებისთვის გამოიყენება პროგრამა "Calc"-ი.



13

რა არის უბინოვებელი მონაცემების მოსაძიებელი (ბიზნესი)?

- სავალდებულო საგადასახადო ინფორმაციის შეგროვება "Collect Mobile"-ის მიერ შეგროვებული ინფორმაცია, ფოტოების ჩათვლით (დაახლოებით 2000 კლასტერისთვის), დაახლოებით 50 GB მოცულობისაა.
- „Open Foris Collect“-დან CSV/excel ფაილებში ექსპორტირებული ინფორმაცია დაახლოებით 0,005 GB მოცულობის იქნება.

14

რა არის ტყის ეროვნული აღრიცხვის ვალდებულება?

საქართველოში ტყის ეროვნული აღრიცხვა განხორციელდება 2019 წლის ოქტომბრის ჩათვლით. საერთაშორისო პრაქტიკის გათვალისწინებით ტყის ეროვნული აღრიცხვა უნდა განხორციელდეს 10 წელიწადში ერთხელ, რათა შესაძლებელი გახდეს ცვლილებებზე დაკვირვება, მაგალითად ტყის ფართობის ან მდგომარეობის ცვლილება.

15

ტყის ეროვნული აღრიცხვა საქართველოს მთლიან ტერიტორიას მოიცავს?

ტყის ეროვნული აღრიცხვა ითვალისწინებს საქართველოს მთლიან ტერიტორიას, აფხაზეთის და ცხინვალის რეგიონების ჩათვლით. ვინაიდან აღნიშნულ რეგიონებზე სავსე სამუშაოების განხორციელება ვერ ხორციელდება, ინფორმაციის წყაროდ გამოყენებული იქნება დისტანციური ბონდირების შედეგად მიღებული მონაცემები.

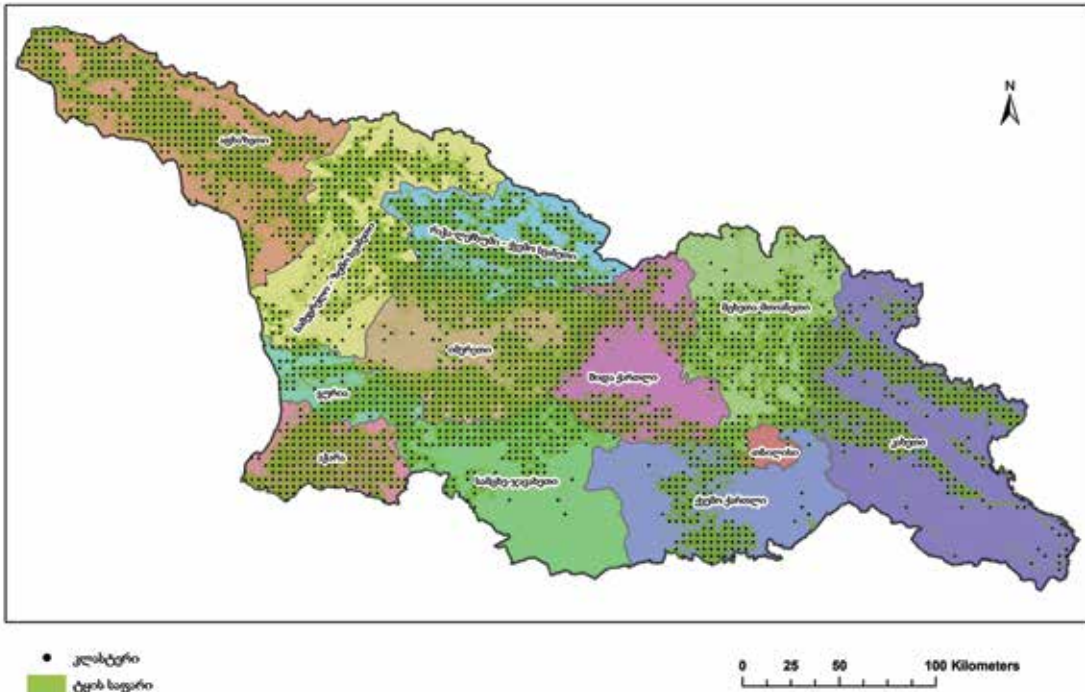
საქართველოში ტყის ეროვნული აღრიცხვის დროს გამოიყენება სატელიტური სურათები ინფორმაციის მისაღებად ისეთი ტყით დაფარული ფართობების შესახებ, რომლებიც არ გაიზომა სავსე ჯგუფების მიერ.

16

შესაქმავალი იქნება თვის ეროვნული აღრიცხვის ფაილში რუკების შექმნა?

რუკები ტყის ეროვნული აღრიცხვის ძალიან მნიშვნელოვანი შედეგია. ტყის ეროვნული აღრიცხვის საველე სამუშაოების შედეგად მოპოვებული ინფორმაცია გამოიყენება დისტანციური ზონდირების შედეგად მოპოვებულ ინფორმაციასთან ერთად, რის საფუძველზეც სხვადასხვა ტიპის ცვლადის განთავსებაა შესაძლებელი სხვადასხვა რუკებზე, მაგალითად ტყეების განაწილება, ტყის ტიპები ან

გარკვეული სახეობების გავრცელება ქვეყნის მასშტაბით, ტყის დეგრადაცია, ბიოლოგიური მრავალფეროვნება ან მარაგის ზრდა. ვინაიდან ასეთი ინფორმაციის ხარისხის შეფასება წინასწარ შეუძლებელია საბოლოო რუკების მომზადება შესაძლებელი გახდება ტყის ეროვნული აღრიცხვის შედეგად მოპოვებული ინფორმაციის დამუშავების შემდეგ.





306 აკეთავს ტყის ეროვნულ აღნიშვნას?

ტყის ეროვნული აღრიცხვა ტარდება საქართველოს გარემოს დაცვისა და სოფლის მეურნეობის სამინისტროს მიერ გერმანიის საერთაშორისო თანამშრომლობის საზოგადოების (GIZ) მხარდაჭერით. GIZ განსაკუთრებულ ყურადღებას აქცევს პარტნიორ ორგანიზაციაში პერსონალის შესაძლებლობების გაძლიერების კომპონენტს, რათა მათ შესაძლებლობა მიეცეთ მომავალში ტყის ეროვნული აღრიცხვა დამოუკიდებლად განახორციელონ. ტყის ეროვნული აღრიცხვის წარმატებით განხორციელებისთვის და მისი საქართველოში დანერგვისთვის აუცილებელია სხვადასხვა დაინტერესებული მხარეების, სახელმწიფო ორგანიზაციების, უნივერსიტეტების, კვლევითი ინსტიტუტების, კერძო სექტორის და საერთაშორისო ორგანიზაციების ჩართულობა.

18

ვის მიუწვდება ხელი ტყის ეკოვნული აღიიხსვის შიქიბი მიღიბი ინფორმაციი?

მიღებული და დამუშავებული ინფორმაციის მფლობელია გარემოს დაცვისა და სოფლის მეურნეობის სამინისტრო. მიღებული მონაცემებისგან გენერირებული სხვადასხვა ტიპის ინფორმაცია, ეროვნული და საერთაშორისო ანგარიშგების არხების საშუალებით, ხელმისაწვდომი გახდება ფართო საზოგადოებისთვის, სახელმწიფო დაწესებულებებისთვის, კვლევითი ინსტიტუტებისა და სხვა დაინტერესებული მხარეებისთვის.



