

გარემოს დაცვისა და სოფლის მეურნეობის სამინისტროს

შპს „ენსისი 1701“-ის დირექტორის

აშშ კაპურის

გ ა ნ ც ხ ა დ ე ბ ა

მოგესხენებათ, კომპანია „ენსისი 1701“ ს/კ: 402063379 სიღნაღის რაიონ სოფელ ბოდბეში, (საკადასტრო კოდი: 56.10.70.088, 56.10.70.018) ფლობს ნუშის ბაღებს და აწარმოებს სასოფლო-სამეურნეო საქმიანობას.

საქართველოს კანონის „გარემოსდაცვითი შეფასების კოდექსის“ მე-7 მუხლის მე-6 ნაწილის კრიტერიუმების გათვალისწინებით შემუშავებულ იქნა სკრინინგის ანგარიში, რომელსაც წარმოგიდგენთ განსახილველად და სკრინინგის დასკვნის გასაცემად.

დანართი: სასოფლო-სამეურნეო ობიექტის სკრინინგის ანგარიში

პატივისცემით,

აშშ კაპური

ASHISH KAPUR

29/03/2019



თბილისი

2019

შპს „ენსისი 1701“

სიღნაღის რაიონი სოფელი ბოდბე წვეთოვანი სარწყავი სისტემის სკრინინგის ანგარიში

კომპანიის დასახელება	შ.პ.ს „ენსისი 1701“
საიდენტიფიკაციო კოდი	402063379
მდებარეობა	სიღნაღის რაიონი, სოფელი ბოდბე
დაგეგმილი საქმიანობა	ნუშის ბაღის გაშენება
გასაშენებელი ბაღის ფართობი	100 ჰა
საქმიანობის სახე	სარწყავი სისტემის მოწყობა
დირექტორი	აშშ კაპური
საკონტაქტო ტელეფონი	555 65 51 11

შესავალი

კომპანია „ენსისი 1701“ ს/კ: 402063379 ფლობს ნუშის ბაღებს სიღნაღის რაიონ სოფელ ბოდბეში, საკადასტრო კოდი (56.10.70.088, 56.10.70.018). კომპანია აწარმოებს სასოფლო-სამეურნეო საქმიანობას.

„გარემოსდაცვითი შეფასების კოდექსის“ II დანართის პირველი პუნქტის 1.3 ქვეპუნქტის შესაბამისად, დაგეგმილი საქმიანობა, რომელიც დაკავშირებულია 100 ჰა ნუშის ბაღის მოსარწყავად წვეთოვანი მორწყვის ქსელის მოწყობასთან, ექვემდებარება სკრინინგის გადაწყვეტილებას, ამავე კანონის მე-7 მუხლის შესაბამისად შემუშავებული იქნა სკრინინგის ანგარიში და სკრინინგის განცხადება.

წარმოდგენილი ანგარიში მოიცავს ინფორმაციას დაგეგმილი საქმიანობის შესახებ:

- საქმიანობის განხორციელების ადგილის შესახებ

საქმიანობის მოკლე აღწერას, კერძოდ, ზოგად ინფორმაციას:

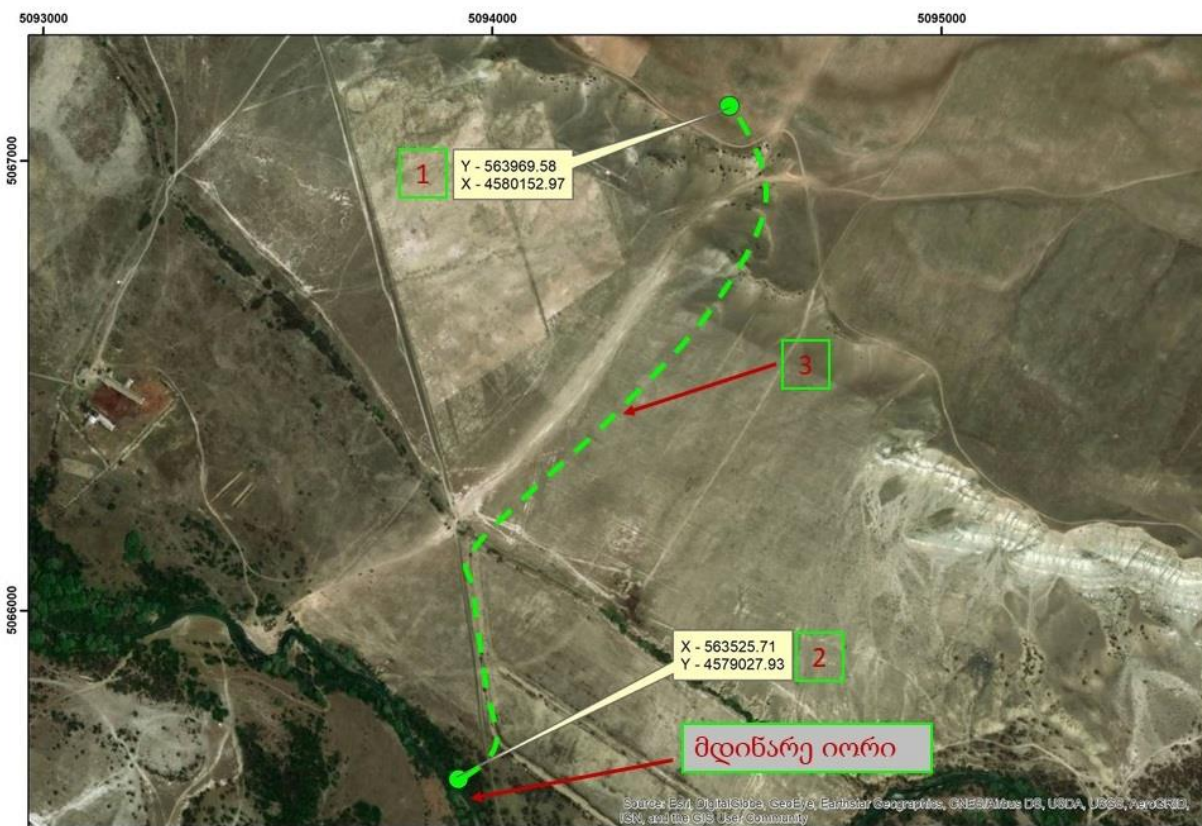
- საქმიანობის ფიზიკური მახასიათებლების შესახებ
- ზოგად ინფორმაციას გარემოზე შესაძლო ზემოქმედების, მისი სახეების და მამტაბების შესახებ

ანგარიში მოიცავს ინფორმაციას დაგეგმილი საქმიანობის განხორციელებით ადამიანის ჯანმრთელობაზე, სოციალურ გარემოზე, კულტურული მემკვიდრეობის ძეგლსა და სხვა ობიექტზე შესაძლო ზემოქმედების შესახებ.

ანგარიში შესრულებულია საქართველოს გარემოსდაცვითი კანონმდებლობის მოთხოვნათა სრული დაცვით.

ზოგადი ცნობები

შეზღუდული პასუხისმგებლობის საზოგადოება „ენსისი 1701“ ს/კ: 402063379 სიღნაღის რაიონ სოფელ ბოდბეში, (საკადასტრო კოდი: 56.10.70.088, 56.10.70.018) ფლობს ნუშის ბაღებს და აწარმოებს სასოფლო-სამეურნეო საქმიანობას.



რუკა#1 შპს „ენსისი 1701“-ს წვეთოვანი სარწყავი სისტემა

1. ბეტონის აუზი ტუმბოთი
2. მილსადენის სათავე
3. მილსადენის ტრასა

გაშენებული ბაღის დაგეგმილი ფართობი ჯამურად შეადგენს 100 ჰა-ს. ბაღის მოსარწყავად იგეგმება წვეთოვანი მორწყვის ქსელის მოწყობა. სარწყავი სისტემა წყლით მომარაგდება მდინარე იორიდან. აღნიშნული ნაკვეთიდან, მდინარე იორი დაშორებულია 400 მეტრით. წყლის მოხმარებული მოცულობა წელიწადში შეადგენს 19. 698 კუბურ მეტრს.

ტექნოლოგიური პროცესის აღწერა

სარწყავი წყლის აღება ხდება მდინარე იორიდან, რომელიც სათავეს იღებს კავკასიონის სამხრეთ კალთაზე, მწვერვალ ბორბალოსთან, ზღვის დონიდან 2600 მ სიმაღლეზე. ივრის სიგრძეა 320 კმ, აუზის ფართობი — 4650 კმ². წყლის საშუალო ხარჯი შესართავიდან 43 კმ-ში 12 მ³/წმ. საზრდოობს ძირითადად თოვლისა და წვიმის წყლებით.

მდინარიდან წყალი 250 მმ. მქონე დიამეტრის 1.5 კმ სიგრძის მილით ელექტრო ძრავის საშუალებით მიეწოდება შემკრებ რეზერვუარს. შემკრები ავზიდან წვეთოვანი სარწყავი სისტემის საშუალებით მოხდება მცენარეთათვის წყლის მიწოდება.

ზემოქმედება ბუნებრივ გარემოზე

ბაღი მდებარეობს უახლოესი დასახლებული პუნქტიდან 17 კილომეტრის მოშორებით. ადგილმდებარეობიდან გამომდინარე ტერიტორიაზე ცხოველთა ღირებული სახეობების (მსხვილი ძუძუმწოვრები და სხვა.) მოხვედრის რისკი მინიმალურია და ამდენად ცხოველთა სამყაროზე ზემოქმედება შეიძლება შეფასდეს, როგორც ძალიან დაბალი.

საქმიანობის შედეგად ატმოსფერულ ჰაერში არ ხდება არავითარი გაფრქვევა რომელმაც შეიძლება გამოიწვიოს ატმოსფერული ჰაერის დაბინძურება.

საქმიანობის დროს ობიექტი სარგებლობს სამელიორაციო დანიშნულების წყლით, წყლის მოხმარებული მოცულობა წელიწადში შეადგენს 19. 698 კუბურ მეტრს. გამოყენებული წყლის რაოდენობა თვეების მიხედვით ცვალებადია:

თვე	აპრილი	მაისი	ივნისი	ივლისი	აგვისტო	სექტემბერი	ოქტომბერი	ნოემბერი
მოცულობა	924 მ ³	3500მ ³	2800 მ ³	3500 მ ³	3500 მ ³	2800 მ ³	1750 მ ³	924 მ ³

საქმიანობის პროცესში გამოყენებული წყლების ჩაშვებას წყალსატევებში არ წარმოებს.

საქმიანობის შედეგად არ წარმოიქმნება არანაირი სახის ნარჩენი, მათ შორის ადგილი არ აქვს საყოფაცხოვრებო ნარჩენის წარმოქმნას.

კომპანიის საქმიანობის შედეგად გამოწვეული ნეგატიური ზემოქმედება უახლოეს დაცულ ტერიტორიაზე მოსალოდნელი არ არის იქიდან გამომდინარე რომ ნაკვეთის სიგრძე 4 კმ-ს აღემატება შესაძლებელია გარემოზე ზემოქმედების მაქსიმალურად თავიდან აცილება. საქმიანობის შედეგად გამოწვეული ზემოქმედების მინიმალურად შერბილების მიზნით დაგეგმილია რეზერვუარის მაქსიმალურად შორ მანძილზე დამონტაჟება.

რეგიონი მდიდარია კულტურული, ისტორიული ღირსშესანიშნაობებით. რეგიონში მრავლადაა ეკლესია-მონასტრები, არამატერიალური კულტურული ძეგლები. გარდა ამისა რეგიონი წარმოადგენს ტურისტულად დატვირთულ რეგიონს.

აღნიშნული ღირსშესანიშნაობები საწარმოს ზემოქმედების ზონაში არ ხვდება რაც გამორიცხავს ისტორიულ-კულტურულ გარემოზე ზეგავლენას.

დაგეგმილი საქმიანობის პროცესში მომსახურე პერსონალის და სხვა ადამიანებზე, მათ ჯანმრთელობასა და უსაფრთხოებაზე უარყოფითი ზემოქმედება მოსალოდნელი არ არის.

შპს „ენსისი 1701“ -ის საქმიანობა დადებითად აისახება სოციალურ გარემოზე.

კომპანია „ენსისი 1701“ სასოფლო-სამეურნეო საქმიანობის შედეგად სახელმწიფო ბიუჯეტში გადაიხდის მასზე დაკისრებულ გადასახადებს.

მის.: ქ. თბილისი, ნუცუბიძის #82

ტელ.: 555 65 51 11