



DAGI

YOUR RELIABLE PARTNER

შპს დაგი

ს/გ 406215377 მის: მცხეთის რაიონი, სოფელი მუხრანი ტელ: 599678177

№19/8

11 აპრილი 2019 წ

საქართველოს გარემოს დაცვისა და სოფლის მეურნეობის სამინისტროს

დამატებითი ინფორმაცია სკრინინგის განცხადებაზე

მცხეთის რაიონის ს. მუხრანში შ.პ.ს. „დაგი“-ს (საიდ/ნომერი 406215377) ავტოგასამართი სადგურის შესახებ ჩვენი ა/წ 8 აპრილის №19/7 სკრინინგ განცხადებაზე დამატებით გაცნობებთ:

აგს-ის ტერიტორია (ნაკვ. კოდი 720939298) 320.0მ² ფართისაა. მათ შორის მყარი საფარით დაფარულია მხოლოდ საწვავის გასაცემი ბაქანის 40.0 კვადრატული მეტრი. გადახურული ბაქანის ფართის ირგვლივ მოწყობილი პატარა არხი უერთდება ნავთობდამჭერ ჭას. აქ ნავთობის ნარჩენი მოხვდება მხოლოდ გასამართ ბაქანზე ავტომანქანის გამართვის ავარიული შემთხვევის დროს. ამ დროს ჭიდან ამოღებული ნავთობის ნარჩენი უტილიზირებული იქნება დადგენილი ნორმატიული მოთხოვნების შესაბამისად.

საწარმოს დანარჩენი და მიმდებარე ტერიტორია მყარი საფარის გარეშეა. ნიაღვრული წყლები შთაინთქმება ნიადაგში. ნაწილი შეიძლება მოხვდეს მაგისტრალის გასწვრივ არხში.

პატივისცემით,

დირექტორი  დ. გასვიანი





DAGI

YOUR RELIABLE PARTNER

შპს დაგი

ს/6 406215377 მის: მცხეთის რაიონი, სოფელი მუხრანი ტელ: 599678177

8 აპრილი 2019 წ

№19/7

საქართველოს გარემოს დაცვისა და სოფლის მეურნეობის სამინისტროს

დაგეგმილი საქმიანობის სკრინინგის განცხადება

მცხეთის რაიონის ს. მუხრანში შ.პ.ს. „დაგი“-ს (საიდ/ნომერი 406215377) საკუთრებაში არსებულ მიწის ნაკვეთზე (ნაკვ. კოდი 720939298) ავტოგასამართი სადგურის მშენებლობა დაიწყო 2017წელს და ექსპლუატაციაში შევიდა გასული წლის მეორე ნახევრიდან. ობიექტის დირექტორი დავით გასვიანი (პ/ნ 01024014302) ტერიტორია 320.0მ² ფართისაა, არასასაოფლო დანიშნულების. ობიექტის მესაკუთრე გიორგი ზეიკიძე (პ/ნ 31001052973). განცხადებას თან ერთვის ამონაწერი მეწარმეთა და არასამეწარმეო იურ. პირების რეესტრიდან (დანართი-1) და საკადასტრო გეგმა-დანართი-2. გამოყოფილ ტერიტორიაზე აგს-ის მიმდებარედ ფუნქციონირებს მხოლოდ ავტოტექ მომსახურების მექანიკური სადგური (ფოტომასალა დანართ 3-ში). პერიმეტრიდან და ქუჩის მეორე მხარეს 200 მეტრიანი რადიუსის შემდეგ ერთი საცხოვრებელი სახლია. 250 მეტრიანი რადიუსის შემდეგ არის აგს, ეკლესია და იწყება სოფლის სამეურნეო და საყოფაცხოვრებო ობიექტები. არ არის განთავსებული სამკურნალო, სასწავლო. სკოლამდელი დაწესებულებები და სხვა არასასაოფლო დანიშნულების მანე ნივთიერებების გამომყოფი ობიექტები. ავტოგასამართი სადგურის ფუნქციონირებისას არ მოხდება ნიადაგის და ნიადაგქვეშა წყლების დაზიანება. ობიექტზე ხმაურის დონის გამამდიერებელი და ბიომრავალფეროვნებაზე ზემოქმედების დანადგარები არ არის. ატმოსფერულ ჰაერში გაფრქვეული მანე ნივთიერებების (ნახშირწყალბადების) რაოდენობა ადამიანის ჯანმრთელობაზე ზემოქმედების დასაშვები ნორმების ფარგლებშია (მონაცემები მოცემულია ქვემოთ). არ ესაზღვრება დაცული ტერიტორიები ან ტყეპარკები, კულტურის ძეგლები. არ არის სხვა მანე ან კუმულაციური ეფექტის ნივთიერებების გამომყოფი საწარმოები.

ობიექტი სარგებლობს სოფლის წყალმომარაგებით და საკანალიზაციო დახურული ამოსადები ორმოთი. აქვს ხანძარსაწინააღმდეგო და უსაფრთხოების საშუალებები.

ქვემოთ მოცემულია სკრინინგ გადაწყვეტილების მისაღებად საჭირო ინფორმაცია აგს-ის ფუნქციონირების სიმძლავრეზე, ადამიანის ჯანმრთელობაზე და ატმოსფერულ ჰაერზე ზემოქმედების მახასიათებლების შესახებ.

- ა) ინფორმაცია ავტოგასამართი სადგურის შესახებ:
 - ავტოგასამართი სადგური შედგება:
 - სარკოფაგის ოთხი მიწისქვეშა რეზერვუარის, მისი სასუნთქი მილებისა საწვავით შესავსები მილმდენებისაგან;



--- საწვავის გასაცემი ოთხი ტუმბო-მილმდენის სისტემისაგან, რომლებიც გაერთიანებულია საწვავის გასაცემ გადახურულ ბაქანზე მოწყობილ ერთ 4 მილიან (ფისტოლუტან) გასამართ სვეტში;

---საწვავის მისაღებ ბაქანიდან ავტოცისტეტრნის საწვავის მილმდენი უერთდება ცალცალკე რეზერვუარებს;

--- რეზერვუარებიდან სასუნთქი მილები გამოყვანილია და სარკოფაგის პერიმეტრზე მოწყობილია ერთ ოთხმილიან კონად;

- სადგური გათვალისწინებულია საავტომობილო ბენზინის და დიზელის საწვავის მიღება-შენახვა და საცალო რეალიზაციისათვის;
- მიწისქვეშა სარკოფაგში დიზელის საწვავის ორი-8 და 12მ³ მოცულობის და ბენზინის ორი- 10.0მ³ მოცულობის რეზერვუარი საწვავის მისაღები და სასუნთქი მილები საკეტებით და სარქველებით;
- საწვავის წლიური ბრუნვა დაგეგმილია 1.5 მილიონი ლიტრი ბენზინისა და 1.5 მილიონი ლიტრი დიზელის საწვავისათვის;
- გასამართი სადგური უახლოესი მოსახლისაგან დაშორებულია 200.0 მეტრზე მეტი მანძილით. მდებარეობს მუხრანი-ახალგორის საგზაო ღერძიდან 14 მ-ის დაშორებით, მთავარი ავტომაგისტრალიდან 120.0მეტრით. აქედან აგს-ზე პირდაპირ გადასასვლელი არ არის.
- ობიექტის ფუნქციონირება სადღეღამისოა მთელი წლის განმავლობაში. ყველა ინფრასტრუქტურულ-ადმინისტრაციული, ხანძარსაწინააღმდეგო, უსაფრთხოების, დასუფთავების და სხვა ყველა ნორმატიული დოკუმენტების მოთხოვნები სრულდება.

გ) ინფორმაცია დაგეგმილი საქმიანობის მახასიათებლებისა და გარემოზე შესაძლო ზემოქმედების შესახებ:

- ობიექტებზე მავნე ნივთიერებები გამოიყოფა და ატმოსფერულ ჰაერში გაიფრქვევა საწვავის მიღება-გაცემის დროს. მავნე ნივთიერებათა გაფრქვევის სიმძლავრე ზდკ-ს ფარგლებშია და ადამიანის ჯანმრთელობაზე და გარემოზე მავნე ზემოქმედება გამოირიცხება.
- საწარმოს საქმიანობისას ბენზინ-დიზელის საწვავის ორთქლის ჯამური გაფრქვევები ობიექტისათვის იქნება - 2.1037 ტონა წელიწადში;
- საწარმოში გამოირიცხულია ტერიტორიის ნიადაგის და წყლების მავნე ნივთიერებებით დაბინძურება. ორგანიზებული იქნება საყოფაცხოვრებო ნარჩენების შეგროვება-გატანა, ხანძარსაწინააღმდეგო და ავარიული სიტუაციების რეაგირება.
- გაფრქვეულ მავნე ნივთიერებათა მახასიათებლები მოცემულია დანართ ცხრილში;

- დანართი: 1. ამონაწერი მეწარმეთა და არასამეწარმეო იურ. პირების რეესტრიდან, დანართი -1;
2. საკადასტრო გეგმა გაფრქვევის წყაროებით, დანართი -2;
3. საწარმოს ადგილმდებარეობა კოორდინატებით დანართი -3;
4. საწარმოს ფოტომასალა, დანართი 4;
5. საწარმოს დაბინძურების წყაროებიდან ატმოსფერულ ჰაერში გაფრქვეულ მავნე ნივთიერებათა მახასიათებლების შესახებ მონაცემების ცხრილი.
დანართი -5. ერთ გვერდზე.

პატივისცემით,

დირექტორი  გასვიანი

დანართი 1.



საქართველოს იუსტიციის სამინისტრო
სსიპ საჯარო რეესტრის ეროვნული სააგენტო

**ამონაწერი მენარმეთა და არასამენარმეთა
(არაკომერციული) იურიდიული პირების
რეესტრიდან**

განაცხადის რეგისტრაციის ნომერი, მომზადების თარიღი: B17070227, 04/07/2017 17:01:56

სუბიექტი

საფირმო სახელწოდება: შპს დაგი
სამართლებრივი ფორმა: შებენიერი პასუხისმგებლობის საზოგადოება
საიდენტიფიკაციო ნომერი: 406215377
რეგისტრაციის ნომერი, თარიღი: 29/06/2017
მარეგისტრირებელი ორგანო: სსიპ საჯარო რეესტრის ეროვნული სააგენტო
იურიდიული მისამართი: საქართველო, თბილისი, ისანი-სამგორის რაიონი, III მასივი
გემო პლატო კორ. 36 ბ. 29
დამატებითი ინფორმაცია:
ელ. ფოსტა: giozei1994@gmail.com
დამატებითი ინფორმაციის ნამდვილობაზე პასუხისმგებელია ინფორმაციის მომწოდებელი პირი.

**ინფორმაცია ლიკვიდაციის/ რეორგანიზაციის/ გადახდისუნარობის პროცესის
მიმდინარეობის შესახებ**

რეგისტრირებული არ არის

ხელმძღვანელობა/ნარმომადგენლობა

- დირექტორი - 01027014302, დავით გასვიანი

პარტნიორები

მესაკუთრე	წილი	წილის მმართველი
31001052973, გიორგი ზეიკიძე		100%

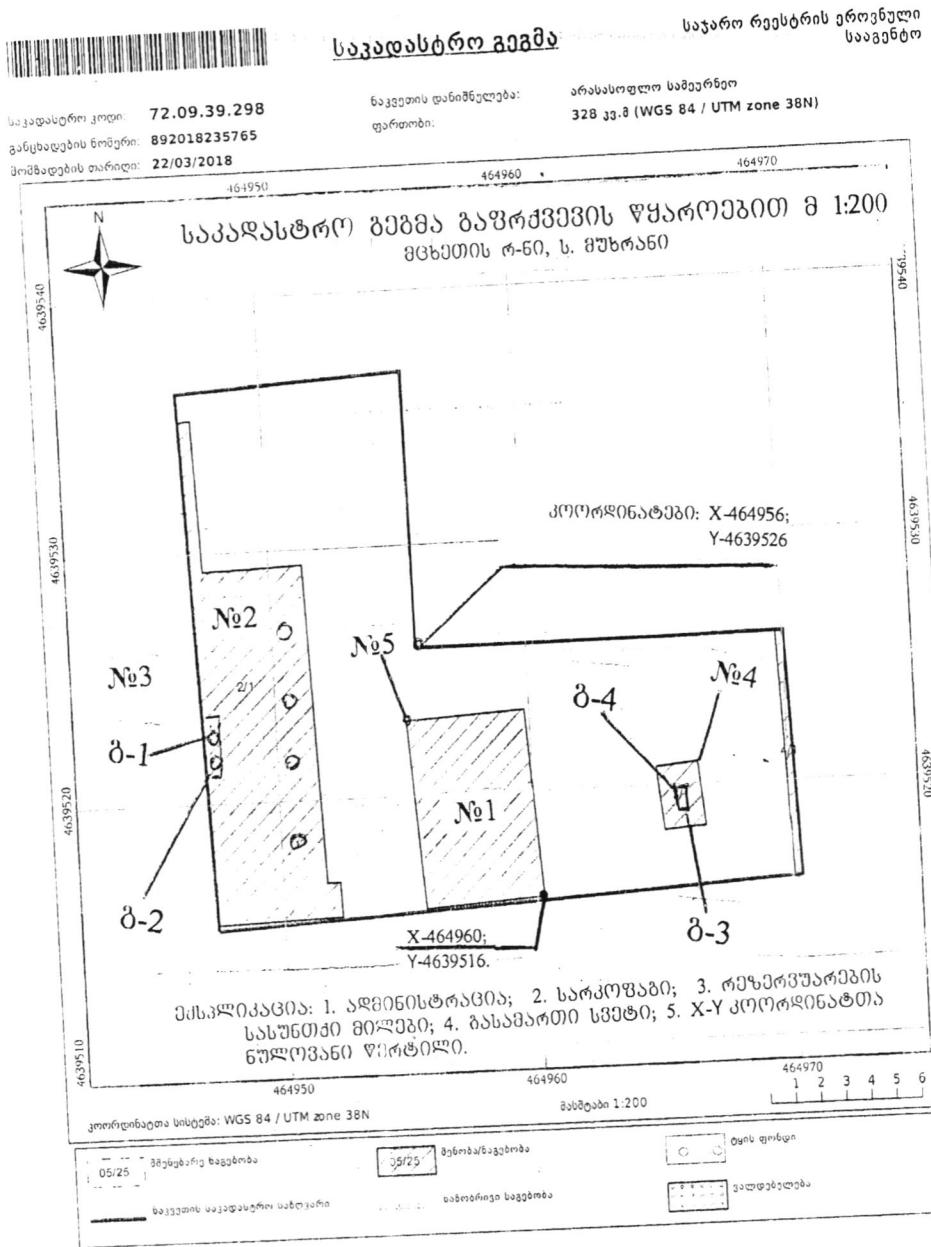
ვალდებულება

რეგისტრირებული არ არის

გირავნობა

<http://public.rcestri.gov.ge>

დანართი -2.



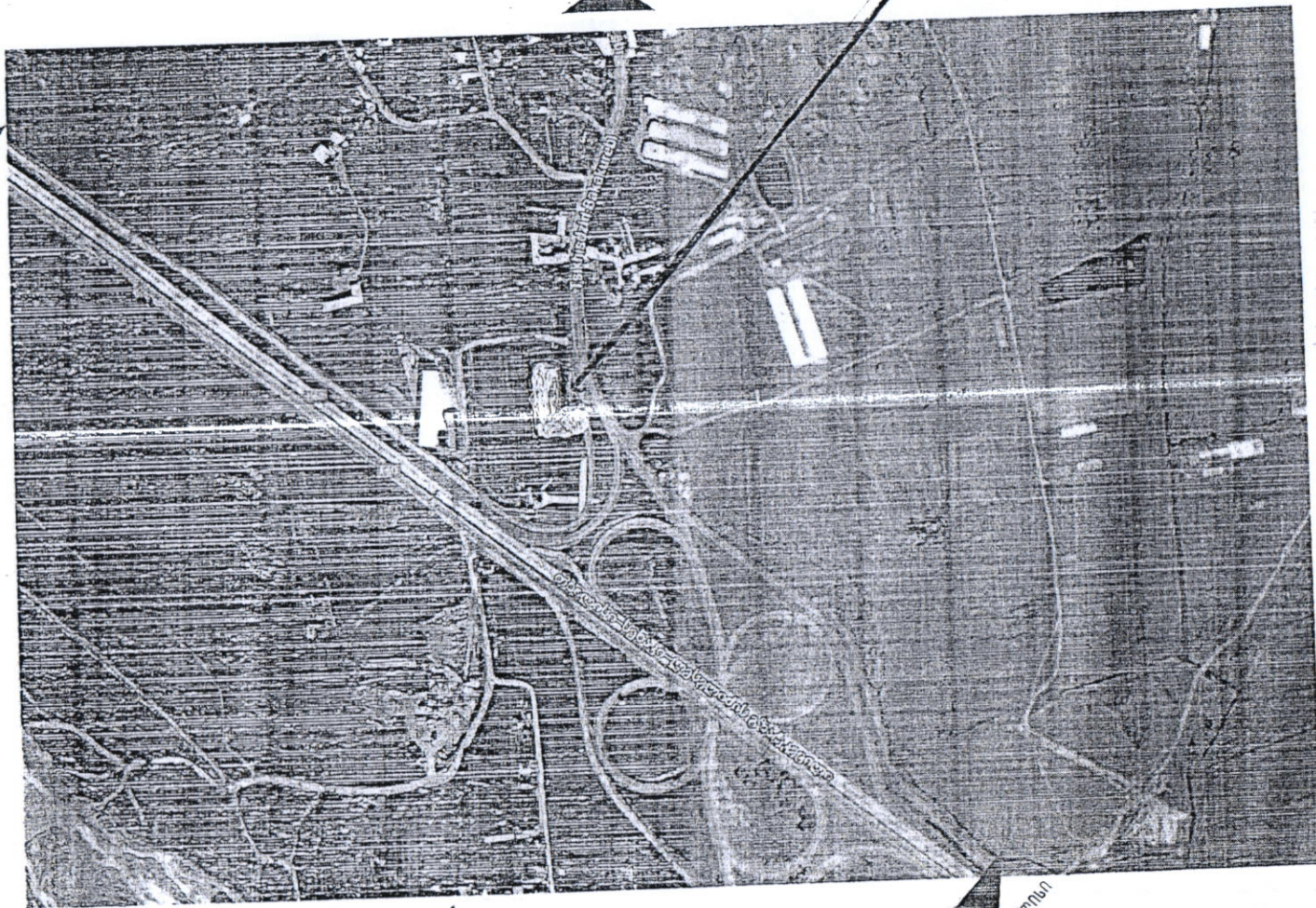
საკადრის რეგისტრის ეროვნული სააგენტო ქალაქი თბილისი, სახ. პიროს ტყეა, №2, ტელ: (995 32) 91 04 27;

იპს/იპმ/

სოფ. მუხრანი

საწარმოს აღბილმდებარეობა

კ. ბორჩი



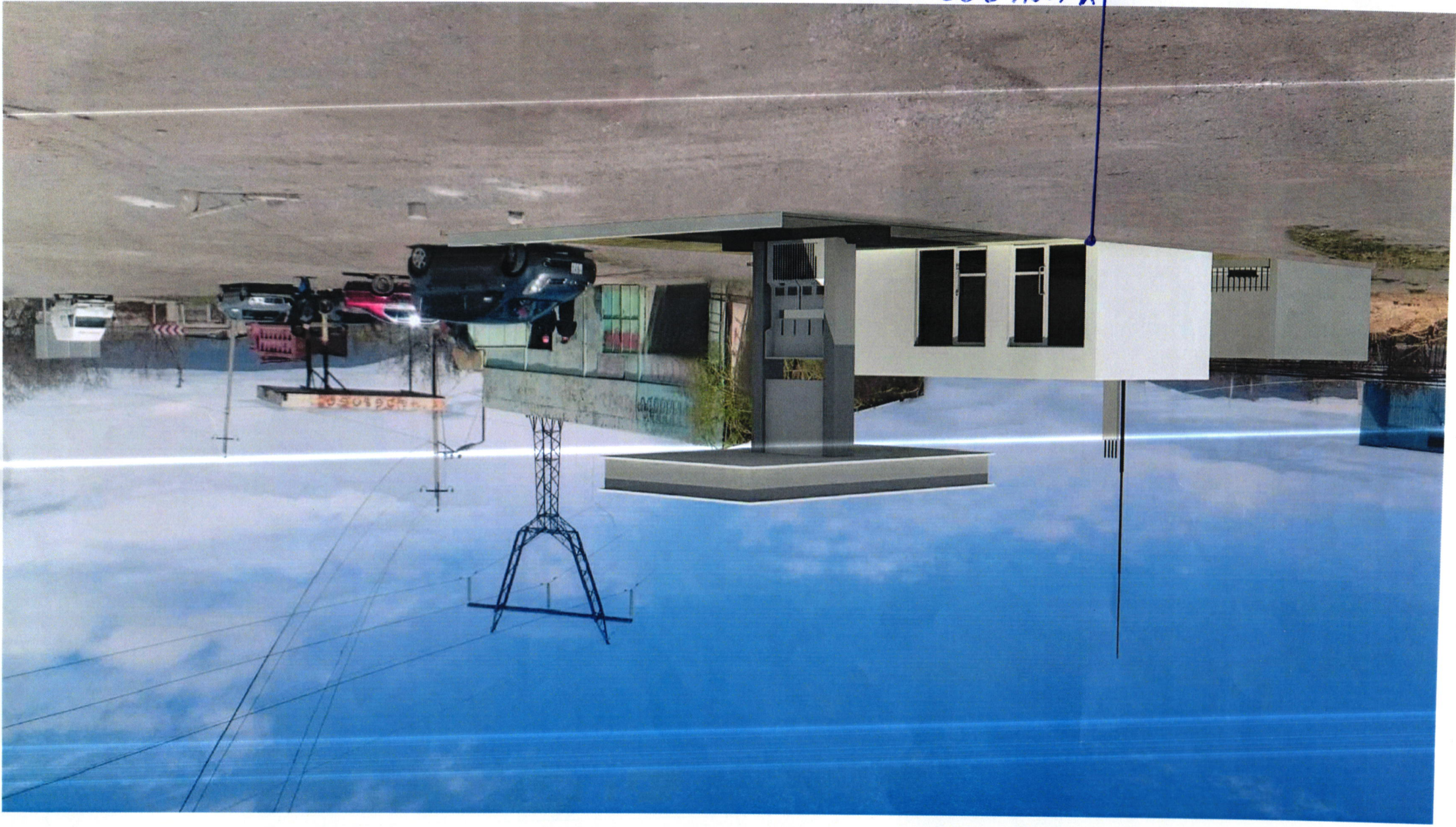
01

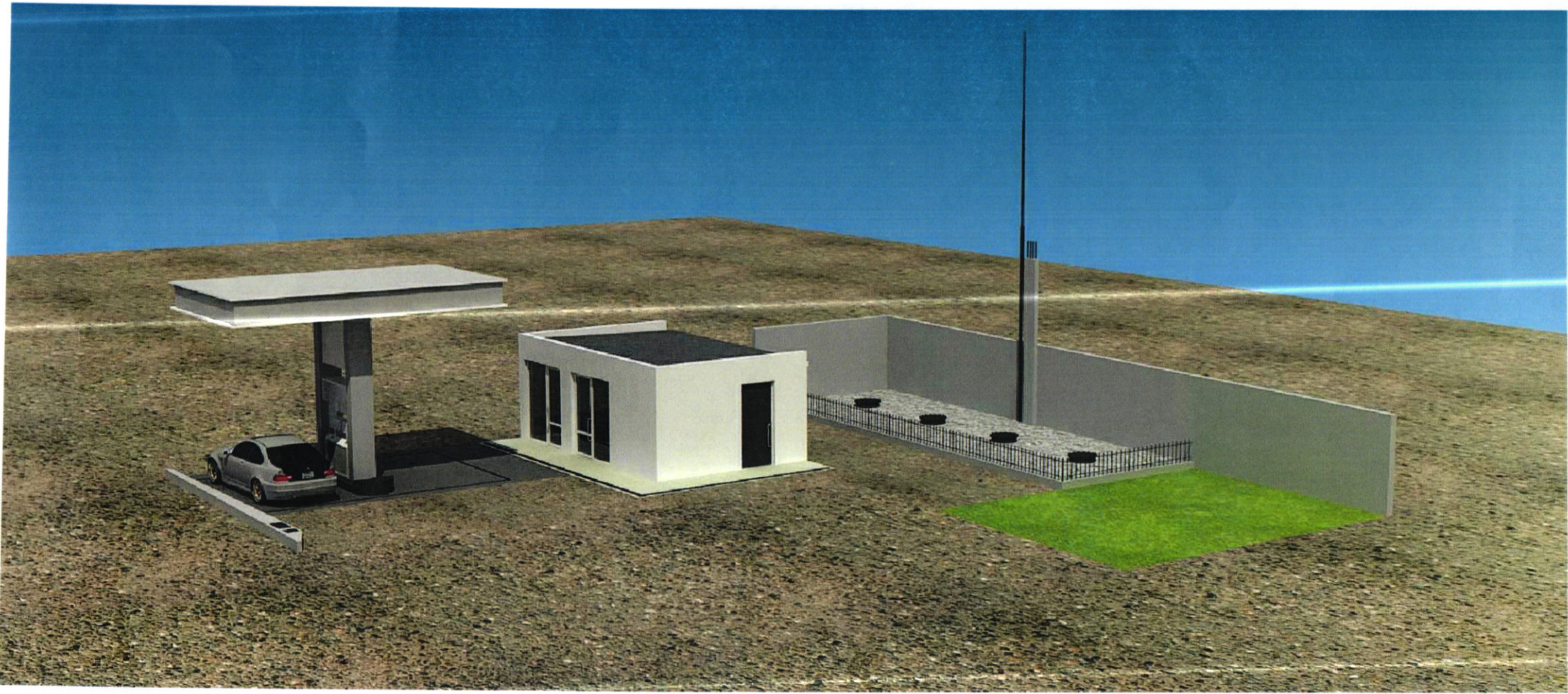
სიტუაციური გეგმა
მ. 1:5000



კოორდინატები: X-464960; Y-4639520.

X-4639516
X-464960





დანართი-5.

საწარმოს დაბინძურების წყაროებიდან ატმოსფერულ ჰაერში ძირითადად გამოიყოფა ნახშირწყალბადები, როგორც ნაჯერი და უჯერი, ასევე არომატული, მათ შორის: ბენზოლი, ქსილოლი, ტოლუოლი და ეთილბენზოლი საწარმოს საქმიანობის შედეგად ატმოსფერულ ჰაერში გაფრქვეულ ნივთიერებათა მახასიათებლების შესახებ მონაცემები წარმოდგენილია ცხრილში.

№	მავნე ნივთიერებების დასახელება	კოდი	მასური წილი, %	ზღვრულად დასაშვები კონცენტრაცია (ზდკ), მგ/მ ³		საშიშროების კლასი
				მაქსიმალური ერთჯერადი	საშუალო სადღეღამისო	
1	ნაჯერი ნახშირწყალბადები, C ₁ - C ₅	0415	67,67	-	-	4
2	ნაჯერი ნახშირწყალბადები, C ₆ - C ₁₀	0416	25,01	-	-	4
3	ამილენები, C ₅ H ₁₀	0501	2,5	1.500	-	4
4	ბენზოლი, C ₆ H ₆	0602	2,3	1.500	0.050	2
5	ქსილოლი, C ₈ H ₁₀	0616	0,29	0.200	-	3
6	ტოლუოლი, C ₇ H ₈	0621	2,17	0.600	-	3
7	ეთილბენზოლი, C ₈ H ₁₀	0627	0,06	0.020	-	3
8	გოგირდწყალბადი, H ₂ S	0333	0,28	0.008	-	2
9	ნაჯერი ნახშირწყალბადები, C ₁₂ -C ₁₉	2754	99,72	1.000	-	4

დირექტორი  დ. გასვიანი