



შ.პ.ს ვოლნატოს.ჯი-ს დაქვემდებარებაში არსებული მიწის ნაკვეთების
საკადასტრო კოდების სია

- 55.28.51.193
- 55.28.51.192
- 55.28.51.168
- 55.28.51.167
- 55.28.51.165
- 55.28.51.164
- 55.28.51.159
- 55.28.51.158
- 55.28.51.156
- 55.28.51.148
- 55.28.51.028
- 55.28.51.027
- 55.28.51.025

www.walnuts.ge



დანართი

კომპანია უოლნატს.ჯი, უკვე რამდენიმე წელია, საგარეჯოს რაიონში, გიორგიწმინდის მიწებზე ანვითარებს ჩენდლერის ჯიშის კაკლის პლანტაციებს. ამ დროისათვის გაშენებული გვაქვს 85 ჰა ბაღი, სადაც დარგულია 55 ათასამდე ძირი ხე (23.000 კაკლის; 31.000 ალვის საქარე) და დასაქმებულია 50-მდე ადგილობრივი მოსახლე.

მომავალი წლის იანვარ-თებერვალში დაგეგმილი გვაქვს კიდევ 132 ჰა მიწის ნაკვეთების განაშენიანება, რაც მეტ და უკეთეს წყალმომარაგებას მოითხოვს.

უახლოეს წარსულში საქართველოს მელიორაციისაგან მივიღეთ ნებართვა მელიორაციის არხის (კოდ:) გამოყენებაზე. რომელსაც ჩვენ დამატებით დავუერთებთ 1,1 კმ სირგმის მელიორაციის მილს, რომლის მეშვეობითაც მივიყვანთ სარწყავ წყალს ჩვენი მიწის ნაკვეთებამდე -- თუკი, თქვენი სამინისტროდან მივიღებთ ნებართვას წყალაღებაზე მდინარე ივრიდან, რასაც სასიცოცხლო მნიშვნელობა გააჩნია ჩვენი ბაღებისა და საქმიანობისათვის.

ძალიან გვახარებს ის ფაქტი, რომ მიუხედავად კოვიდ19 პანდემიის დაუნდობელი პირობებისა, 2021 წლის დასაწყისში გვეძლევა შესაძლებლობა რეგიონის განვითარებაში დამატებით (მცირედი) წვლილი შევიტანოთ.

შესაბამისად, ასეთ რთულ დროს, ძალიან გვესაჭიროება თქვენი თანადგომა ქვეყანაში აგროსექტორის განვითარების უმნიშვნელოვანეს საქმეში.

გთხოვთ გაითვალისწინოთ არსებული გარემოება და მხარი დაგვიჭიროთ

პატივისცემით

www.walnuts.ge

Walnuts.ge 

შ.პ.ს უოლნუტს.ჯი

- კომპანია უოლნუტს.ჯი - სათვის, საგარეჯოს რაიონის, სოფელ ვაღდოს ტერიტორიაზე, მდინარე იორიდან წყალადებისა და ამისათვის საჭირო მელორაციის არხის, ანუ მილების დაყენების გეგმა.

Walnuts.ge 



განმარტება

- წყალღების ზონა - **A**
- საბ. მელორაციის მილი (51.00.783) - **—**
- სახელმწიფო მილზე დაერთება - **B, C**
- თხრის/მილის ტრაექტორია - **→**

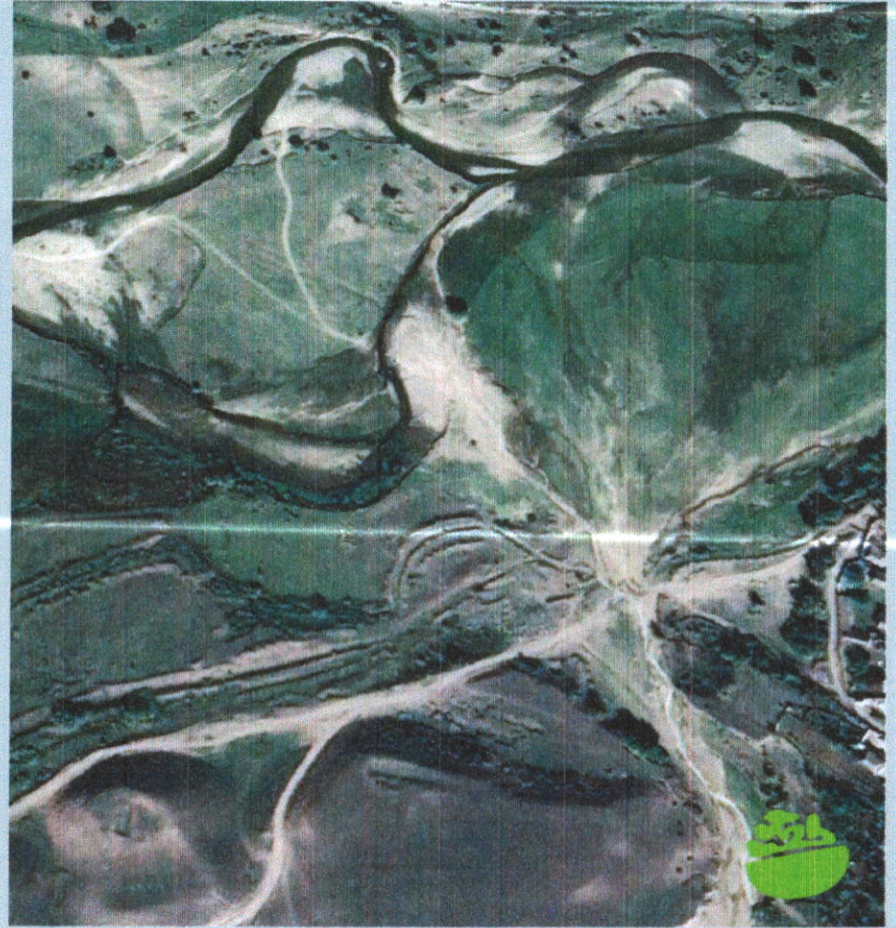


- ჰიდროლოგია

- კომპანია "საბუკო"-ს 2019 წლის ჰიდროლოგიური კვლევა აჩვენებს, რომ სოფელ პალდო-ს მიმდებარე ტერიტორიაზე არსებულ მდინარე იორის წყლის რესურსებით კვების წყაროს წარმოადგენს ნალექი, როგორცაა წვიმა, თოვლი და მყინვარდნობა.

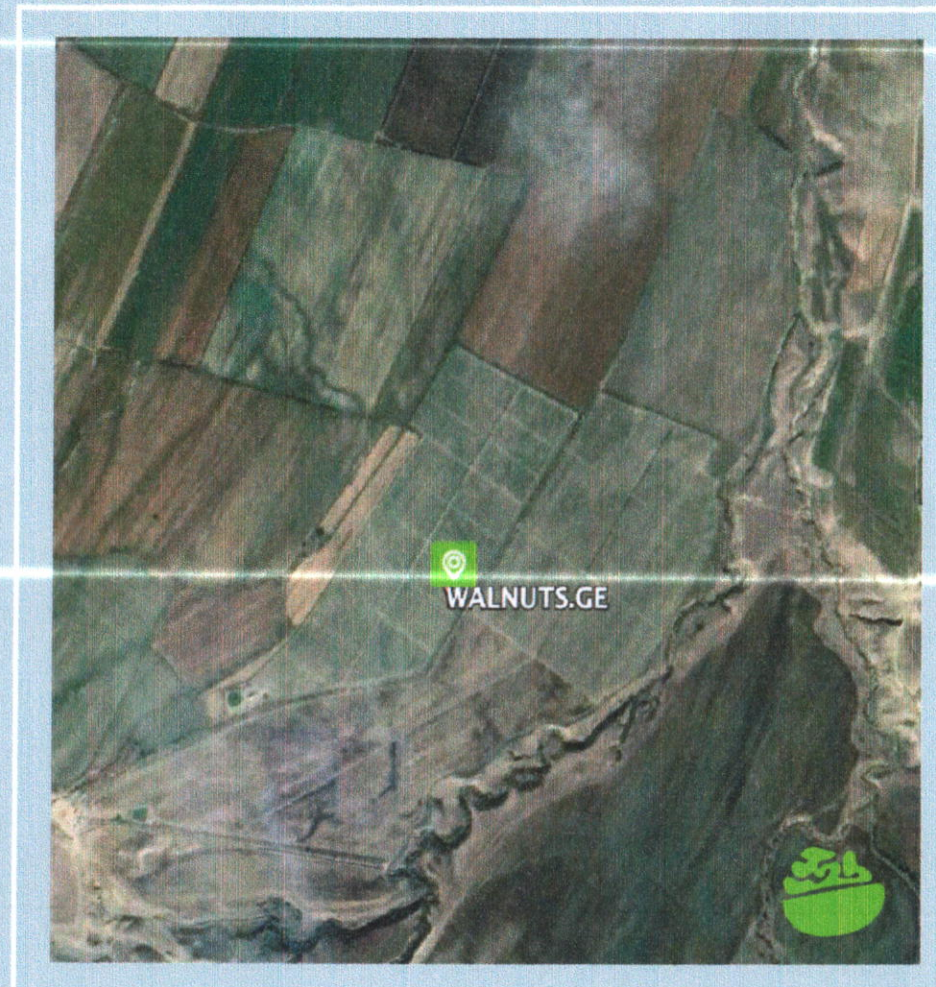
- მდ. იორის წყლის რესურსი არის 0.80 კმ3.

- ჩამონადენის მოდული მერყეობს 5.00 - 2.80 ლ/წმ კმ2.



- წყალმომხმარებელი

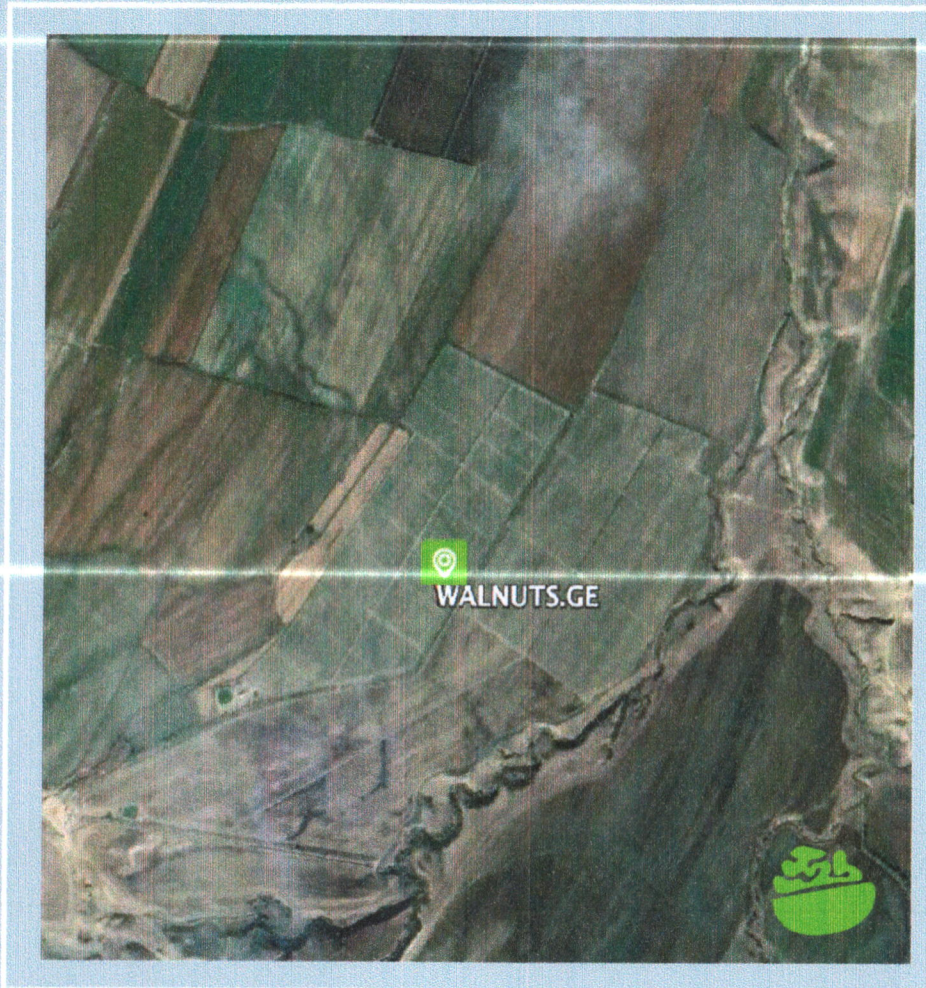
- ჩვენი კვლევის შედეგად მდინარე იორიდან წყალალღების სხვა შემთხვევა აღნიშნულ ადგილსა და მიმდებარე ტერიტორიაზე არ დგინდება.



წყალაღების თვიური გეგმა

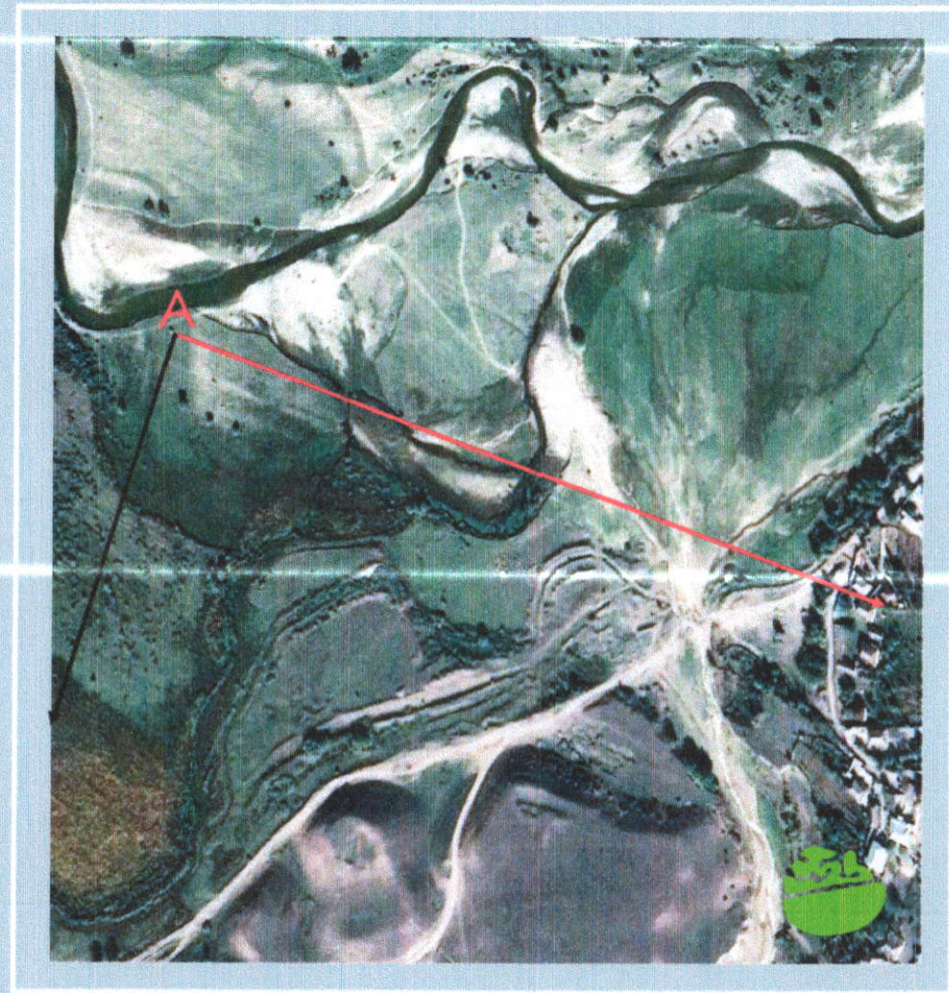
იანვარი	-	5.000 მ3
თებერვალი	-	5.000 მ3
მარტი	-	5.000 მ3
აპრილი	-	5.000 მ3
მაისი	-	18.000 მ3
ივნისი	-	31.000 მ3
ივლისი	-	31.000 მ3
აგვისტო	-	31.000 მ3
სექტემბერი	-	18.000 მ3
ოქტომბერი	-	15.000 მ3
ნოემბერი	-	5.000 მ3
დეკემბერი	-	5.000 მ3
თვე / საშუალო	-	14,5 მ3
წლიური ხარჯი	-	174.000 მ3

Walnuts.ge 




• წყალაღება - A

- I დასახლებული პუნქტი - 1 კმ - მდე.
- უახლოესი სარწყავი ნაკვეთი - 500 მ.
- უშორესი სარწყავი ნაკვეთი - 4000 მ.



- რეზერვუარები

-  – 5.000 ტ.
-  – 13.000 ტ.
-  – 22.000 ტ.

- რეზერვუარები განლაგებულია ვოლნათს.ჯი - ს ტერიტორიებზე , როგორც ნაჩვენებია რუკაზე.

- მანძილი წყალაღების წერტილიდან ტბებამდე 2,5კმ, 3,5კმ, 4,0კმ



- **A**
- წყალაღების წერტილი
- JF8Q+GF Paldo
- 41.616292, 45.488711
- 41°36'58.7"N 45°29'19.4"E
- 2 სატუმბი მოწყობილობა
- 1- Hmax168 და 1- Qmax 120
- 1 ტუმბოს სიმძლავრე 37kw
- წყარო - ელექტრო ენერჯია
- ამოტუმბვა მ3/სთ - 200

Walnuts.ge 



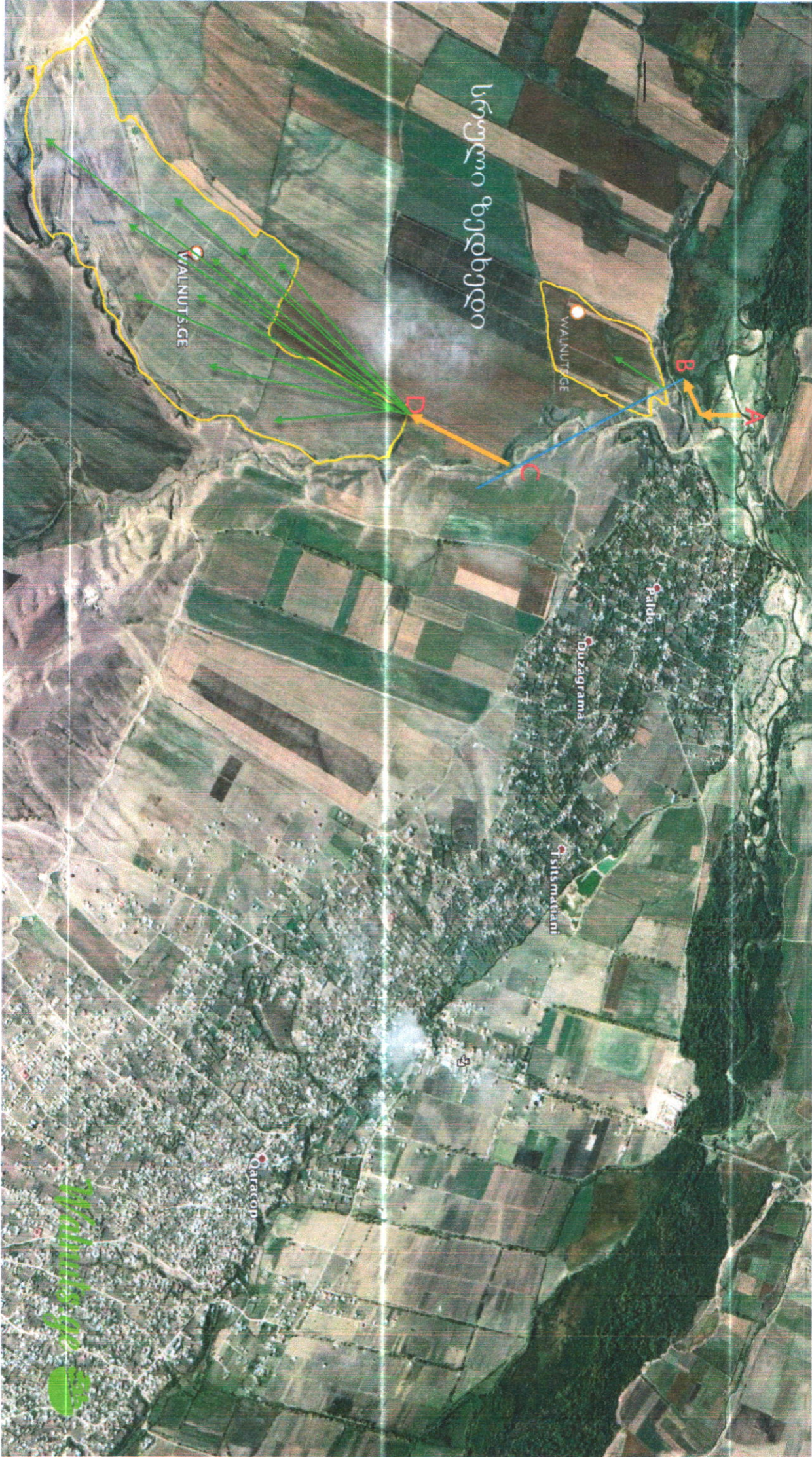
- მიღების ზომა
- I) 280 მ / 320 მმ / 6 მმ
- II). 280 მ / 300 მმ / 6 მმ
- III) 610 მ / 220 მმ / 5 მმ
- მიწაში დაფლული
- სიღ/სიგ - 1000 მმ / 600 მმ
- დაფლვა - მიწის უკუყრით
- კოვზის სიგანე - 600 მმ
- ტრაქტორი - JBC



- მონაკვეთი C - D
- მილის ზომა
- ა) 610 მ / 220 მმ / 2 მმ
- მიწაში დაფლული
- სიღ/სიგ - 1000 მმ / 600 მმ
- დაფვლა - მიწის უკუყრით
- კოვშის სიგანე - 600 მმ
- ტრაქტორი - JBC



სრული გეგმები



საქართველო

1. სამელიორაციო სისტემის ქსელის მილი იყოფა ორ მონაკვეთად/ნაწილად.
2. მისი სრული სიგრძე შეადგენს 1,1 კმ. აქედან ერთი მონაკვეთი 540მ, ხოლო მეორე 610მ.
3. გამოყენებული მილების პარამეტრებია : 280მ /320მმ/ 6მმ; 280მ/ 300მმ/ 6მმ; 610მ/ 220მმ/ 5მმ.
4. მილები განთავსდება მიწისქვეშ საშუალოდ 1000 მმ სიღრმეზე.
5. თხრილის სიგანე შეადგენს 600 მმ.
6. ამოღებული მიწა უკუყრის მეთოდით გამოიყენება მილისა და თხრილის დასაფარად.
7. მიწის სამუშაოები ჩატარდება ჯბს ტიპის ტრაქტორით, რომლის კოვშის სიგანეა 600 მმ.
8. აღნიშნული წყალაღების მიმდებარედ არ დასტურდება წყალმომხმარებლის არსებობა.
9. მდ. იორის ჰიდროლოგია: წყლის რესურსები - 0.80 კმ³ 210მმ. მოდული 5.00 - 2.80 ლ/წმ კმ².
10. სატუმბი მოწყობილობა Hmax|68 და Qmax|20 დაყენდება მოსახლეობიდან 1კმ-მდე მანძილზე.
11. თითო ტუმბოს სიმძლავრეა 37 kw. წარმადობა 200 მ³/სთ.
12. კვების წყარო - ელექტრო ენერჯია. ვოლნათს.ჯი-ს კერძო დენის წყარო.
13. წყალაღების GPS წერტილი : **JF8Q+GF Paldo** - 41.616292, 45.488711 - 41°36'58.7"N 45°29'19.4"E
14. მანძილი უახლოეს მოსახლემდე - 1 კმ - მდე.
15. მანძილი უახლოეს სარწყავ ნაკვეთამდე - 0,5 კმ - მდე. უშორესი - 4000 მ.
16. წყალაღების საშუალო ხარჯი თვიურად 14,5, მ³, ხოლო მთლიანი წლიური ხარჯი - 174.000 მ³.
17. რეზერვუარების რაოდენობა 3. მოცულობა: 5.000ტ, 13.000ტ, 22.000ტ. (ვოლნათს.ჯი - ს მიწებზე).
18. მანძილი წყალაღების წერტილიდან ტბებამდე 2,5კმ, 3,5კმ, 4,0კმ.