

მეწარმეთა ჯგუფი

აბაშის რ-ნ სოფ. ნოქალაქევის ტერიტორიაზე  
სარწყავი სისტემის

სკრინინგის ანგარიში

(აბაშის რ-ნ. სოფ. ნოქალაქევი)

შემსრულებელი:

შპს „მაგმა“

თბილისი 2021

საწარმოს დასახელება	შ.პ.ს „ლოკოკინების იტალიელ ფერმერთა კონფედერაცია კავკასიაში“
საიდენტიფიკაციო კოდი	405426506
საწარმოს განთავსების ადგილი	სოფ. ნოქალაქევი
საწარმოს იურიდიული მისამართი	საირმის გორა 73
საქმიანობის სახე	ფერმა
საწარმოს დირექტორი	გიორგი ქადაგიძე
საკონტაქტო ტელეფონი	574455555
საწარმოს წარმადობა	50 ტონა ცოცხალი ლოკოკინა წლიურად
გარემოს დაცვაზე პასუხისმგებელი პირი	გიორგი ქადაგიძე
საწარმოს მიერ დაკავებული ფართობი	4.4 ჰა მიწა
ანგარიში მომზადებულია	შპს „მაგმა“
დირექტორი	ნუგზარ ცირეკიძე
საკონტაქტო ტელეფონი	593 24 85 47

## შესავალი

შ.პ.ს „ლოკოკინების იტალიელ ფერმერთა კონფედერაცია კავკასიაში“ აბაშის მუნიციპალიტეტში, სოფ.ნოქალაქევის ტერიტორიაზე ფლობს 4.4 ჰა. ფართობის სარწყავ სავარგულს და აპირებს აწარმოოს სასოფლო-სამეურნეო საქმიანობა, კერძოდ ლოკოკინების ფერმის მოწყობა და ექსპლუატაცია.

საქართველოს კანონის „გარემოსდაცვითი შეფასების კოდექსი“-ს II -დანართის 1.3. პუნქტის მიხედვით აღნიშნული საწარმო ექვემდებარება გარემოზე ზემოქმედების შეფასებას, რისთვისაც ამავე კანონის მე-7 მუხლის შესაბამისად შემუშავებული იქნა სკრინინგის ანგარიში და სკრინინგის განცხადება.

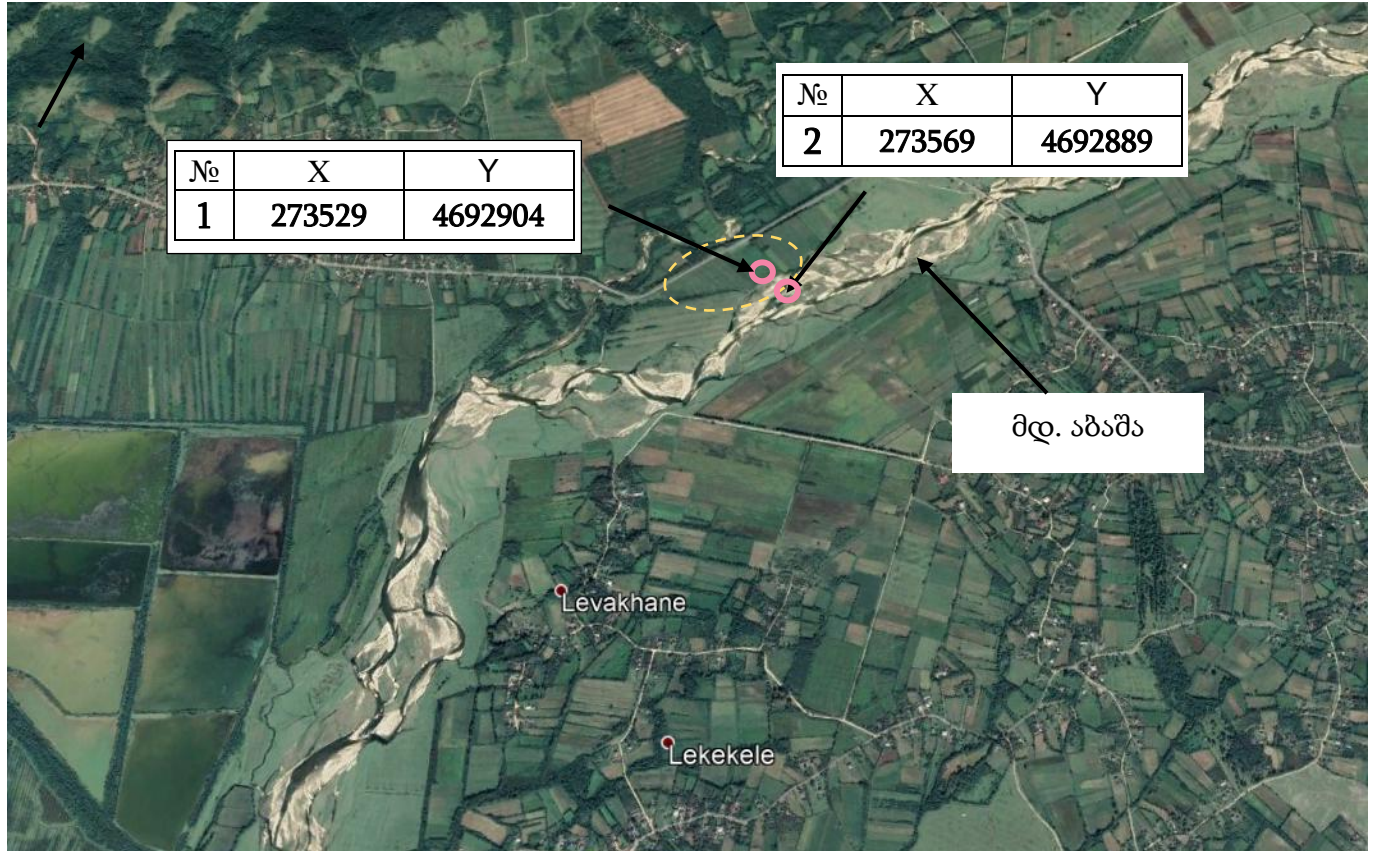
ანგარიში მოიცავს ინფორმაციას დაგეგმილი საქმიანობის შესახებ:

- საქმიანობის განხორციელების ადგილის შესახებ;
- საქმიანობის მოკლე აღწერას, კერძოდ, ზოგად ინფორმაციას;
- საქმიანობის ფიზიკური მახასიათებლების შესახებ;
- ზოგად ინფორმაციას გარემოზე შესაძლო ზემოქმედების, მისი სახეების და მაშტაბების შესახებ;
- ინფორმაციას დაგეგმილი საქმიანობის განხორციელებით ადამიანის ჯანმრთელობაზე, სოციალურ გარემოზე, კულტურული მემკვიდრეობის ძეგლსა და სხვა ობიექტზე შესაძლო ზემოქმედების შესახებ;

ნაშრომი შესრულებულია საწარმოს თავისებურებათა სრული გათვალისწინებით და რაც მთავარია საქართველოს გარემოსდაცვითი კანონმდებლობის მოთხოვნათა სრული დაცვით.

## 1. ზოგადი ცნობები

შ.პ.ს „ლოკოკინების იტალიელ ფერმერთა კონფედერაცია კავკასიაში“ აბაშის მუნიციპალიტეტში, სოფ.ნოქალაქევის ტერიტორიაზე ფლობს 4.4 ჰა. ფართობის სარწყავ სავარგულს და აპირებს და შესაბამისად, საჭიროებს სავარგულის მორწყვას.



ნახ.1 სარწყავი სისტემა.

1 –აუზი ტუმბოთი; 2 - წყალაღების ადგილი; მაშ. 1:25000.

სავარგული ფართით 4.4 ჰა (სკ 44.06.24.002) განლაგებულია მდინარე აბაშის მარჯვენა სანაპიროზე, ოდნავ სამხრეთ-დასავლეთის დახრის მქონე ვაკეზე.

ჩრდილო-დასავლეთით ფერმის ტერიტორია ემიჯნება საავტომობილო გზატკეცილს, სამხრეთ-აღმოსავლეთით მცირე მონაკვეთზე (დაახლოებით 170 მეტრი, მდინარის დაცვის ზოლის გარეთ) მდ.აბაშის კალაპოტს, ხოლო დანარჩენი ტერიტორია შემოფარგლულია სასოფლო-სამეურნეო სავარგულებით. რეგიონისათვის დამახასიათებელი (ენდემური) ხე-მცენარეები და(ან) ბუჩქნარი ობიექტის სიახლოვეს არ შეიმჩნევა.

## ტექნოლოგიური პროცესის აღწერა

იტალიიდან იმპორტირებული ლოკოკინა განთავსდება ვოლიერებში სადაც დათესილია ბოსტნეული კულტურა. ვოლიერების რაოდენობაა 160, ხოლო ზომაა 45მ x 3,5მ.

შ.პ.ს „ლოკოკინების იტალიელ ფერმერთა კონფედერაცია კავკასიაში“

ძირითად საქმიანობას წარმოადგენს სასოფლო-სამეურნეო სამუშაოების წარმოება და შესაბამისად, საჭიროებისამებრ სავარგულის მორწყვა. ამისათვის შ.პ.ს „ლოკოკინების იტალიელ ფერმერთა კონფედერაცია კავკასიაში“ განზრახული აქვს მოაწყოს დაწვიმებით მორწყვის სისტემა. ეწოდება სარწყავ სისტემას, და, რომელიც წყალს ასხურებს მიწის ზედაპირზე განსაზღვრული წნევით და წვრილი წვეთების სახით (წვიმის მსგავსად).

დაწვიმებით მორწყვა წარმოადგენს თანამედროვე და ეფექტურ საირიგაციო სისტემას, რომელიც შედგება მიწებზე მოთავსებული სპრინკლერებისა და თავაკებისგან. აუზიდან ტუმბოს მეშვეობით მიწებში იტუმბება სარწყავი წყალი, რომელსაც სპრინკლერები ჰაერში აფრქვევს და მიიღება წვიმის მსგავსი ეფექტი.

მთლიანი სარწყავი სავარგულის ფართი 4.4 ჰა-ს, რომლის მოსარწყავად გამოიყენებული სისტემა შედგება:

ელ. ტუმბო SNL65-200, 11kW;

ელ. ტუმბო V2200 IMPO POMPA ;

პ/ე მილი 110მმ PN6 670 მეტრი;

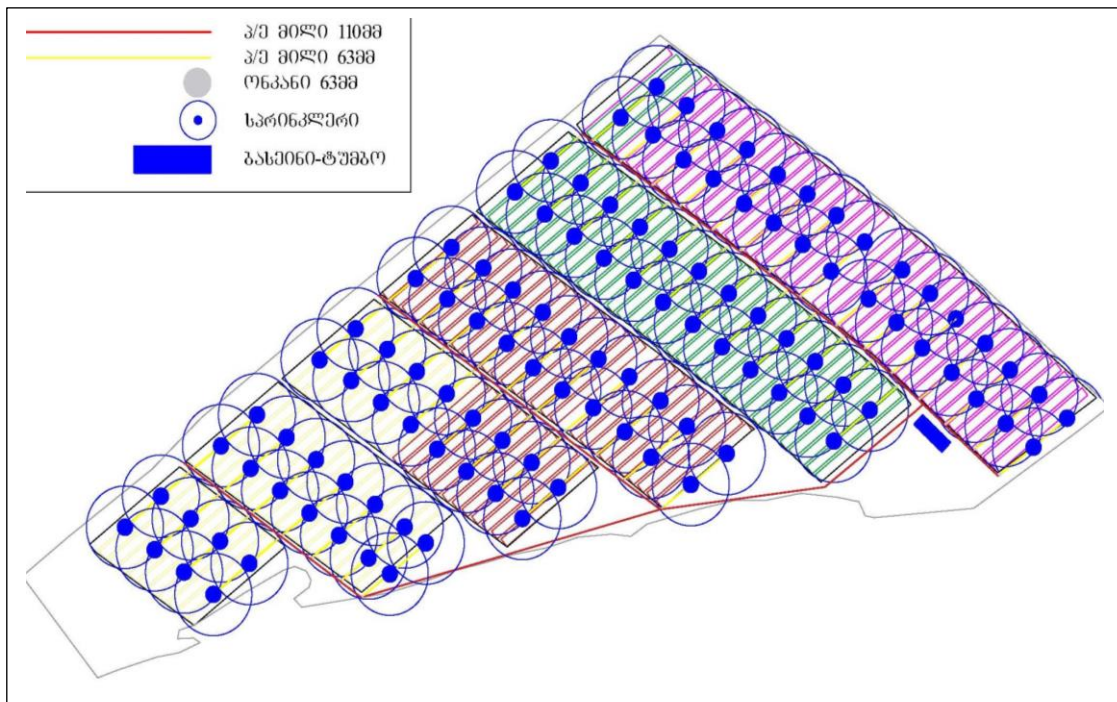
პ/ე მილი 63მმ PN6 1800 მეტრი;

პ/ე მილი 32მმ PN6 300მ.

გარდა ამისა სისტემაში გამოიყენება მცირე ზომის დეტალები: მუფტები, მუხლები, საცობები და ფასონური დეტალები.

როგორც წესი, დაწვიმებით მორწყვის სისტემა ერთზე მეტი სპრინკლერისგან შედგება. ერთზე მეტი სპრინკლერის გამოყენებისას თითოეული მათგანი განთავსებულია წინასწარ განსაზღვრული დაშორებით, რაც უზრუნველყოფს სარწყავი წყლის თანაბრად განაწილებას.

სარწყავი წყლის აღება მოხდება მოხდება უშუალოდ მდინარე აბაშიდან მიეწოდება სამელიორაციო სისტემას, რომელიც შედგება 400 მ<sup>3</sup> მოცულობის აუზისაგან, რომელშიაც დამონტაჟებულია ტუმბო და დაწვიმებით მორწყვის სისტემისაგან. აუზიდან წყალი, ტუმბოთი, იჭირხნება დაწვიმებით მორწყვის სისტემაში.



ნახ.2 სარწყავი სისტემა.

ობიექტი განთავსებულია დასახლებულ ზონაში, რაიონში სადაც ბუნებრივი გარემო, ფლორა და ფაუნა მთლიანად სახეცვლილია და ცხოველთა ღირებული სახეობების (მსხვილი ძუძუმწოვრები და სხვ.), ტერიტორიაზე მოხვედრის რისკი მინიმალურია და ამდენად ცხოველთა სამყაროზე ზემოქმედება შეიძლება შეფასდეს, როგორც ძალიან დაბალი.

ობიექტის საქმიანობის შედეგად ატმოსფერულ ჰაერში არ ხდება არავითარი გაფრქვევა. მუშაობის პროცესში ხმას გამოსცემს მხოლოდ ტუმბო და მისი ელექტროძრავი,

რომელთა ჯამური ხმაურის სიდიდე საცხოვრებელ სახლებში გამოყენებულ საყოფაცხოვრებო დანადგარების ხმაურს 30 – 40 დბ. არ აღემატება.

საქმიანობის დროს ობიექტი ისარგებლებს მხოლოდ სამელიორაციო დანიშნულების წყლით. გამოყენებული წყლის რაოდენობა თვეების მიხედვით იცვლება და შემდეგია,

თვე	მარტი	აპრილი	მაისი	ივნისი	ივლისი	აგვისტო	სექტემბერი	ოქტომბერი	ნოემბერი
მოცულობა	1000მ <sup>3</sup>	1500მ <sup>3</sup>	2500მ <sup>3</sup>	3000მ <sup>3</sup>	3000მ <sup>3</sup>	3000მ <sup>3</sup>	3000მ <sup>3</sup>	2500მ <sup>3</sup>	1500მ <sup>3</sup>

საქმიანობის პროცესში ნახმარი წყლების ჩაშვება წყალსატევებში - არ წარმოებს.

დაწვიმებით სარწყავ სისტემას მიეწოდება მხოლოდ მდ.აბაშის მტკნარი წყალი, რომელსაც სათავიდან წყალაღების წერტილამდე არავითარი დამბინძურებელი არ გააჩნია და ამდენად მორწყვის პროცესში, სარწყავი წყლით ნიადაგის დაბინძურება გამორიცხულია.

ობიექტის საქმიანობის შედეგად არავითარი ნარჩენი, მათ შორის საყოფაცხოვრებო არ წარმოიქმნება.

ეკლესია მონასტრები, ციხეები და(ან) სხვა ძეგლი, კულტურული თუ ისტორიული ღირსშესანიშნაობები საწარმოს ზემოქმედების ზონაში არ ხვდება და ისტორიულ-კულტურულ გარემოზე ზეგავლენა, საწარმოს ფუნქციონირების შედეგად მოსალოდნელი არ არის.

ნეგატიური ზემოქმედება დაცულ ტერიტორიებზე მოსალოდნელი არ არის.

მეურნეობის საქმიანობის პროცესში მომსახურე პერსონალისა და(ან) სხვა ადამიანებზე, მათ ჯანმრთელობასა და უსაფრთხოებაზე უარყოფითი ზემოქმედება მოსალოდნელი არ არის.

შ.პ.ს „ლოკოკინების იტალიელ ფერმერთა კონფედერაცია კავკასიაში“-ს საქმიანობა

დადებითად აისახება სოციალურ გარემოზე. მცირე მასშტაბიდან გამომდინარე საქმიანობის სუბიექტი მნიშვნელოვნად ვერ შეცვლის უმუშევრობის ფონს;

– სასოფლო-სამეურნეო საქმიანობის შედეგად სახელმწიფო ბიუჯეტში გადაიხდის მასზე დაკისრებულ გადასახადებს, რაც დადებითად აისახება მუნიციპალიტეტის ბიუჯეტზე, თუმცა მცირე სიმძლავრის გამო მნიშვნელოვნად ვერ შეცვლის ეკონომიკურ გარემოს.