



სიღნაღის მუნიციპალიტეტის წნორი-დედოფლისწყარო-ქვემო ქედის შიდა სახელმწიფოებრივი გზის მშენებლობასთან დაკავშირებით, სოფელ ჯუგანის მიმდებარედ გამავალ არხზე, არსებულ ძველი ხიდის ადგილზე, ახალი სახიდე გადასასვლელის მშენებლობისთვის გამოყოფილ მიწის ფართობზე, საამშენებლო დერეფანსა და მის მიმდებარე ვცელ ტერიტორიაზე არქიტექტურის ძეგლების გამოვლენისა და დაცვის მიძნით ჩატარდა კვლევა.

ჩვენს მიერ, საველე პირობებში წარმოდგენილ ტოპოგრაფიულ გეგმაზე მოცემულ კოორდინატებში მოქცეულ მიწის ფართობზე, მოხდა საამშენებლო დერეფნის, მიმდებარე ვრცელი ტერიტორიისა და თვით შესაცვლელი ხიდის ვიზუალური დათვალიერება.

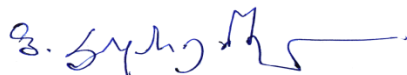
ხიდი ორმალიანია და გაკეთებულია რკინაბეტონის მასალისგან, რომელიც ასევე რკინაბეტონის ორ საკმაოდ განიერი ბურჯებით არის შემაგრებული. ადგილობრივთა გადმოცემით ხიდი გაკეთებულია XX ს. 50-60-იან წლებში. მანამდე აქ ყოფილა ხის ბოგირი. რადგანაც ადგილობრივები ამ ადგილს ხისბოგირას ეძახიან. ამჟამად პროექტით გათვალისწინებული არხზე არსებული ძველი ხიდის შეცვლა, ახალი სახიდე გადასასვლელით, სრულად დააკმაყოფილებს თანამედროვე მოთხოვნებს.

ახალი სახიდე გადასასვლელისთვის გამოყოფილ საპროექტო მიწის ფართობზე და მის მიმდებარე ვრცელ ტერიტორიაზე, არქიტექტურის ძეგლები არ ფიქსირდება. ამდენად პროექტით გათვალისწინებული სამუშაოების წარმოება დასაშვებად მიგვაჩნია.

ანგარიშს თან ახლავს: ორთოფოტო, ტოპოგრაფიული რუკა და ფოტო მასალა.

ისტორიკოსი, ძეგლთა დაცვის სპეციალისტი

ბ. კუპრეიშვილი



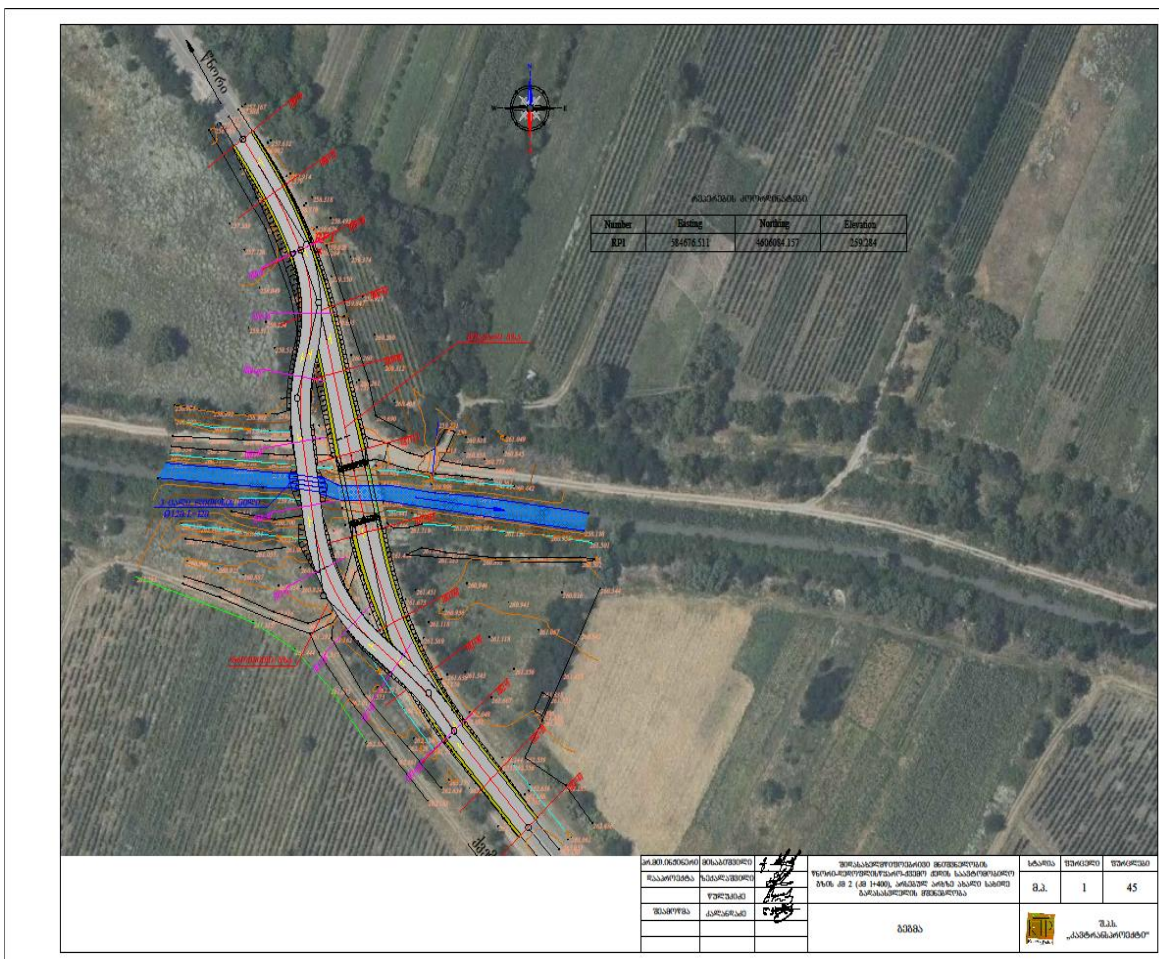






შიდასახელმწიფობრივი მნიშვნელობის (შ-39) წნორი-  
დედოფლისწყარო- ქვემო ქედის საავტომობილო გზის კმ. 2 (1+400)-  
ზე არსებულ არხზე ახალი სახიდე გადასასვლელისთვის  
განკუთვნილ მიწის ტერიტორიაზე არქეოლოგ მერაბ ძნელაძის მიერ  
ჩატარებული

არქეოლოგიური კვლევის ანგარიში



ანგარიშის ავტორი - არქეოლოგი,  
ისტორიის დოქტორი მერაბ ძნელაძე  
დამკვეთი: შპს. „სახარია“

2021

შიდასახელმწიფობრივი მნიშვნელობის (შ-39) წნორი-დედოფლისწყარო-ქვემო ქედის საავტომობილო გზის კმ. 2 (1+400)-ზე არსებულ არხზე ახალი სახიდე გადასასვლელისთვის განკუთვნილ მიწის ტერიტორიაზე არქეოლოგიური საექსპერტო კვლევა ჩავატარე (იხ. გეგმა, ორთოფოტო, სურათები).

შესასწავლი არასასოფლო-სამეურნეო მიწის ფართობი (ხიდის გადაღმა-გადმოღმა მხარეები) სოფ. ჯუგაანზე გამავალ საავტომობილო გზაზე მდებარეობს და ტოპორუკაზე წარმოდგენილ კოორდინატებშია მოქცეული (იხ. ტოპორუკა, კოორდინატები).

ძველი ხიდი აგებულია გასული საუკუნის საბჭოთა პერიოდში, ამასთანავე ისტორიულ ღირებულებას არ წარმოადგენს. არსებული პროექტით განზრახულია საავტომობილო გზაზე გადამკვეთ წყლის არხზე არსებული სახიდე გადასასვლელის დემონტაჟი და ახალი ხიდის მშენებლობა. საავტომობილო გზის ორივე მხარეს სავენახე ნაკვეთებია გამართული.

ხიდი ლითონის კონსტრუქციითაა შედგენილი რომლის ბოლოებიც ხელოვნურად მოზვინული სამშენებლო მასითაა შედგენილი და გამაგრებული.

საკვლევი ფართობისა და მის მიმდებარე ტერიტორიის ვიზუალური და საექსპერტო დაკვირვების შედეგად არქეოლოგიური ობიექტის ნაშთები - მოძრავი და უძრავი არტეფაქტები არ დადასტურდა.

ამდენად, შიდასახელმწიფობრივი მნიშვნელობის (შ-39) წნორი-დედოფლისწყარო - ქვემო ქედის საავტომობილო გზის კმ. 2 (1+400)-ზე არსებულ არხზე ახალი სახიდე გადასასვლელისთვის განკუთვნილ მიწის ტერიტორიაზე მიწის სამუშაოების ჩატარება დასაშვებად მიგვაჩნია.

მიწის სამუშაოების პროცესში არქეოლოგიური ძეგლის დადასტურების შემთხვევაში დამკვეთი ვალდებულია საქართველოს კულტურული მემკვიდრეობის ძეგლთა დაცვის კანონის შესაბამისად დროულად უზრუნველყოს ძეგლის გადაუდებელი შესწავლა.

არქეოლოგი,

ისტორიის დოქტორი

მერაბ ძნელაძე -









