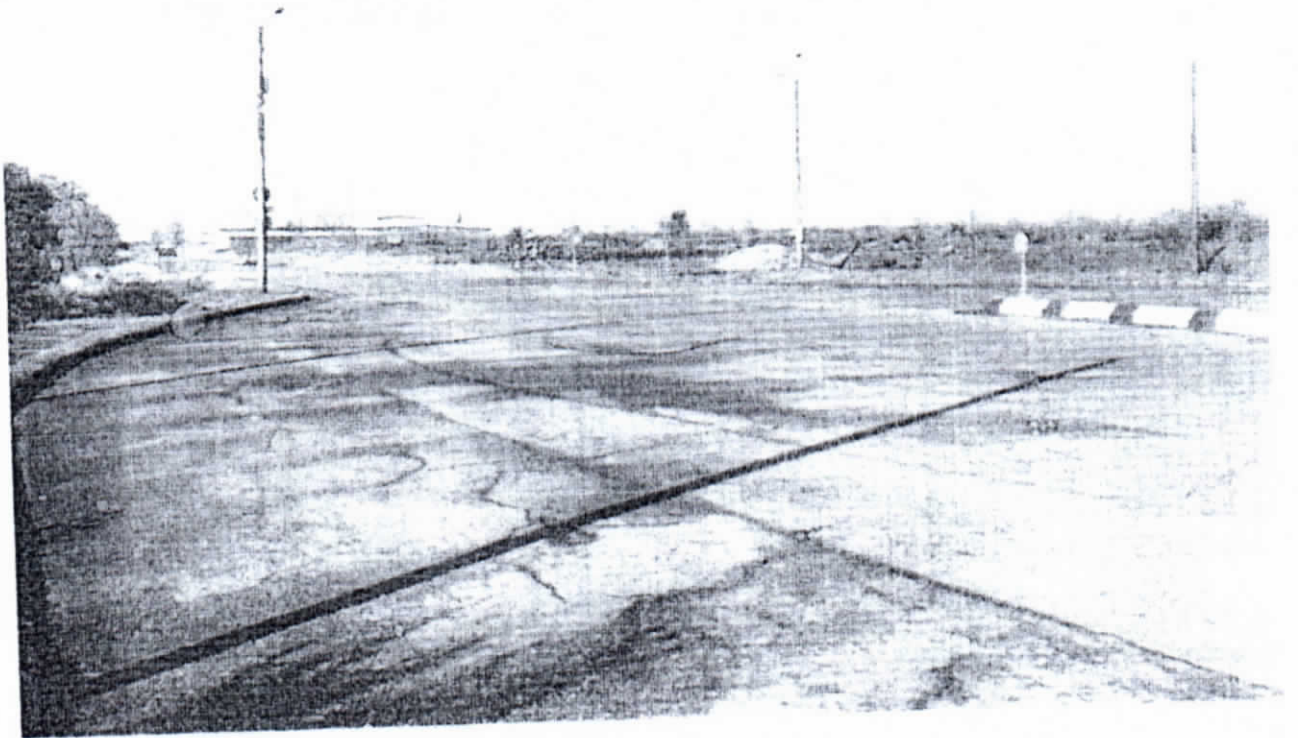


არსებული
სიტუაცია

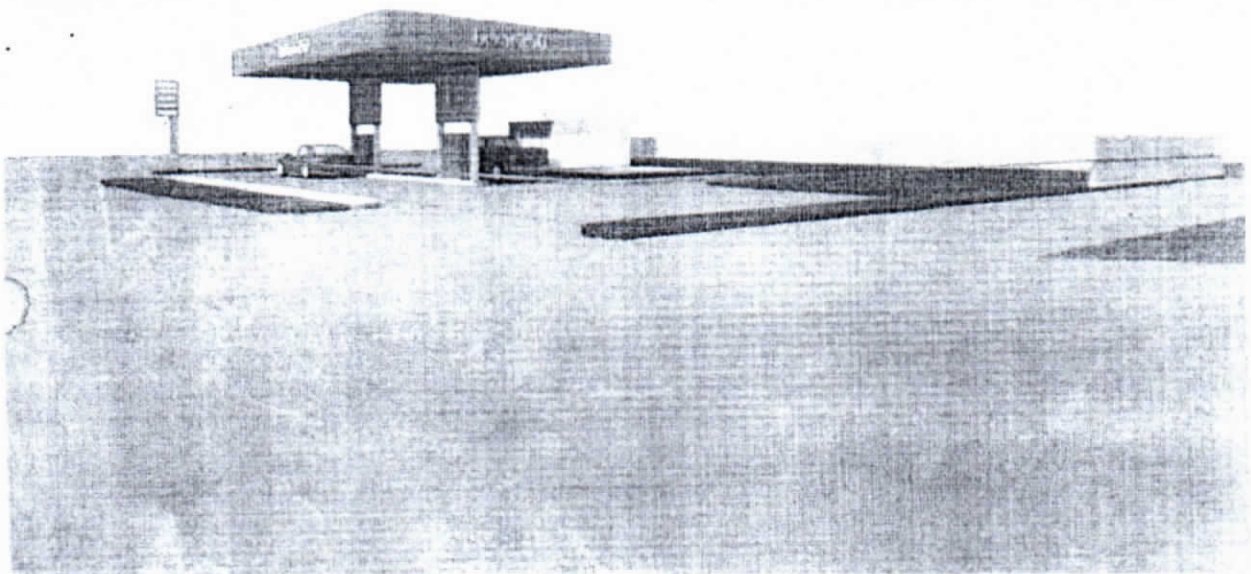
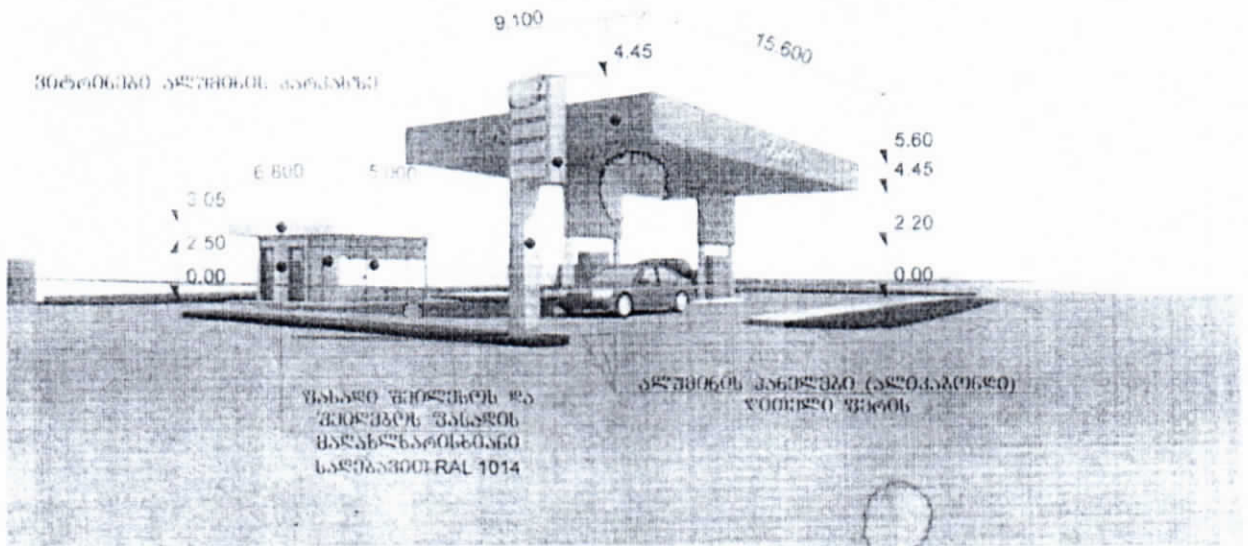


ფოტომონტაჟი





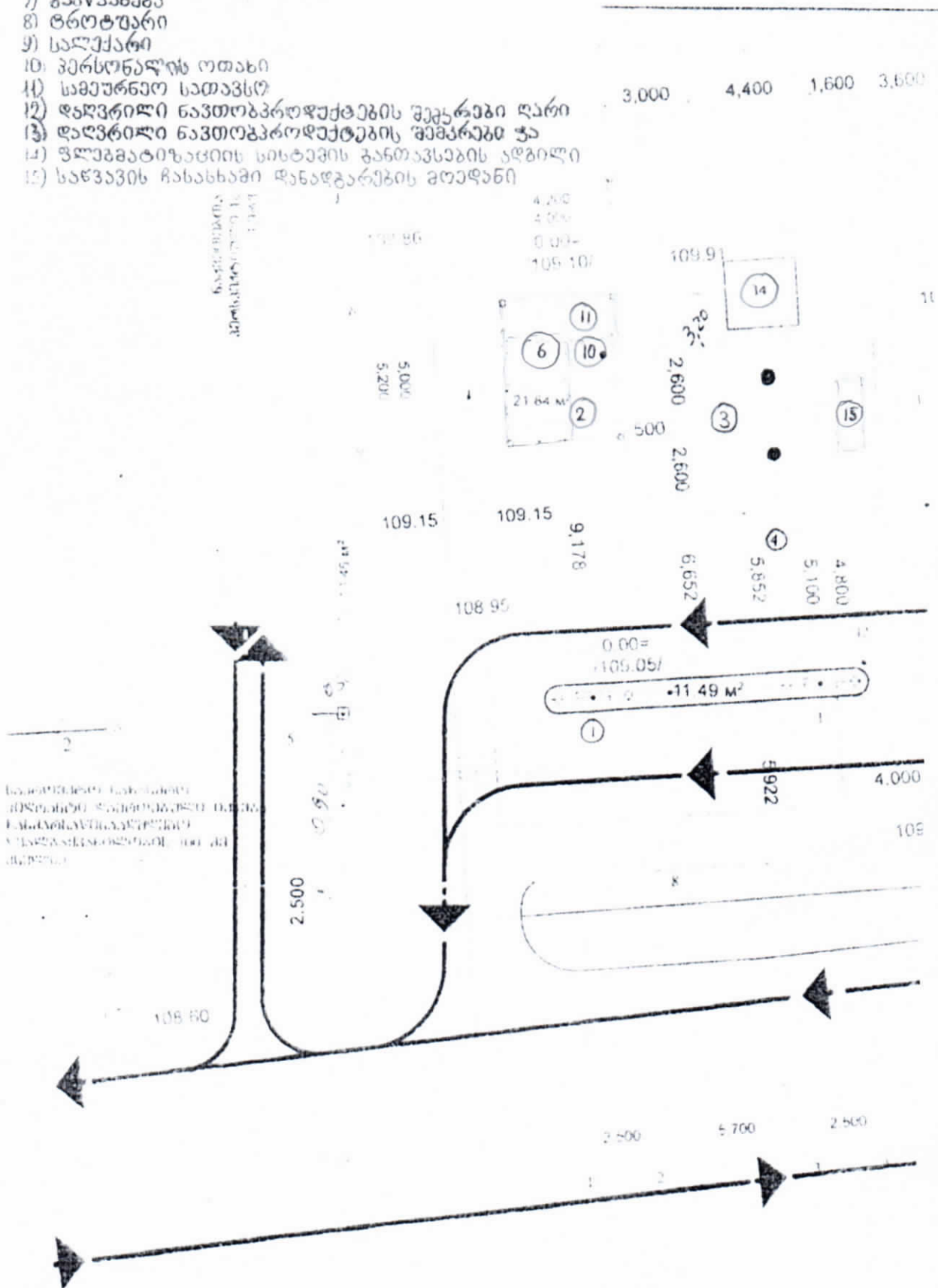
The page contains extremely faint, illegible text that appears to be bleed-through from the reverse side of the document. The text is scattered across the page and is not readable.





[The main body of the page is mostly blank white space with some faint, illegible markings.]

- 1) გენდინგასამართი სპეციალი
- 2) სათქმულებო
- 3) ავტოტრასტის მონტაჟი
- 4) საფვავის მიწისქვეშა რეკონსტრუქცია
- 5) საინჟინერო-სარეკონსტრუქციო სპეციალი
- 6) საექსპლუატაციო
- 7) განმარტება
- 8) ტრეტყარი
- 9) სალექტრიკო
- 10) პერსონალის ოთახი
- 11) სამუშაო სათავსო
- 12) დადგენილი ნავთობპროდუქტების შეგროვების ღარი
- 13) დადგენილი ნავთობპროდუქტების შეგროვების ღარი
- 14) ფლამატიზაციის სისტემის განთავსების ადგილი
- 15) საფვავის ჩანახაში დანადგარების მონტაჟი



საინჟინერო-სარეკონსტრუქციო
სპეციალი
სამუშაო სათავსო
სამუშაო სათავსო
სამუშაო სათავსო
სამუშაო სათავსო

