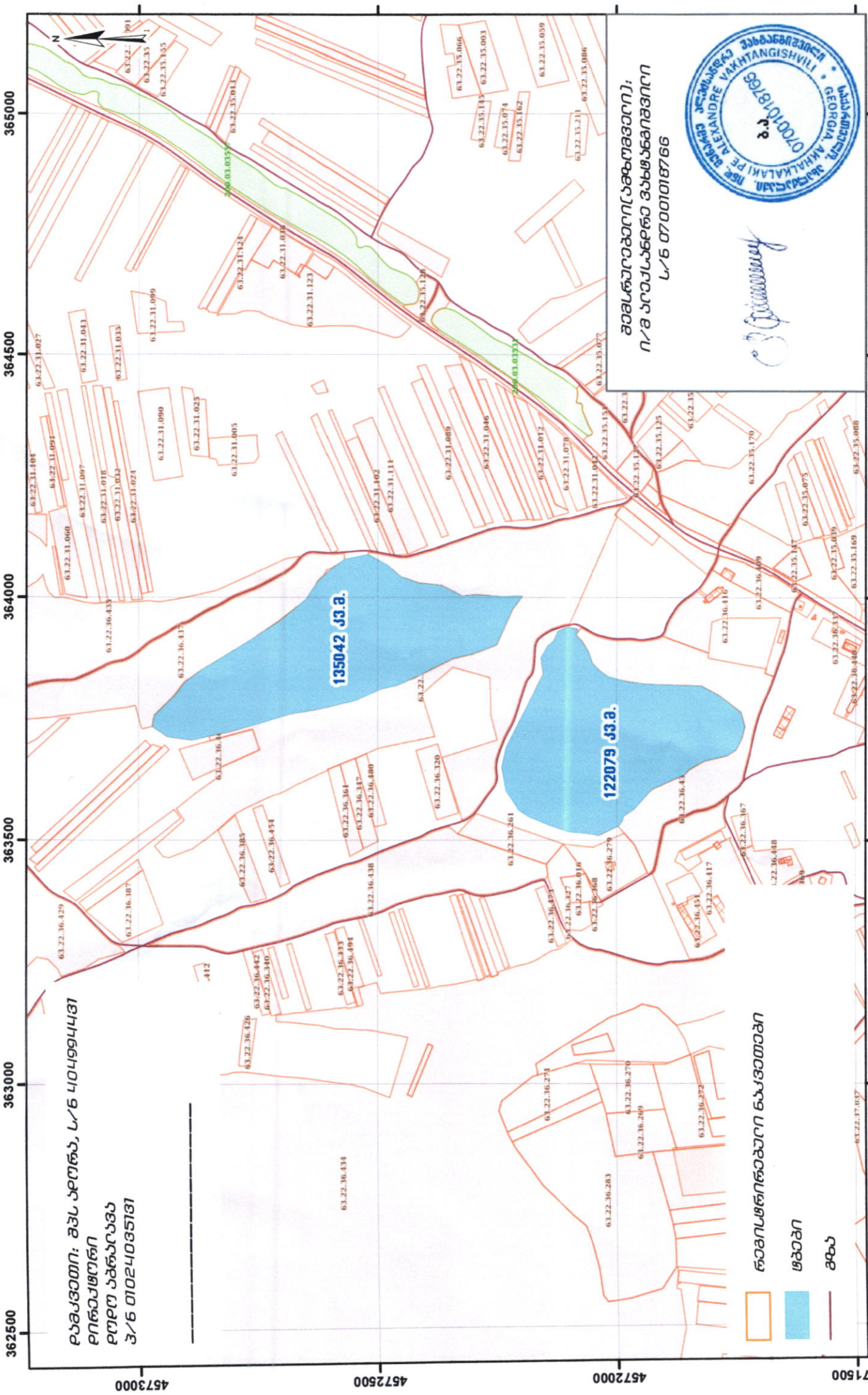


საქართველოს ადმინისტრაციის დასახელებით  
 რეგისტრაციის განყოფილება, სტრუქტურული ერთეულის სახელი, სახელის რეგისტრაცია  
 №/ს: 63.22.36.006, 63.22.36.007

დასახელება: მას. პლან, №/ს 404994431  
 რეგისტრაციის  
 რეგისტრაციის  
 №/ს 01024035131



- სახელის რეგისტრაციის დასახელება
- შებენი
- გზა

დასახელების რეგისტრაცია  
 №/ს 01024035131

საქართველოს რეგისტრაციის განყოფილება  
 GEORGIA KATAGORIE VAKHTANGSHVILI  
 07010181766

*[Handwritten Signature]*



