

# ქ. გორი 2017 წ. სყრდენი გეგმა

მ. 1:10,000

რეაზიუმე 2017 წლის გეგმის შესახებ და დასრულებული პროექტის აღწერა

შენიშვნა: იმ არეალში, სადაც ცხატა ადგილობრივი პოლიტიკოსები გადაწყვიტა, რაუზი  
გეგმის დარღვევა უნდა იქონიოს ან იმდენივე სიდიდის  
გეგმის დარღვევის ფაქტობრივი ფაქტი. სხვა პოლიტიკოსებისა და ადგილის  
ნახა შესაძლებელი უნდა იქონიოს პრინციპი.

## პროგნოზი უნიკონი

### სომართი უნიკონი

- დასახლებული პუნქტი
- ავტოსადგომი, რკინიგზის სადგური
- ფასიანი ავტოსადგომი
- გზათა ქსელი
- რკინიგზა
- ქალაქის საპროექტო საზღვარი
- პოლიტიკური უნიკონის საზღვარი
- სასვლელი
- შენიშვნა
- რეესტრირებული მიწის ნაკვეთი
- ტბა
- კალა
- ქალის ტყე
- პროგრესი
- ფასიანი ავტოსადგომი
- ავტოსადგომი, რკინიგზის სადგური

### მოსახლეობა, პარკი

- მოსახლეობის მიხედვით
- საგარეო მიხედვით
- გარე ვაკუუმის მიხედვით
- კვების მიხედვით
- სწრაფი კვება, კვება, საინჟინერო, ბარ, რესტორანი
- ფოსტა
- სასტუმრო
- მოსახლეობის მიხედვით
- საგარეო მიხედვით
- საგარეო ცენტრი, გარე ვაკუუმის მიხედვით
- საერთაშორისო არასამთავრობო ორგანიზაცია
- სასტუმრო

### ბანათბა

- კერძი და საგარეო საზღვარი ბაღი
- კერძი და საგარეო სკოლა
- პროფესიული და უმაღლესი სასწავლებელი
- კერძი და საგარეო საზღვარი ბაღი
- კერძი და საგარეო სკოლა
- პროფესიული და უმაღლესი სასწავლებელი

### კულტბა

- თეატრი
- მედი, მეორიადი
- კულტურულ-საგანმანათლებლო ცენტრი
- მუზეუმი
- რელიგიური მიხედვით
- კულტურის მიხედვით
- რელიგიური მიხედვით

### ბართბა-რეკონსტრუქცია

- სპორტული მიხედვით
- გართობის მიხედვით
- სპორტული მიხედვით
- გართობის მიხედვით
- სპორტის სახელე, სპორტული კომპლექსი
- სპორტის სახელე, სპორტული კომპლექსი
- სპორტული მიხედვით
- სპორტული მიხედვით

### კანტინა

- ავთბი
- ამბულატორია
- სპეციალიზირებული სამედიცინო კამპინტი
- ავთბი
- სამედიცინო დაწესებულება

### მრეკონსტრუქცია

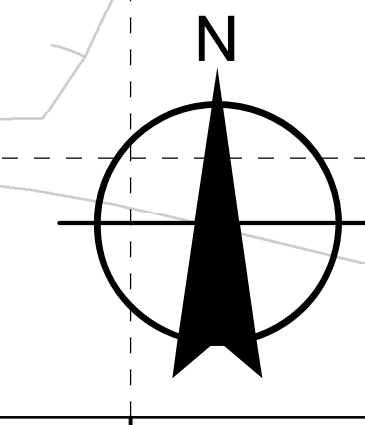
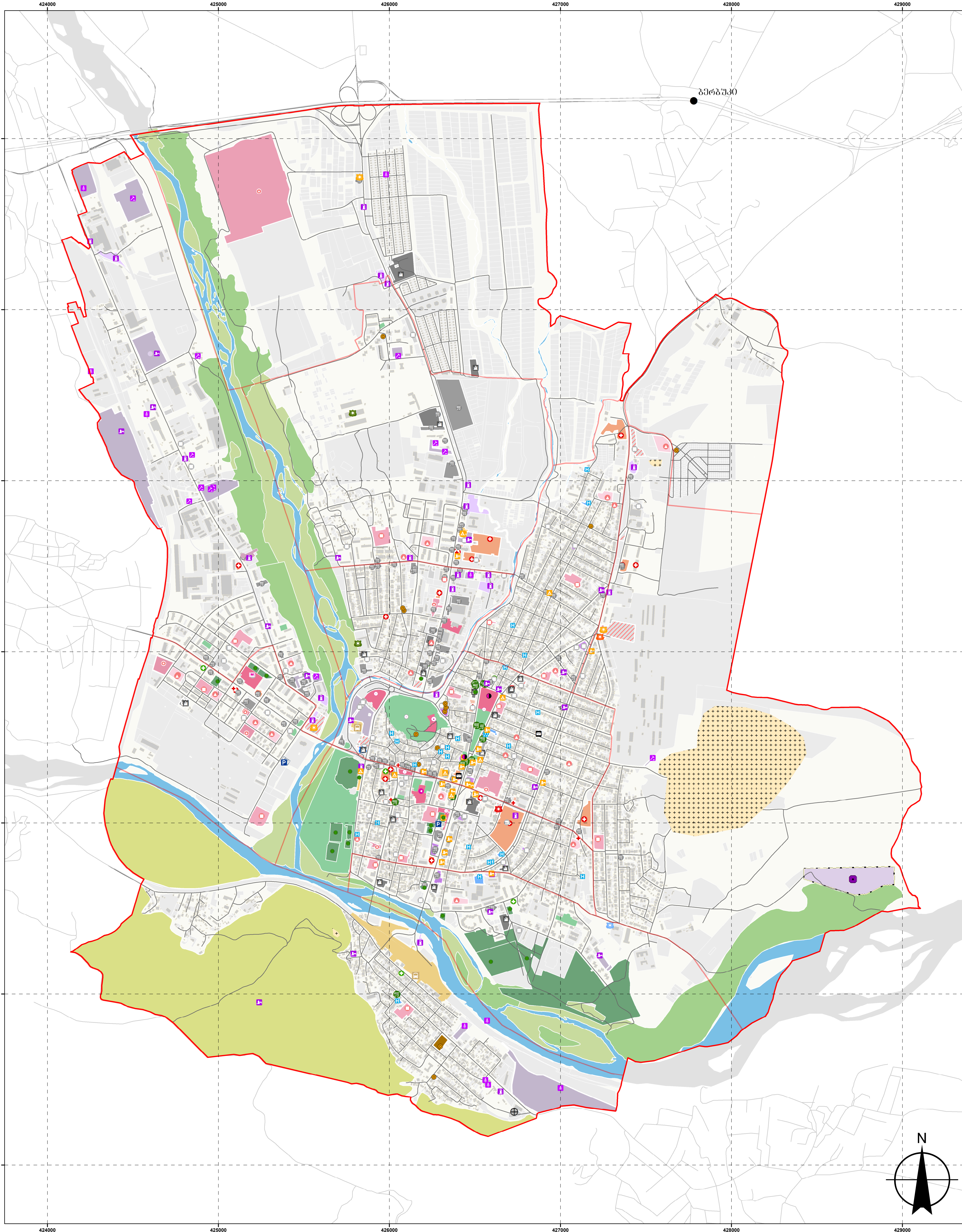
- მრეკონსტრუქცია
- საკეზი პროექტების წარმოება
- ქალაქის წარმოება, ხის დაბუნება
- საწვების შენახვა-რეალიზაცია
- ჯართის ჩამართული პუნქტი
- ფერადი ლიონის ჩამართული პუნქტი
- წლის გამწვნი სათბო ნაგებობა
- მრეკონსტრუქცია
- საწვების შენახვა-რეალიზაცია
- ჯართის ჩამართული პუნქტი
- ფერადი ლიონის ჩამართული პუნქტი
- ნაგებობა

### უსაფრთხეობა

- დაცვის პოლიცია
- პოლიცია, სამართბი სამართბი
- სამედიცინო პოლიცია
- პროკურატურა
- სამართბი
- სამართბი
- უსაფრთხეობის მიხედვით
- დაცვის პოლიცია, პოლიცია, სამედიცინო პოლიცია, სამართბი სამართბი, სამედიცინო პოლიცია, პროკურატურა, სამართბი, სამართბი

### უნიკონის რეკონსტრუქცია

- სამართბი მიხედვით
- სამართბი მიხედვით
- სამართბი მიხედვით
- სამართბი მიხედვით
- სამართბი მიხედვით
- სამართბი მიხედვით
- სამართბი მიხედვით
- სამართბი მიხედვით
- სამართბი მიხედვით
- სამართბი მიხედვით
- სამართბი მიხედვით
- სამართბი მიხედვით



დაგვითი: ქ. გორის მუნიციპალიტეტი

მოსახლეობის რაოდენობა: 20,000

კატეგორია	საზღვარი	თარიღი
დაცვის პოლიცია	ს. ბარბაქაძე	2017.11.20
პოლიცია, სამართბი სამართბი	მ. სალუქვაძე	
სამედიცინო პოლიცია	ს. დარჩიანი	
პროკურატურა	ლ. ჯილიბაძე	
სამართბი		