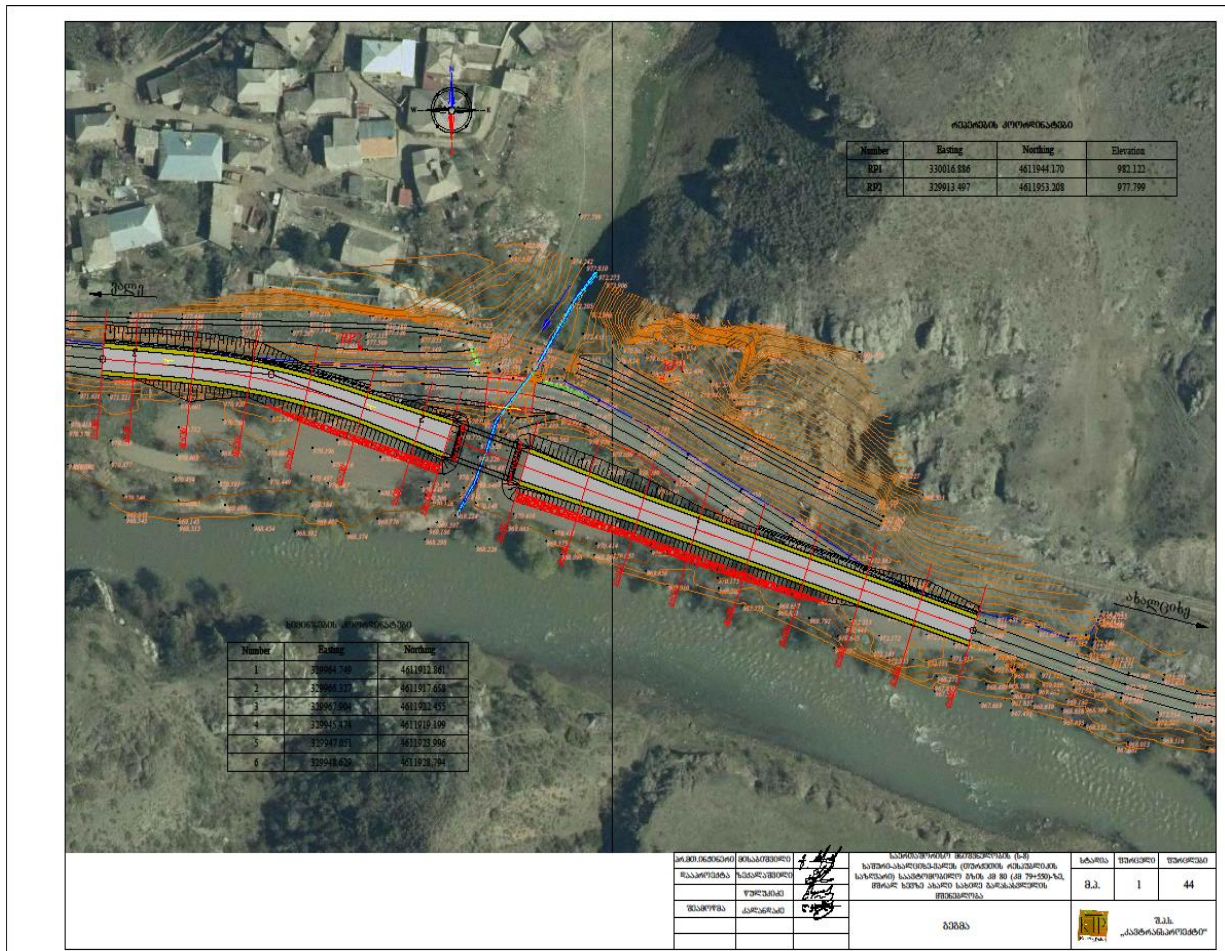


საერთაშორისო მნიშვნელობის (ს-8) ხაშური-ახალციხე-ვალე (თურქეთის რესპუბლიკის საზღვარი) საავტომობილო გზის კმ. 80 (79+550)-ზე, მშრალ ხევზე ახალი სახიდე გადასასვლელისთვის განკუთვნილ მიწის ტერიტორიაზე არქეოლოგ მერაბ ძნელაძის მიერ ჩატარებული

არქეოლოგიური კვლევის ანგარიში



ანგარიშის ავტორი- არქეოლოგი,
ისტორიის დოქტორი მერაბ ძნელაძე

2021

საერთაშორისო მნიშვნელობის (ს-8) ხაშური-ახალციხე-ვალე (თურქეთის რესპუბლიკის საზღვარი) საავტომობილო გზის კმ. 80 (79+550)-ზე, მშრალ ხევზე ახალი სახიდე გადასასვლელისთვის განკუთვნილ მიწის ტერიტორიაზე არქეოლოგიური საექსპერტო კვლევა ჩავატარე (იხ. გეგმა, ორთოფოტო, სურათები).

შესასწავლი არასასოფლო-სამეურნეო მიწის ფართობი (ხიდის გადაღმა-გადმოდმა მხარეები) სოფ. ივლიტაზე გამავალი საავტომობილო გზის დასავლეთ ნაწილში მდებარეობს და ტოპორუკაზე წარმოდგენილ კოორდინატებშია მოქცეული (იხ. ტოპორუკა, კოორდინატები). საავტომობილო გზის ქვედა მხარეს ბაღებიანი ჭალაა რომელსაც მდ. ფოცხოვი ჩამოუდის, ხოლო ზედა მხრიდან ახალციხე-ვალეს სარკინიგზო ხაზი ესაზღვრება. შედარებით მოშორებით (დაახლოებით 60-70 მ.) წმ.ღვთისმშობლის ეკლესია დგას.

ძველი ხიდი შედარებით მომცრო ზომისაა, აგებულია გასული საუკუნის საბჭოთა პერიოდში, ამასთანავე, ისტორიულ ღირებულებას არ წარმოადგენს. არსებული პროექტით განზრახულია მშრალ ხევზე არსებული სახიდე გადასასვლელის დემონტაჟი და ახალი ხიდის მშენებლობა.

ხიდის ორივე მხარის ბოლოები ხელოვნურად მოზვინული სამშენებლო მასითაა შედგენილი და გამაგრებული.

საკვლევი ფართობისა და მის მიმდებარე ტერიტორიის ვიზუალური საექსპერტო დაკვირვების შედეგად არქეოლოგიური ობიექტის ნაშთები - მოძრავი და უძრავი არტეფაქტები არ დადასტურდა.

ამდენად, საერთაშორისო მნიშვნელობის (ს-8) ხაშური-ახალციხე-ვალე (თურქეთის რესპუბლიკის საზღვარი) საავტომობილო გზის კმ. 80 (79+550)-ზე, მშრალ ხევზე ახალი სახიდე გადასასვლელისთვის განკუთვნილ მიწის ტერიტორიაზე მიწის სამუშაოების ჩატარება დასაშვებად მიგვაჩნია.

მიწის სამუშაოების პროცესში არქეოლოგიური ძეგლის დადასტურების შემთხვევაში დამკვეთი ვალდებულია საქართველოს კულტურული მემკვიდრეობის ძეგლთა დაცვის კანონის შესაბამისად დროულად უზრუნველყოს ძეგლის გადაუდებელი შესწავლა.

არქეოლოგი,

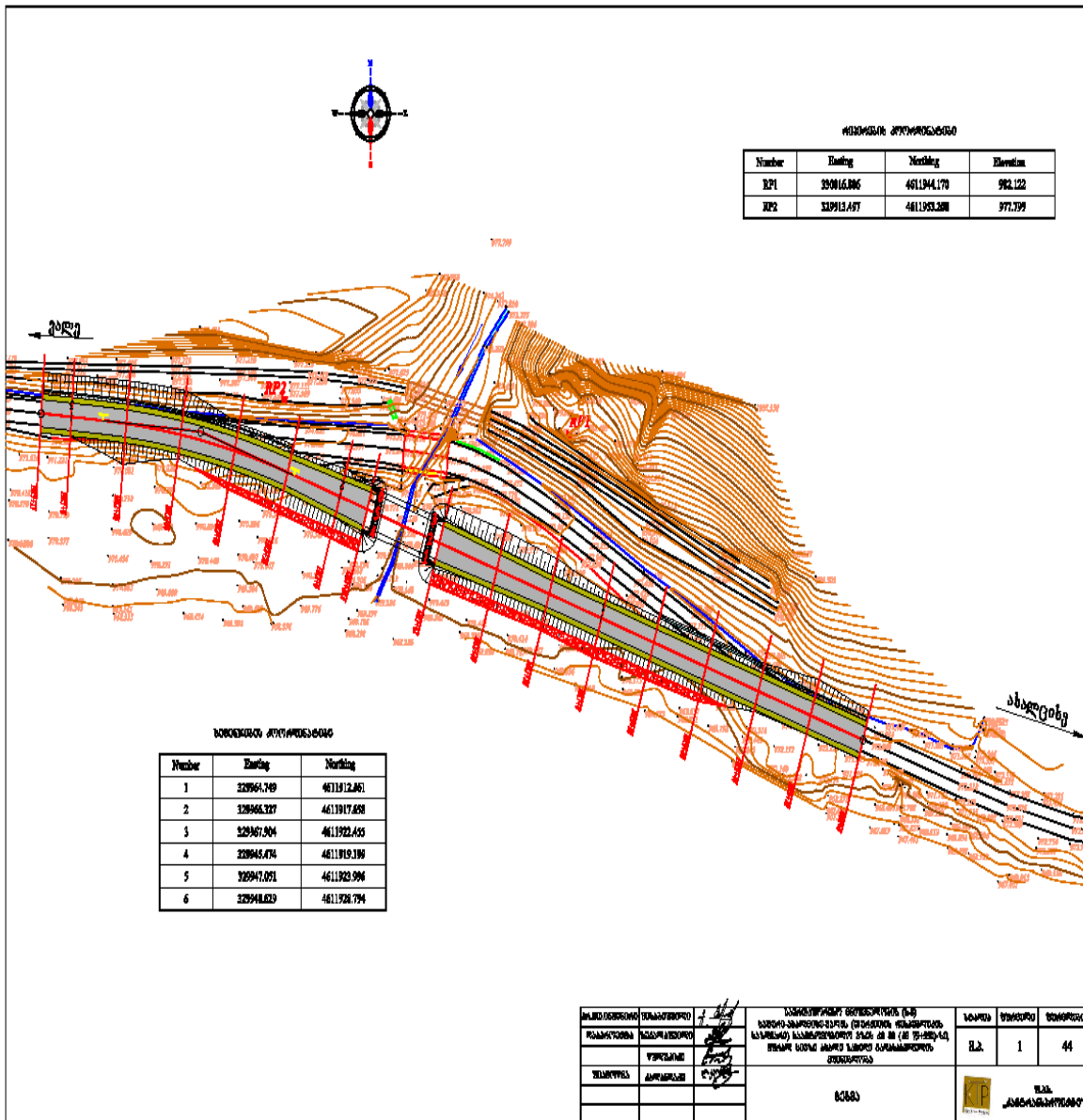
ისტორიის დოქტორი

მერაბ ძნელაძე -









ახალციხის მუნიციპალიტეტის შიდა სახემწიფოებრივი მნიშვნელობის (ს-8) ხაშური-ახალციხე-ვალე (თურქეთის რესპუბლიკის საზღვარი) საავტომობილო გზის კმ. 80 (79+550)ზე, მშრალ ხევზე ახალი სახიდე გადასასვლელის მშენებლობისთვის გამოყოფილ ტერიტორიაზე არქიტექტურის ძეგლების გამოვლენისა და დაცვის მიზნით ჩატარებული კვლევის ანგარიში



დამკვეთი შპს „სახარია“
 შემსრულებელი ბ. კუპრეიშვილი
 თბილისი 2021წ.

ახალციხის მუნიციპალიტეტის ხაშური-ახალციხე-ვალე (თურქეთის რესპუბლიკის საზღვარი) შიდა სახემწიფოებრივი გზის მშენებლობასთან დაკავშირებით, სოფელ ივლიტას მიმდებარედ გამავალ არხზე, რომელიც უერთდება მდ. ფოცხოვს მარცხენა ნაპირიდან. არსებულ ძველი ხიდის ადგილზე, ახალი სახიდე გადასასვლელის მშენებლობისთვის გამოყოფილ მიწის ფართობზე, საამშენებლო დერეფანსა და მის მიმდებარე ტერიტორიაზე, არქიტექტურის ძეგლების გამოვლენისა და დაცვის მიზნით ცატარდა კვლევა.

ჩვენს მიერ, საველე პირობებში, წარმოდგენილ ტოპოგრაფიულ გეგმაზე მოცემული კოორდინატებში, მოქცეულ მიწის ფართობზე მოხდა, საამშენებლო დერეფნის, მის მიმდებარე ტერიტორიისა და თვით შესაცვლელი ხიდის ვიზუალური დათვალიერება.

ხიდი ერთმალისაა, იგი შეკრულია საკმაოდ ძლიერი რკინის მასალის კონსტრუქციით და ეყრდნობა ხევის ორივე ნაპირზე მოწყობილ საყრდენებს, ხოლო ამ რკინის კონსტრუქციებზე დაწყობილია რკინაბეტონის ფილები. მისი მშენებლობის თარიღი ვერ დადგინდა. არსებული ხიდის სიახლოვეს, გადის თბილისი-ვალეს სარკინიგზო ხაზი. შესაცვლელი ხიდი ვერ აკმაყოფილებს თანამედროვე მოთხოვნებს, რადგანაც დაბა ვალეს საბაჟო გამშვები პუნქტის ამოქმედების შემდეგ, ამ გზაზე გაიზარდა მძიმე წონიანი ტრანსპორტის ინტენსიური მოძრაობა.

რაც შეეხება პროექტით ათვალისწინებული ძველი ხიდის სანაცვლოდ, ახალი სახიდე გადასასვლელის მშენებლობისთვის გამოყოფილ საამშენებლო მოედანსა და მის მიმდებარე ტერიტორიაზე ჩდილო-დასავლეთით 60-70 - მეტრში შემადლებულ კლდოვან მასივზე, სოფელ ივლიტას ძველ სასაფლაოზე დაფიქსირდა ღვთისმშობლის სახელზე აშენებული გვ. შ.ს დარბაზული ეკლესია, რომელსაც სამხრეთ-აღმოსავლეთიდან შემოვლებული აქვს ქვის გალავანი. ეკლესიას მცირედი სარესტავრაციო სამუშაოები ჩაუტარდა XX ს. 60-იან წლებში.

მიუხედავად იმისა, რომ სოფელ ივლიტას ახალი სახიდე გადასასვლელის მშენებლობისთვის გამოყოფილ მიწის ფართობის ჩდილო-დასავლეთით 60-70 მ-ში, მაღალ კლდოვან მასივზე, მდებარე სოფლის ძველ სასაფლაოზე დგას გვ.შ.ს. ღვთისმშობლის სახელზე აშენებული დარბაზული ეკლესია, მასზე ახალი სახიდე გადასასვლელის პროექტით გათვალისწინებული სამუშაოების წარმოება ვერ მოახდენს უარყოფით ზემოქმედებას. ამდენად აქ შესაძლებელია პროექტით გათვალისწინებული სამუშაოების წარმოება.

ანგარიშს თან ახლავს: ორთოფოტო, ტოპოგრაფიული რუკა და ფოტო მასალა.

ისტორიკოსი, ძეგლთა დაცვის სპეციალისტი

ბ. კუპრეიშვილი

გ. ჯუღაძე

